

Kenngrößen	Typ					
	FFXMT.11 AM10				FFXZMT.11 AM10	
Nennleistung (DTP Eingang +25 °C, 7 bar)	50 l/min	100 l/min	150 l/min	200 l/min	300 l/min	400 l/min
Absenkung des Drucktaupunktes um	20 °C					
Anschlussgewinde	G 1/4					
Bauart	Membrantrockner mit Vorfiltration					
Medium	Druckluft, neutrale Gase					
Einbaulage	vertikal, Ablassventil unten					
Betriebsdruck	4 - 10 bar (unterhalb 4 bar geringe Trocknung)					
Druckverlust	0,1 - 0,3 bar					
Porenweite im Filter	Filter 5 µm (absolut), Feinfilter 0,01 µm (absolut)					
Mediums- und Umgebungstemperatur	+2 bis +60 °C					
Kondensatentleerung	vollautomatisch					
Geräuschpegel	<45 dB(A)					
Befestigungsart	2 Durchgangslöcher oder 2 Befestigungswinkel					
Gewicht	s. Rückseite					



Technische Änderungen vorbehalten!

Ersatz-Teile

Nr.	Benennung	Werkstoff	Bestell-Nr.	
1	Filterelement 5 µm	C.00-26	Cellpor	8.2111.26.001
2	Feinfilterelement 0,01µm X 23/40	Borsilikat/Alu	8.1311.08.000	
3	Kondensatbehälter	BC.11 AM10	Polycarbonat	8.2111.84.007
4	Membrantrockner kompl.	MT.11-1		
	Membrantrockner kompl.	MT.11-2		
	Membrantrockner kompl.	MT.11-3		
	Membrantrockner kompl.	MT.11-4		
5	Membrantrockner kompl.	MT.11-5		
	Membrantrockner kompl.	MT.11-6		
6	Zwischenstück G1/4	Z.11		8.4011.00.300.0

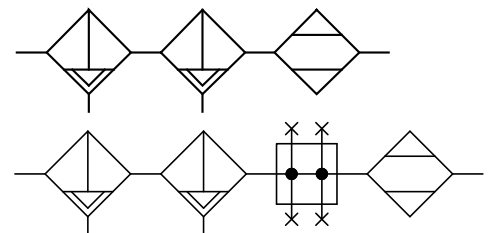
Blatt: FFXMT.11 (06/08)

Handhabungs-Hinweise

- Filterfeinheit nach ISO 4003, Glasperlentest – Ölgehalt < 0,01 mg/m³
 - Schutzkorb ohne Werkzeug nachrüstbar – Partikelrückhalt >1 µm
 - Luft darf kein flüssiges Kondensat enthalten
 - Drucktaupunkt-Absenkung um 20°C (Relative Feuchte 35%)
- Achtung: Atmosphärischer Taupunkt liegt ca. 20°C tiefer

Anwendungsgebiete

- Medizintechnik: Atemluftanwendung, medizinische Werkzeuge und Apparate
- Staubschutz/Sperrluft: Optische Meßgeräte, Laserschneidanlagen, Tintenstrahldrucker
- Druckluftaufbereitung für Frostbereich – Teilstromaufbereitung für Außenbereich
- Pneumatische Steuerung und Werkzeuge – Mobile Einsatzgebiete
- Farbgebung (2Komponentensysteme) – Instrumentenluft



Baugruppe 1

Bestellhinweis

FFXMT.
FFXZMT. 11 AM10 *

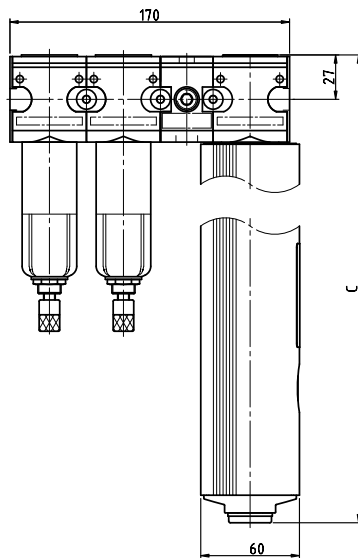
Typ	<input type="text"/>	<input type="text"/>	<input type="text"/>	<input type="text"/>	<input type="text"/>	2 Varianten
1	Anschluß					

Bestellbeispiel: FFXMT.11 AM10 MT.11-1

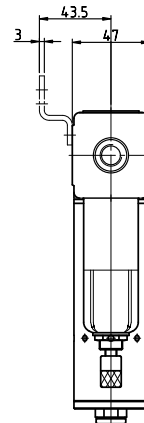
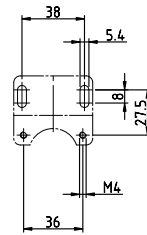
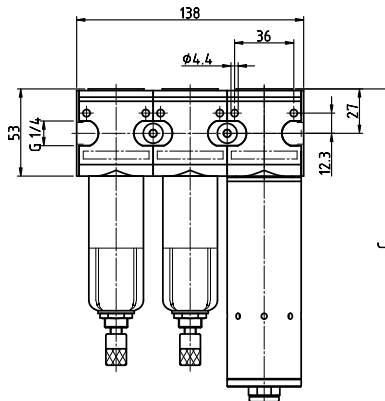
Anschluss	
1	11 G 1/4
Varianten	
2	MT.11-1 Nennleistung QE=50 l/min
	MT.11-2 Nennleistung QE=100 l/min
	MT.11-3 Nennleistung QE=150 l/min
	MT.11-4 Nennleistung QE=200 l/min
	MT.11-5 Nennleistung QE=300 l/min
	MT.11-6 Nennleistung QE=400 l/min
B	Schutzkorb
H	Metallbehälter mit Sichtanzeige

Abmessungen (mm)

FFXMT.11-5 ... FFXMT.11-6



FFXMT.11-1 ... FFXMT.11-4



Maßtabelle

	FFXMT.11-1	FFXMT.11-2	FFXMT.11-3	FFXMT.11-4	FFXZMT.11-5	FFXZMT.11-6
Maß C [mm]	190,2	240,2	280,2	340,2	426	486
Gewicht [kg]	1,390	1,460	1,500	1,600	2,840	3,080

Leistungsangaben

bezogen auf DTP Eingang +25°C, 7 bar, DTP Absenkung um 20 °C; (relative Feuchte 35%)

	Spülluft [l/min]	+12°C (TP = -15°C)		+5°C (TP = -20°C)		-10°C (TP = -32°C)		-20°C (TP = -40°C)	
		Eingang [l/min]	Ausgang [l/min]	Eingang [l/min]	Ausgang [l/min]	Eingang [l/min]	Ausgang [l/min]	Eingang [l/min]	Ausgang [l/min]

Leistungsdaten 5 bar

FFXMT.11-1	4,4	38	33	28	24	15	11	12	7
FFXMT.11-2	8,8	76	67	56	47	32	23	25	16
FFXMT.11-3	13,2	112	99	84	71	47	34	38	24
FFXMT.11-4	17,6	151	134	112	94	63	45	51	33
FFXMT.11-5	29	218	189	168	139	104	75	84	55
FFXMT.11-6	37	286	249	224	187	137	100	112	75

Leistungsdaten 6 bar

FFXMT.11-1	5,3	52	46	39	33	21	15	16	11
FFXMT.11-2	10,6	104	93	77	66	44	33	35	24
FFXMT.11-3	15,9	154	138	116	100	65	49	52	36
FFXMT.11-4	21,3	208	187	154	133	86	65	70	49
FFXMT.11-5	35	300	265	231	196	142	107	116	81
FFXMT.11-6	44	393	349	308	264	189	145	154	110

Leistungsdaten 7 bar

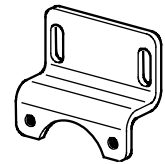
FFXMT.11-1	6	67	61	50	44	27	21	21	15
FFXMT.11-2	12	135	123	100	88	57	45	45	33
FFXMT.11-3	18	200	182	150	132	84	66	67	49
FFXMT.11-4	24	270	246	200	176	112	88	91	67
FFXMT.11-5	40	390	350	300	260	185	145	150	110
FFXMT.11-6	50	510	460	400	350	245	195	200	150

Leistungsdaten 8 bar

FFXMT.11-1	6,8	79	73	59	52	32	25	25	18
FFXMT.11-2	13,6	160	146	119	105	68	54	53	40
FFXMT.11-3	20,4	237	217	178	157	100	79	79	59
FFXMT.11-4	27,2	320	293	237	210	133	106	108	81
FFXMT.11-5	45	462	417	356	311	219	174	178	133
FFXMT.11-6	57	604	547	474	417	290	233	237	180

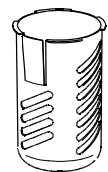
Zubehör

Winkel



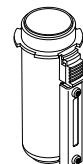
Typ: ZW.11

Schutzkorb



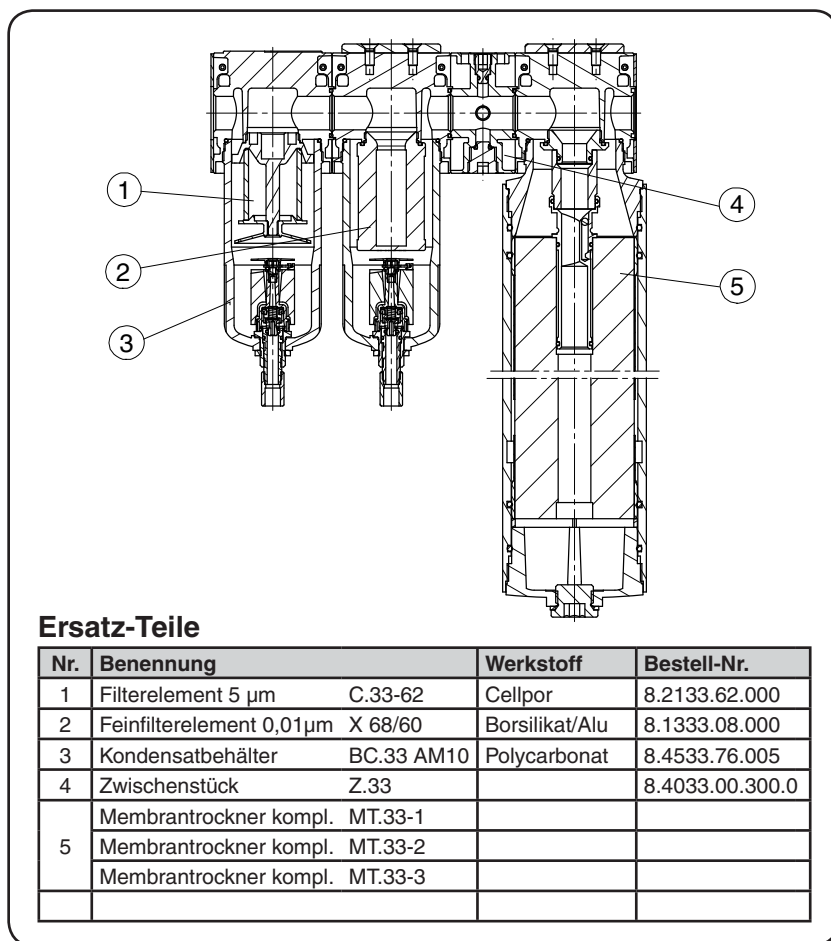
Typ: C.11-45

Metallbehälter
mit Sichtglas



Typ: C.11 H

Typ	FFXZMT.33 AM10		
Kenngrößen			
Nennleistung (DTP Eingang +25 °C, 7 bar)	500 l/min	660 l/min	950 l/min
Absenkung des Drucktaupunktes um	20 °C		
Anschlussgewinde	G 1/2		
Bauart	Membrantrockner mit Vorfiltration und Zwischenstück		
Medium	Druckluft, neutrale Gase		
Einbaulage	vertikal, Ablassventil unten		
Betriebsdruck	4 - 10 bar (unterhalb 4 bar geringe Trocknung)		
Druckverlust	0,1 - 0,3 bar		
Porenweite im Filter	Filter 5 µm (absolut), Feinfilter 0,01 µm (absolut)		
Mediums- und Umgebungstemperatur	+2 bis +60 °C		
Kondensatentleerung	vollautomatisch		
Geräuschpegel	<45 dB(A)		
Befestigungsart	2 Durchgangslöcher oder 2 Befestigungswinkel		
Gewicht	s. Rückseite		

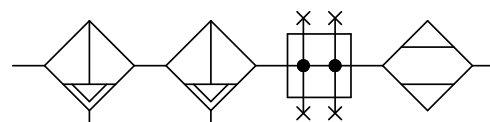


Ersatz-Teile

Nr.	Benennung	Werkstoff	Bestell-Nr.
1	Filterelement 5 µm	C.33-62 Cellpor	8.2133.62.000
2	Feinfilterelement 0,01µm	X 68/60 Borsilikat/Alu	8.1333.08.000
3	Kondensatbehälter	BC.33 AM10 Polycarbonat	8.4533.76.005
4	Zwischenstück	Z.33	8.4033.00.300.0
5	Membrantrockner kompl.	MT.33-1	
	Membrantrockner kompl.	MT.33-2	
	Membrantrockner kompl.	MT.33-3	

Handhabungs-Hinweise

- Filterfeinheit nach ISO 4003, Glasperlentest
- Schutzkorb ohne Werkzeug nachrüstbar
- Luft darf kein flüssiges Kondensat enthalten
- Ölgehalt < 0,01 mg/m³
- Partikelrückhalt > 1 µm
- Drucktaupunkt-Absenkung um 20°C (Relative Feuchte 35%)
Achtung: Atmosphärischer Taupunkt liegt ca. 20°C tiefer



Baugruppe 3

Bestellhinweis

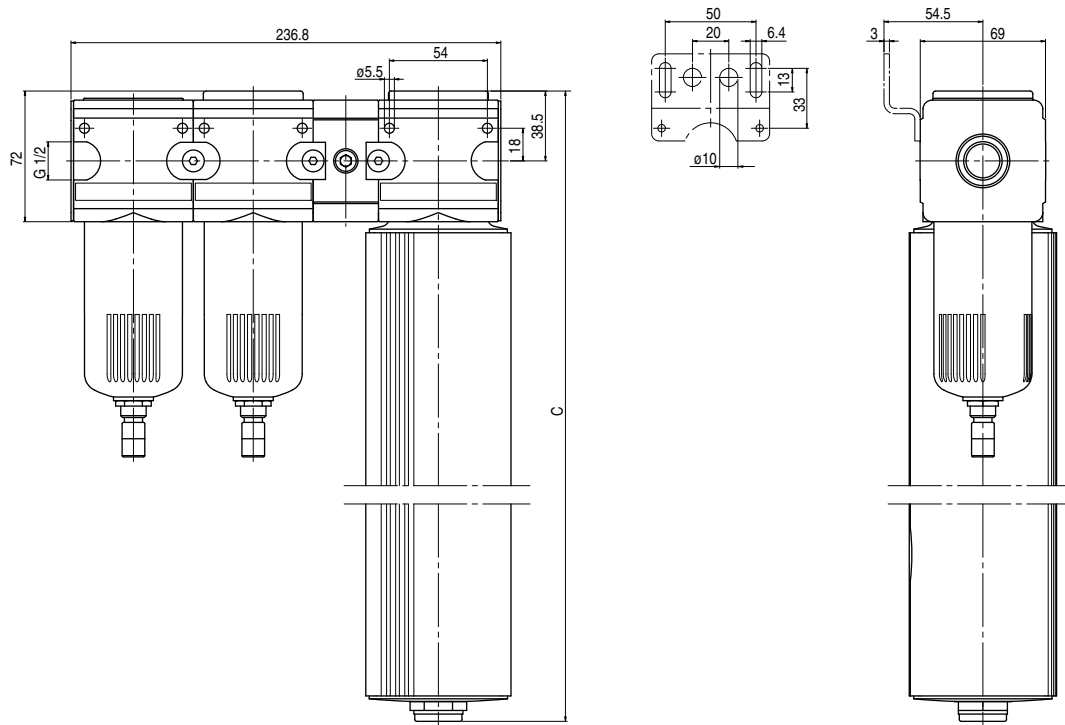
FFXZMT. 33 AM10 *

Typ			[2] Varianten
[1] Anschluss			

Bestellbeispiel: FFXZMT.33 AM10 MT.33-1

Anschluß	
1	33 G 1/2
Varianten	
2	MT.33-1 Nennleistung QE=500 l/min
	MT.33-2 Nennleistung QE=660 l/min
	MT.33-3 Nennleistung QE=950 l/min
B	Schutzkorb
H	Metallbehälter mit Sichtanzeige

Abmessungen (mm)



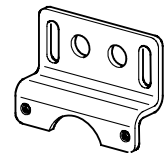
Maßtable									
	FFXMT.33-1		FFXMT.33-2		FFXMT.33-3				
Maß C [mm]	502,6		553,6		622,6				
Gewicht [kg]									
Leistungsangaben bezogen auf DTP Eingang +25°C, 7 bar, DTP Absenkung um 20 °C; (relative Feuchte 35%)									
	Spülluft [l/min]	+12°C (TP = -15°C)		+5°C (TP = -20°C)		-10°C (TP = -32°C)		-20°C (TP = -40°C)	
		Eingang [l/min]	Ausgang [l/min]	Eingang [l/min]	Ausgang [l/min]	Eingang [l/min]	Ausgang [l/min]	Eingang [l/min]	Ausgang [l/min]
Leistungsdaten 5 bar									
FFXMT.33-1	45	375	330	280	235	168	123	134	89
FFXMT.33-2	59	504	445	370	311	224	165	185	126
FFXMT.33-3	89	683	594	532	443	336	247	280	191
Leistungsdaten 6 bar									
FFXMT.33-1	53	516	463	385	332	231	178	185	132
FFXMT.33-2	70	693	623	508	438	308	238	254	184
FFXMT.33-3	106	939	833	732	626	462	356	385	279
Leistungsdaten 7 bar									
FFXMT.33-1	60	670	610	500	440	300	240	240	180
FFXMT.33-2	80	900	820	660	580	400	320	330	250
FFXMT.33-3	120	1220	1100	950	830	600	480	500	380
Leistungsdaten 8 bar									
FFXMT.33-1	68	794	726	593	525	356	288	284	216
FFXMT.33-2	90	1067	977	782	692	474	384	391	301
FFXMT.33-3	137	1446	1309	1126	989	711	574	593	456

Anwendungsgebiete

- Medizintechnik: Atemluftanwendung, medizinische Werkzeuge und Apparate
- Mobile Einsatzgebiete
- Staubschutz/Sperrluft: Optische Meßgeräte, Laserschneidanlagen, Tintenstrahldrucker
- Druckluftaufbereitung für Frostbereich
- Teilstromaufbereitung für Außenbereich
- Pneumatische Steuerung und Werkzeuge
- Farbgebung (2 Komponentensysteme)
- Instrumentenluft

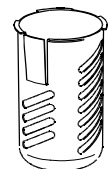
Zubehör

Winkel



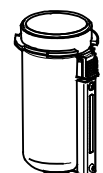
Typ: ZW.33

Schutzkorb



Typ: C.33-45

Metallbehälter mit Sichtglas



Typ: BC.33 H