

Druckregelventil

FUTURA-SERIE

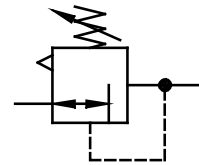
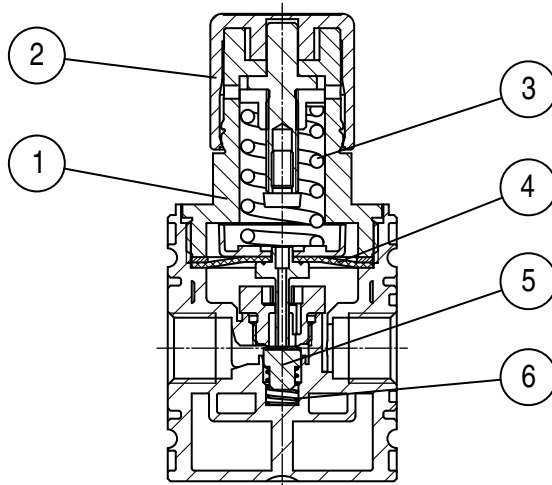
Kenngößen	Typ	KREG-014/* G
Anschlussgewinde		G 1/4
Bauart		Membran-Druckregler mit Sekundärentlüftung und Manometer
Medium		Druckluft, neutrale Gase
Einbaulage		beliebig
Mediums- und Umgebungstemperatur		max. 50 °C
Eingangsdruck		Pe max. 12 bar
Ausgangsdruck 2		0,5-8 bar Standard 0,2-4 bar, 0,5-10bar
Befestigungsart		Schalttafeleinbau, Winkel, Wandmontage
Gewicht		0,102 kg

Lieferbar ab
Januar 2010!



Material: Grivory (PA66)
Prüfdruck 48 bar = Berstdruck nach ISO 6953

Technische Änderungen vorbehalten!



Baugruppe 0

Bestellhinweis

KREG - * / * ***

Typ	<input type="text"/>	<input type="text"/>	<input type="text"/>	<input type="text"/>
1 Anschluss-Varianten			3 Zubehör	
			2 Ausgangsdruck	

Bestellbeispiel: KREG-014/8 G

Bauteile

(Service-Kit: KESA.0-xxxx)

Nr.	Benennung		Werkstoff	Bestell-Nr.
1	Federhaube	C.00-72	POM	---
2	Handrad	R.00-31	POM	---
3	Druckfeder	C.11-86	St verzinkt	---
4	Membran	RE.00-14	Ms-NBR-PA6	
5	Ventilkegel	RE.00-15	TPU	
6	Gegendruckfeder	DR.022-5	Niro	---

Handhabungs-Hinweis

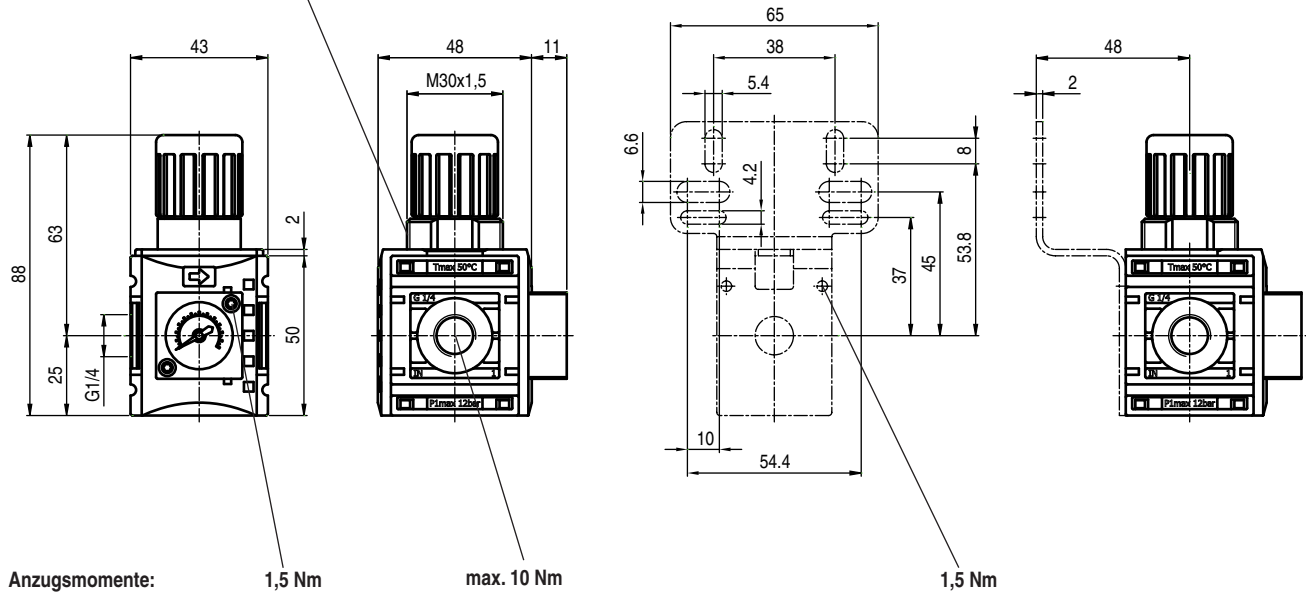
- Handrad kann durch Herunterdrücken arretiert werden
- Zusammenbau mehrerer Einzelgeräte erfordert Koppelpaket(e) KKOP.0

1	Anschluss-Varianten	
	014	G 1/4
	014 NPT	1/4-18 NPT
2	Ausgangsdruck (s. Kennggrößentabelle)	
	z.B. 8	0,5 - 8 bar
3	Zubehör (s. Rückseite)	
	S	Schalttafeleinbau

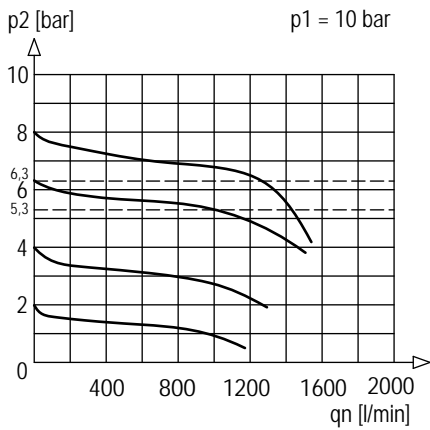
Blatt: KREG-0 (02/10)

Abmessungen (mm)

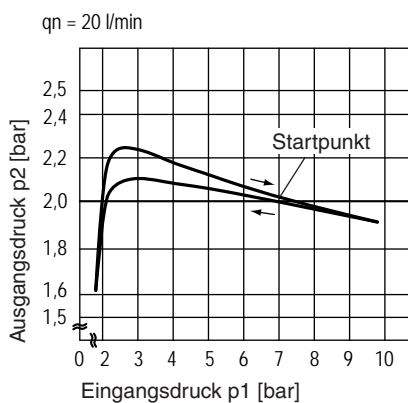
Anzugsmoment für Schalttafelmutter: 8 Nm



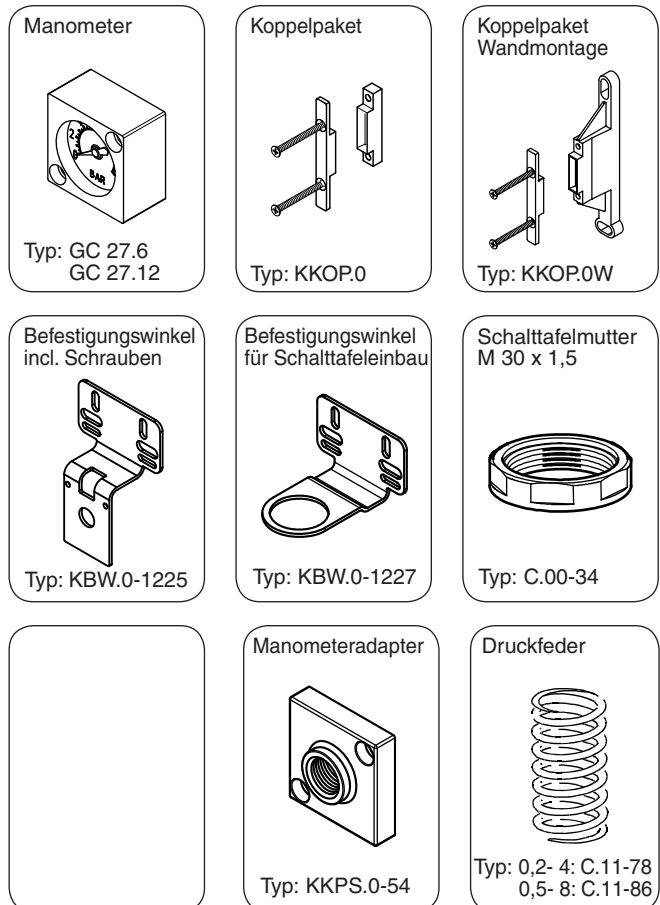
Durchflusscharakteristik



Hysterese



Zubehör 3



Druckregelventil

FUTURA-SERIE

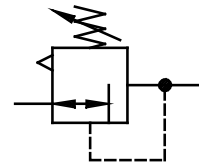
Typ	KREG-114/* G	KREG-138/* G
Kenngrößen		
Anschlussgewinde	G 1/4	G 3/8
Bauart	Membran-Druckregler mit Sekundärentlüftung	
Medium	Druckluft, neutrale Gase	
Einbaulage	beliebig	
Mediums- und Umgebungstemperatur	max. 50 °C	
Eingangsdruck	Pe max. 16 bar	
Ausgangsdruck 2	0,5-8 bar Standard 0,1-1 bar, 0,1-2 bar, 0,2-4 bar, 0,5-10 bar, 0,5-16 bar	
Befestigungsart	Schalttafeleinbau, Winkel, Wandmontage	
Gewicht	0,292 kg	



Technische Änderungen vorbehalten!

Bauteile ☞ (Service-Kit: KESA.1-1311)

Nr.	Benennung		Werkstoff	Bestell-Nr.
1	Federhaube	BG1	POM	---
2	Handrad	FH.1-625	POM	---
3	Druckfeder	FED.1-703	St verzinkt	---
4	Membran	MEM.1	Ms-NBR-PA6	☞
5	Ventilkegel	C.11-97	Ms-NBR-POM	☞
6	Gegendruckfeder	FED.1-720	Niro	---
7	O-Ring 32x2,5	OR.0-1	NBR	☞



Baugruppe 1

Bestellhinweis

KREG - * / * ***

Typ	 	3 Zubehör
1 Anschluss-Varianten	 	2 Ausgangsdruck

Bestellbeispiel: KREG-138/8 G

1	Anschluss-Varianten	
	114	G 1/4
	138	G 3/8
	114 NPT	1/4-18 NPT
	138 NPT	3/8-18 NPT
2	Ausgangsdruck (s. Kenngrößentabelle)	
	z.B. 8	0,5 - 8 bar
3	Zubehör (s. Rückseite)	
	S	Schalttafeleinbau

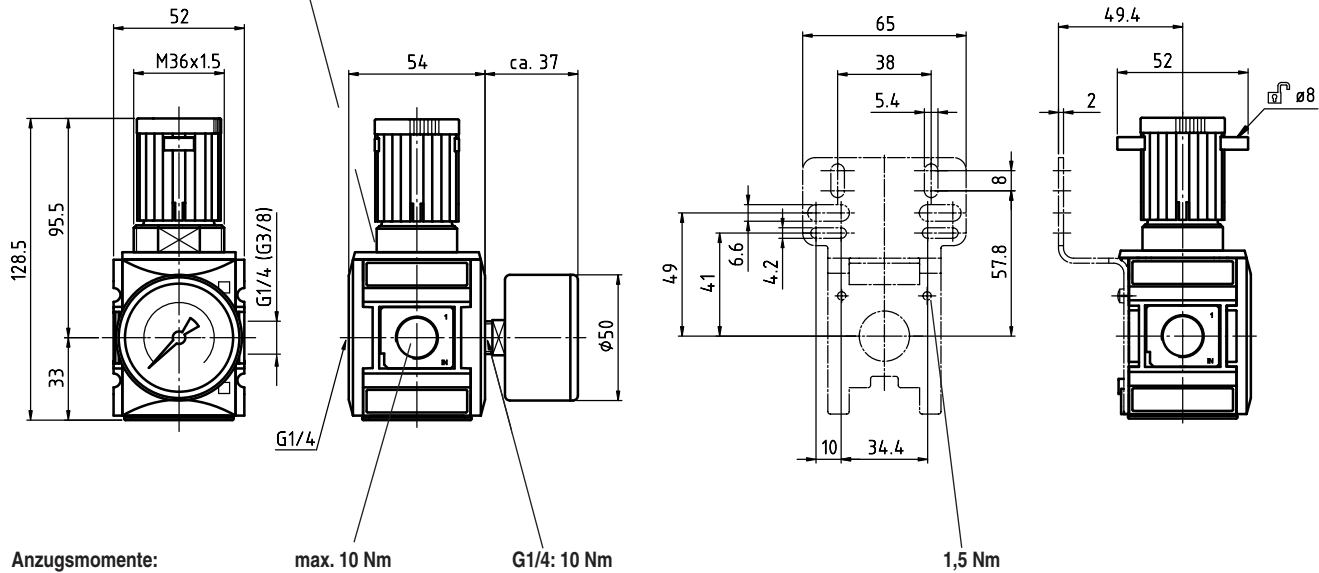
Blatt: KREG-1 (05/09)

Handhabungs-Hinweis

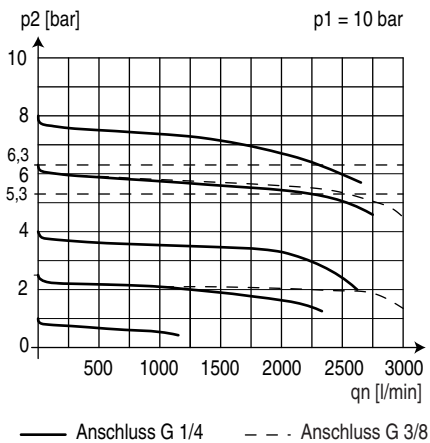
- Handrad kann durch Herunterdrücken arretiert werden
- Handrad kann durch Herausdrehen von zwei Schlosshaken mit 1-2 Vorhängeschlossern (auch E11 möglich) gegen Verstellen gesichert werden
- Zusammenbau mehrerer Einzelgeräte erfordert Koppelpaket(e) KKOP.1

Abmessungen (mm)

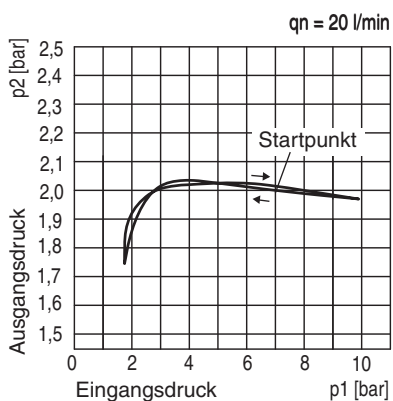
Anzugsmoment für Schalttafelmutter: 8 Nm



Durchflusscharakteristik

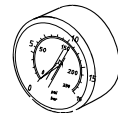


Hysterese



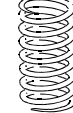
Zubehör 3

Manometer



Typ: G 50.2,5 R
G 50.4 R
G 50.6 R
G 50.10 R
G 50.16 R
G 50.25 R

Druckfeder



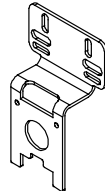
Typ:
0,1- 1: FED.1-700
0,1- 2: FED.1-701
0,2- 4: FED.1-702
0,5- 8: FED.1-703
0,5-10: FED.1-704
0,5-16: FED.1-705

Steckschloss



Typ:
VH.32 mit Schlüssel
VH.31 ohne Schlüssel

Befestigungswinkel
incl. Schrauben



Typ: KBW.1-1225

Befestigungswinkel
für Schalttafeleinbau



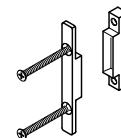
Typ: KBW.1-1227

Schalttafelmutter
M 36 x 1,5



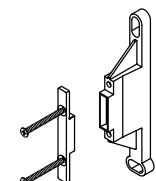
Typ: SM.1

Koppelpaket



Typ: KKOP.1

Koppelpaket
Wandmontage



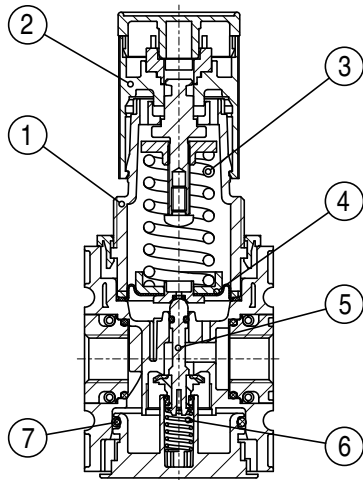
Typ: KKOP.1W

Typ	KREG-238/* G	KREG-212/* G
Kenngrößen		
Anschlussgewinde	G 3/8	G 1/2
Bauart	Membran-Druckregler mit Sekundärentlüftung	
Medium	Druckluft, neutrale Gase	
Einbaulage	beliebig	
Mediums- und Umgebungstemperatur	max. 50 °C	
Eingangsdruck	Pe max. 16 bar	
Ausgangsdruck 3	0,5-8 bar Standard 0,1-1 bar, 0,1-2 bar, 0,2-4 bar, 0,5-10 bar, 0,5-16 bar	
Befestigungsart	Schalttafeleinbau, Winkel, Wandmontage	
Gewicht	0,540 kg	



Material: Grivory (PA66) / IXEF1022
Prüfdruck 64 bar = Berstdruck nach ISO 6953

Technische Änderungen vorbehalten!



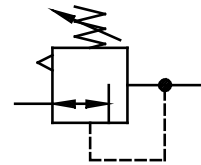
Bauteile

(Service-Kit: KESA.2-1311)

Nr.	Benennung	Werkstoff	Bestell-Nr.	
1	Federhaube BG2	FH.2-600	POM	---
2	Handrad	FH.2-625	POM	---
3	Druckfeder	FED.2-703	St verzinkt	---
4	Membran	C.22-75	Ms-NBR-PA6	
5	Ventilkegel	VK.2-420	Ms-NBR-POM	
6	Gegendruckfeder	FED.2-720	Niro	---
7	O-Ring 37,5x2,5	OR.0-5	NBR	

Handhabungs-Hinweis

- Handrad kann durch Herunterdrücken arretiert werden
- Handrad kann durch Herausdrehen von zwei Schlosshaken mit 1-2 Vorhängeschlossern (auch E11 möglich) gegen Verstellen gesichert werden
- Zusammenbau mehrerer Einzelgeräte erfordert Koppelpaket(e) KKOP.2



Baugruppe 2

Bestellhinweis

KREG - * / * ***

Typ	2 Zubehör
1 Anschluss-Varianten	3 Ausgangsdruck

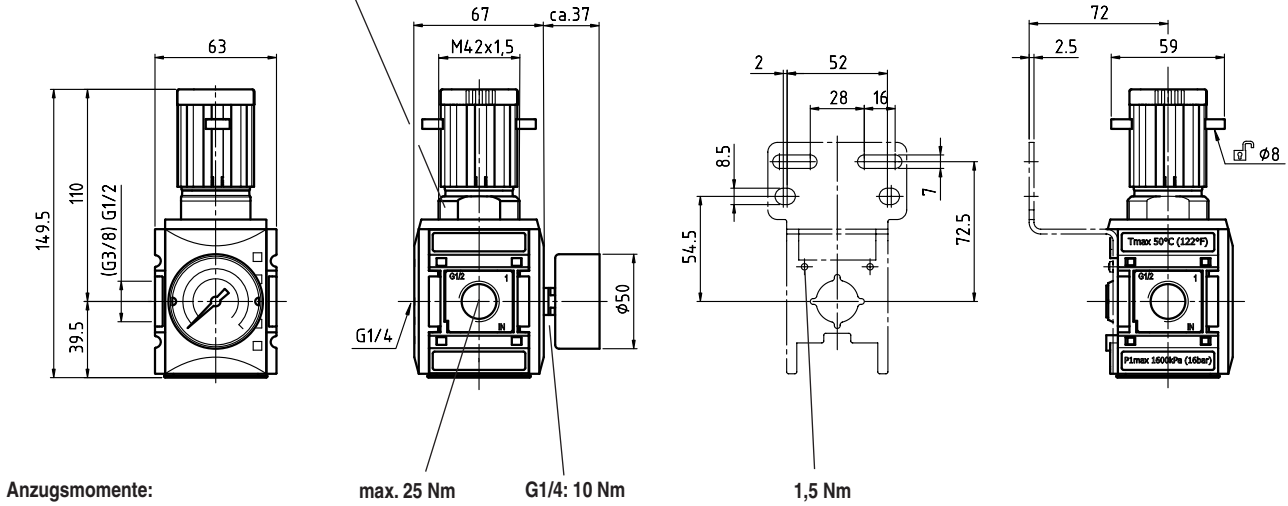
Bestellbeispiel: KREG-212/8 G

1	Anschluss-Varianten	
	238	G 3/8
	212	G 1/2
	238 NPT	3/8-18 NPT
	212 NPT	1/2-14 NPT
2	Zubehör (s. Rückseite)	
	S	Schalttafeleinbau
3	Ausgangsdruck (s. Kenngrößentabelle)	
	z.B. 8	0,5 - 8 bar

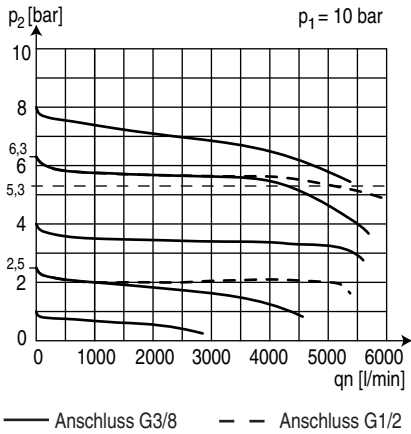
Blatt: KREG-2 (05/09)

Abmessungen (mm)

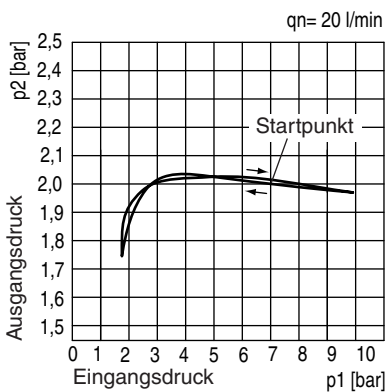
Anzugsmoment für Schalttafelmutter: 9 Nm



Durchflusscharakteristik



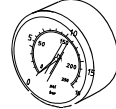
Hysterese



Zubehör

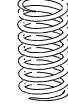
2

Manometer



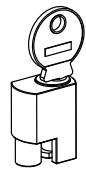
Typ: G 50.2,5 R
 G 50.4 R
 G 50.6 R
 G 50.10 R
 G 50.16 R
 G 50.25 R

Druckfeder



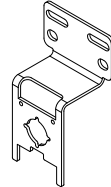
Typ:
 0,1- 1: FED.2-700
 0,1- 2: FED.2-701
 0,2- 4: FED.2-702
 0,5- 8: FED.2-703
 0,5-10: FED.2-704
 0,5-16: FED.2-705

Steckschloss



Typ:
 VH.32 mit Schlüssel
 VH.31 ohne Schlüssel

Befestigungswinkel incl. Schrauben



Typ: KBW.2-1225

Befestigungswinkel für Schalttafeleinbau



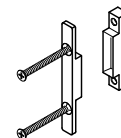
Typ: KBW.2-1227

Schalttafelmutter M 42 x 1,5



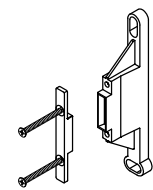
Typ: SM.2

Koppelpaket



Typ: KKOP.2

Koppelpaket Wandmontage



Typ: KKOP.2W

Druckregelventil

FUTURA-SERIE

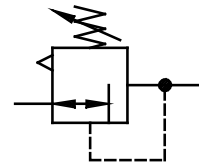
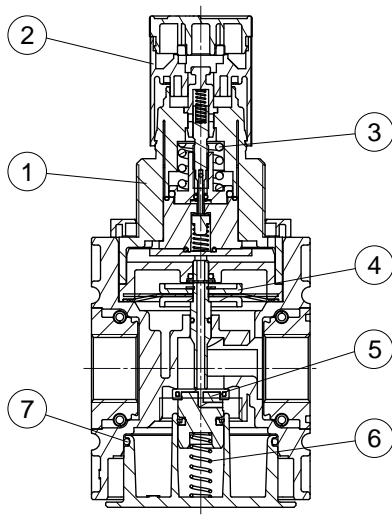
Typ	KREG-434/* G	KREG-41/* G
Kenngrößen		
Anschlussgewinde	G 3/4	G 1
Bauart	Membran-Druckregler mit Sekundärentlüftung	
Medium	Druckluft, neutrale Gase	
Einbaulage	beliebig	
Mediums- und Umgebungstemperatur	max. 50 °C	
Eingangsdruck	Pe max. 16 bar	
Ausgangsdruck 3	0,5-8 bar Standard 0,1-1 bar, 0,1-2 bar, 0,2-4 bar, 0,5-10 bar, 0,5-16 bar	
Eigenluftverbrauch	max. 1,5 l/min	
Befestigungsart	Schalttafeleinbau, Winkel, Wandmontage	
Gewicht	0,997 kg	

Neuheit
2009!



Material: Grivory (PA66) / IXEF1022
Prüfdruck 64 bar = Berstdruck nach ISO 6953

Technische Änderungen vorbehalten!



Baugruppe 4

Bestellhinweis

KREG - * / * ***

Typ	<input type="text"/>	<input type="text"/>	<input type="text"/>
1 Anschluss-Varianten	<input type="text"/>	<input type="text"/>	2 Zubehör
<input type="text"/>	<input type="text"/>	<input type="text"/>	3 Ausgangsdruck

Bestellbeispiel: KREG-434/8 G

Bauteile

(Service-Kit: KESA.4-1311)

Nr.	Benennung		Werkstoff	Bestell-Nr.
1	Federhaube	BG4	POM	---
2	Handrad	FH.2-615	POM	---
3	Druckfeder	FED.4-703	St verzinkt	---
4	Membran	MEM.4	Ms-NBR-PA6	
5	Ventilkegel	VK.4-400	NBR-PA6	
6	Gegendruckfeder	FED.4-720	Niro	---
7	O-Ring 55x2,5	OR.0-9	NBR	

Handhabungs-Hinweis

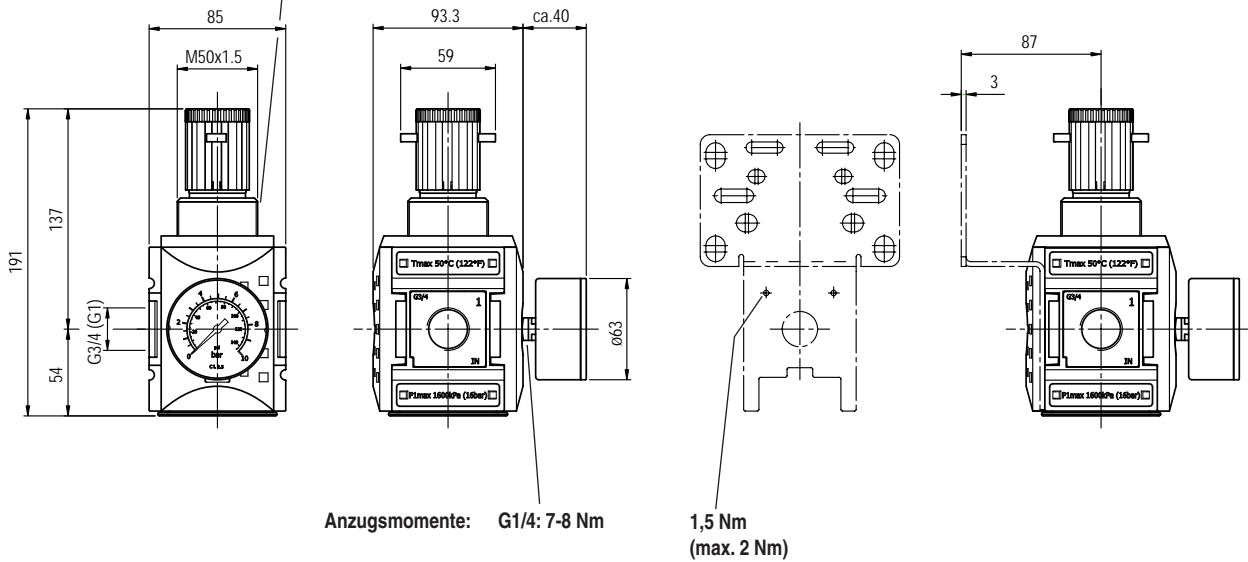
- Handrad kann durch Herunterdrücken arretiert werden
- Handrad kann durch Herausdrehen von zwei Schlosshaken mit 1-2 Vorhängeschlossern (auch E11 möglich) gegen Verstellen gesichert werden
- Zusammenbau mehrerer Einzelgeräte erfordert Koppelpaket(e) KKOP.4

1	Anschluss-Varianten	
	434	G 3/4
	41	G 1
	434 NPT	3/4 - 14 NPT
	41 NPT	1 - 11 1/2 NPT
2	Zubehör (s. Rückseite)	
	S	Schalttafeleinbau
3	Ausgangsdruck (s. Kenngrößentabelle)	
	z.B. 8	0,5 - 8 bar

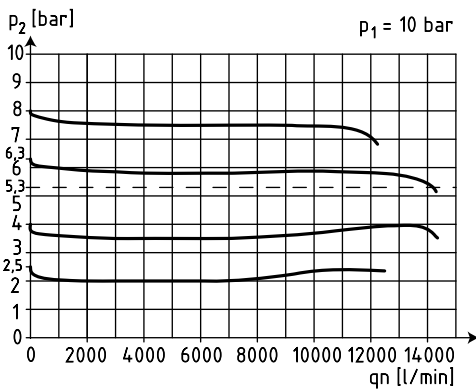
Blatt: KREG-4 (05/09)

Abmessungen (mm)

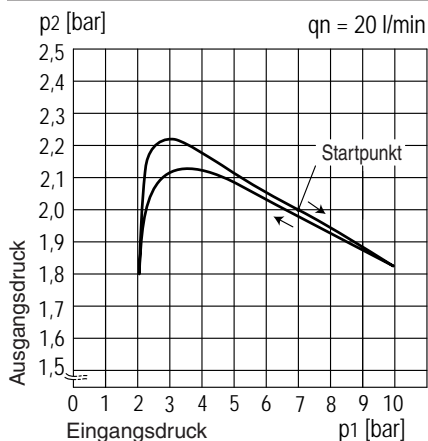
Anzugsmoment für Schalttafelmutter: 10 Nm



Durchflusscharakteristik



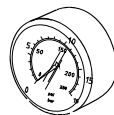
Hysteresis



Zubehör

2

Manometer



Typ: G 63.6 R
G 63.10 R
G 63.16 R
G 63.25 R

Druckfeder



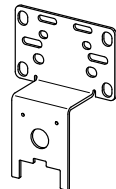
Typ:
0,1- 1: FED.4-700
0,1- 2: FED.4-701
0,2- 4: FED.4-702
0,5- 8: FED.4-703
0,5-10: FED.4-704
0,5-16: FED.4-705

Steckschloss



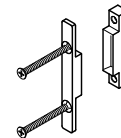
Typ:
VH.32 mit Schlüssel
VH.31 ohne Schlüssel

Befestigungswinkel incl. Schrauben



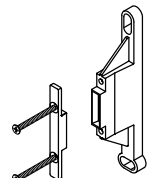
Typ: KBW.4-1225

Koppelpaket



Typ: KKOP.4

Koppelpaket Wandmontage



Typ: KKOP.4W