

Typ	V.11	V.12
<b>Kenngrößen</b>		
Anschlussgewinde	G 1/4	G 3/8
Bauart	Sitzventil, federbelastet	
Einbaulage	beliebig	
Eingangsdruck	Pe max. 16 bar	
Öffnungsdruck	Pe min. 0,1 bar	
Mediums- und Umgebungstemperatur	max. 60°C (andere Temperaturbereiche auf Anfrage)	
Durchfluß P-B G 1/4	Qn 675 l/min (bei Pe = 6 bar, Δp = 1 bar)	
Durchfluß P-C G 1/4	Qn 450 l/min (bei Pe = 6 bar, Δp = 1 bar)	
Befestigungsart	Winkel oder 2 Durchgangsbohrungen	
Gewicht	0,330 kg	

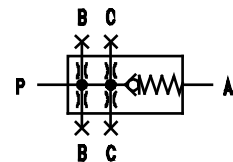


Technische Änderungen vorbehalten!

### Ersatz-Teile

Nr.	Benennung	Werkstoff	Bestell-Nr.
1	Kopfstück	Zink - Z 410	---
2	Verschlußstopfen	Z.11-5-1	Ms - NBR
3	O-Ring 6x1,5	NBR	---
4	Kolben	Ms	---
5	Druckfeder	Niro	---

Blatt: V.11 (07/09)



## Baugruppe 1

Bestellhinweis

V. \*\*

Typ

1 Anschluß  2 Varianten

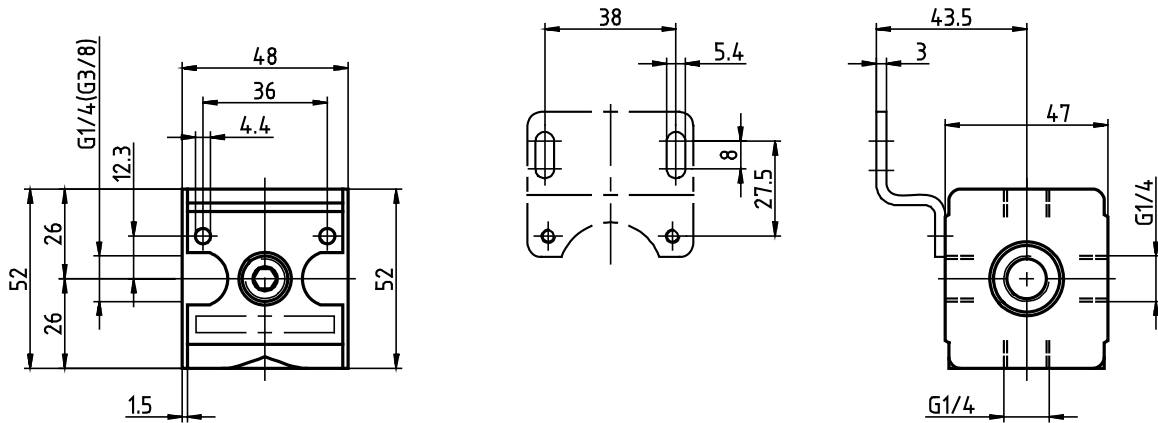
Bestellbeispiel: V.11

1	Anschluß	
	11	G 1/4
	12	G 3/8
2	Varianten	

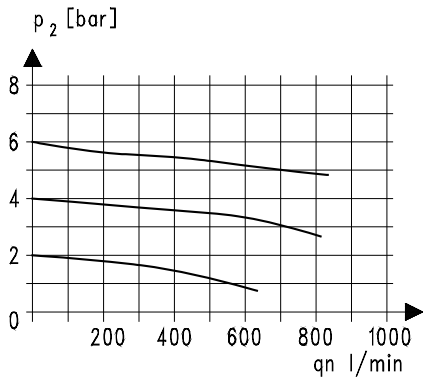
## Handhabungs-Hinweise

- Mit konischen Klammern und Halbgewinden einfache Verblockung
- Bei Wartungseinheiten der BG.10 ist Rückschlagventil V.11 zu verwenden
- Zusammenbau mehrerer Einzelgeräte erfordert Koppelpaket(e) KP.11
- Zusammenbau mehrerer Einzelgeräte, mit schmalen Verteiler Z.11, erfordert Koppelpaket(e) KP.11 Z

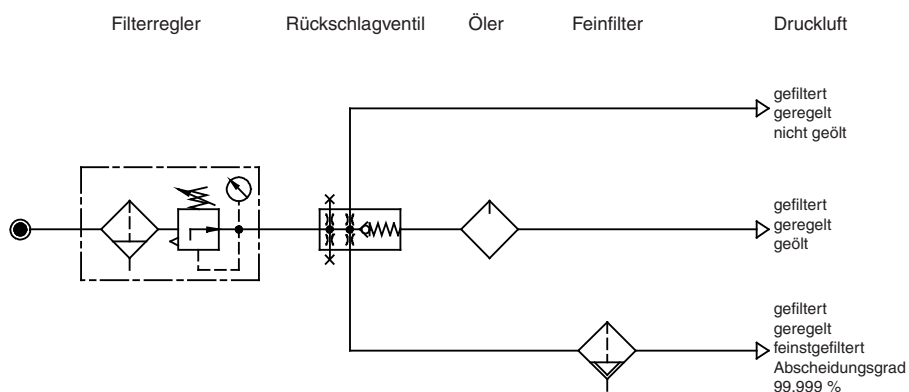
## Abmessungen (mm)



## Durchflußcharakteristik

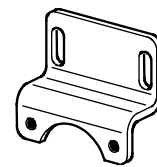


## Einsatzbeispiel



## Zubehör

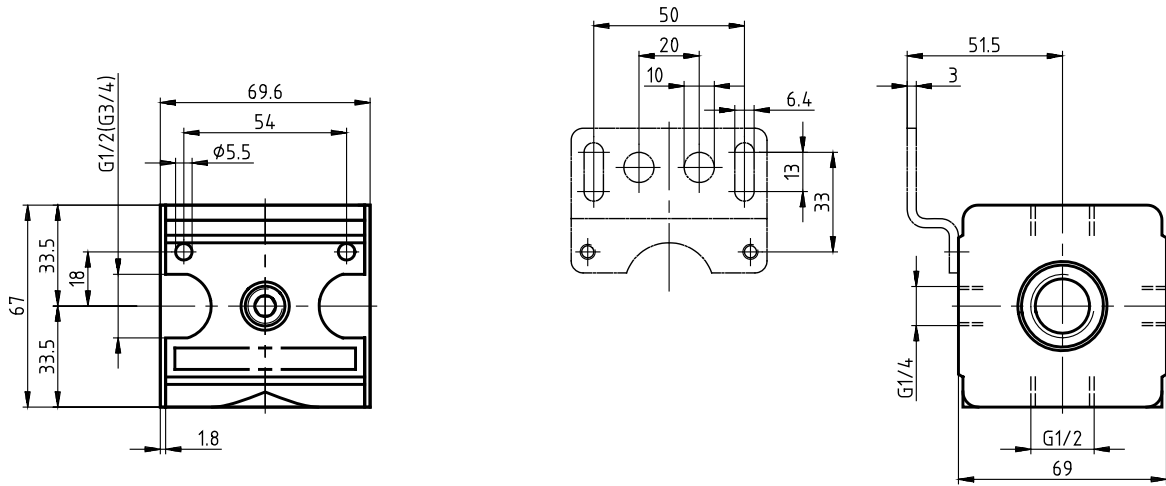
Winkel



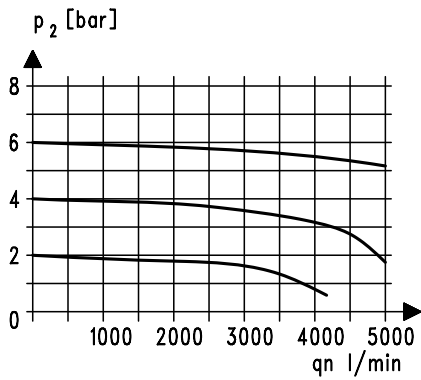
Typ: ZW.11



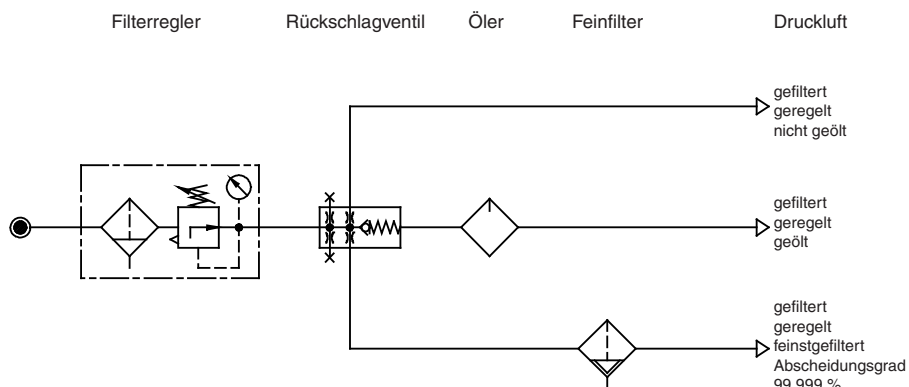
## Abmessungen (mm)



## Durchflußcharakteristik

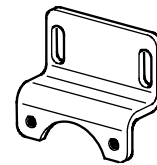


## Einsatzbeispiel



## Zubehör

Winkel



Typ: ZW.33