

3/2-Wegeventil

MULTI-FIX SERIE

Typ	S.01		
Kenngröße			
Anschlußgewinde	G 1/4		
Medium	Druckluft, neutrale Gase		
Bauart	3/2-Wege-Sitzventil		
Einbaulage	beliebig		
Eingangsdruck	Pe max. 10 bar, Pe min 2 bar, höhere Drücke auf Anfrage		
Nennspannung	24 V = ; 48 V 50/60 Hz		
Relative Einschaltdauer	ED 100%		
Mediums- und Umgebungstemperatur	max. 60°C		
Nenndurchfluß	Qn 2000 l/min (bei Pe = 6 bar, delta P = 1 bar)		
Betätigung	elektrisch Standard, pneumatisch		
Schutzart	IP 65 (P 54) nach DIN 40050		
Elektrischer Anschluß	Leitungsdose nach EN 175301-803		
Befestigungsart	Leitungseinbau, Winkel-Bausatz		
Gewicht	0,450 kg		

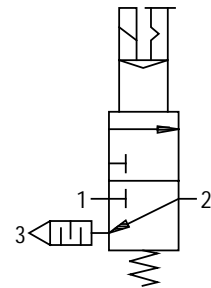


2) Steuerdruck für Magnetaufsatz P max. 7 bar

Technische Änderungen vorbehalten!

Ersatz-Teile (Ersatzteilsatz komplett: ESA-S.01)

Nr.	Benennung	Werkstoff	Bestell-Nr.
1	Kopfstück	Z 410	---
2	Kolben	NBR / Al	
3	Ventilstößel	NBR - Ms	
4	Druckfeder	S.00-17 Niro	5.4000.17.500
5	Druckfeder	DR.11-24 Niro	5.1511.24.000
6	Deckel	S.00-3 POM	---
7	O-Ring 24x2	NBR	
8	Magnetaufsatz 24V=	MS 24=	9.90XX.00.080
9	3/2 Wegeventil	S.11-38	9.90XX.00.030
10	Kupplungsdose	S.11-26	9.90XX.00.026
	PG 9 Form B, EN 175301-803		
11	Anschlußstück	S.11-9 Al	8.4011.09.500



Baugruppe 0

Bestellhinweis

S. 01 *

Typ		
1 Anschluß		2 Varianten

Bestellbeispiel: S.01 I

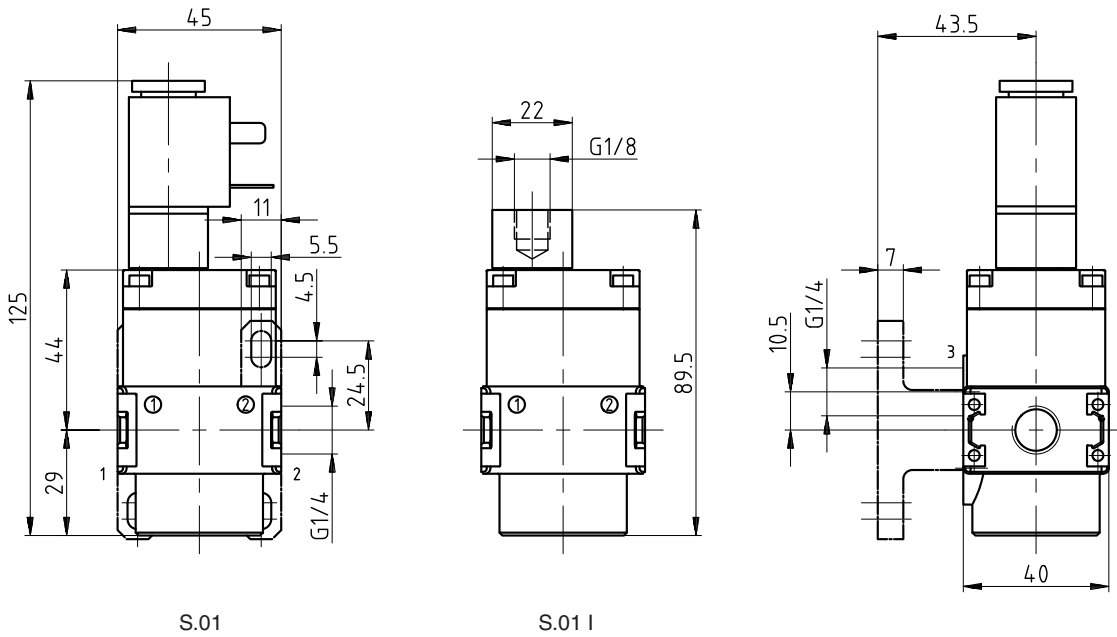
Anschluß	
1	01 G 1/4
Varianten	
2	I Betätigung pneumatisch
	Z externe Steuerluft
	C mit Adapter für CNOMO-Magnetventil
	V elektr. Vorrangsteuerung min. Druck 3,5 bar

Handhabungs-Hinweise

- Mit konischen Klammern einfache Verblockung (ohne Werkzeug)
- Zusammenbau mehrerer Einzelgeräte erfordert Koppelpaket(e) KP.00 (Pe max. 12 bar)

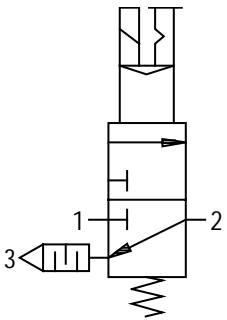
Blatt: S.01 (02/10)

Abmessungen (mm)

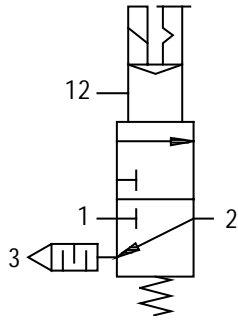


Varianten

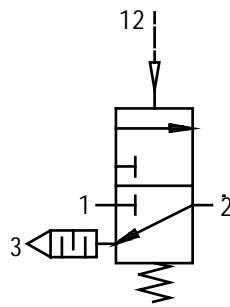
S.01
Standard



S.01 Z
externe Steuerluft

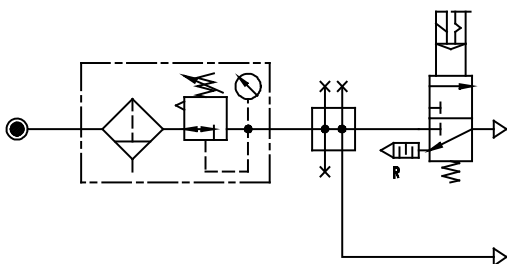


S.01 I
pneum. Betätigung

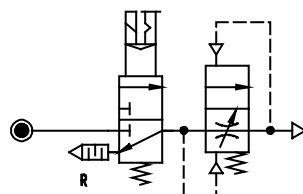


Einsatzbeispiele

Filterregler Verteiler 3/2-Wegeventil



3/2-Wegeventil Anfahrventil

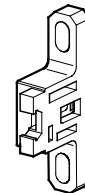


Belüftung der Anlage über Drosselstellung des Anfahrventils.
Bei $P_2 \geq 50\%$ P_1 wird voller Querschnitt geöffnet.
Entlüftung über R.

Druckluftanlagen oder Teile von Anlagen können ein- oder abgeschaltet und entlüftet werden.

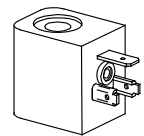
Zubehör

Winkel - Bausatz



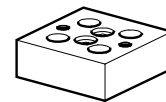
Typ: ZW.00

Magnetspule



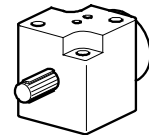
Typ:
220V50Hz: MS 230/50
110V50Hz: MS 110/50
24V50Hz: MS 24/50

CNOMO-Adapter



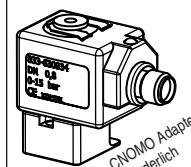
Typ: S.11-27

elektrische
Vorrangsteuerung



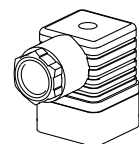
Typ: S.00 V

3/2 Wege Impuls
Magnetventil



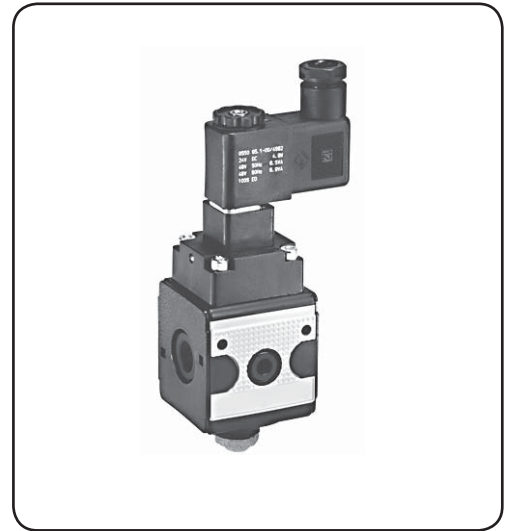
Typ: ZG.0-8
CNOMO Adapter
erforderlich

Kupplungsdose

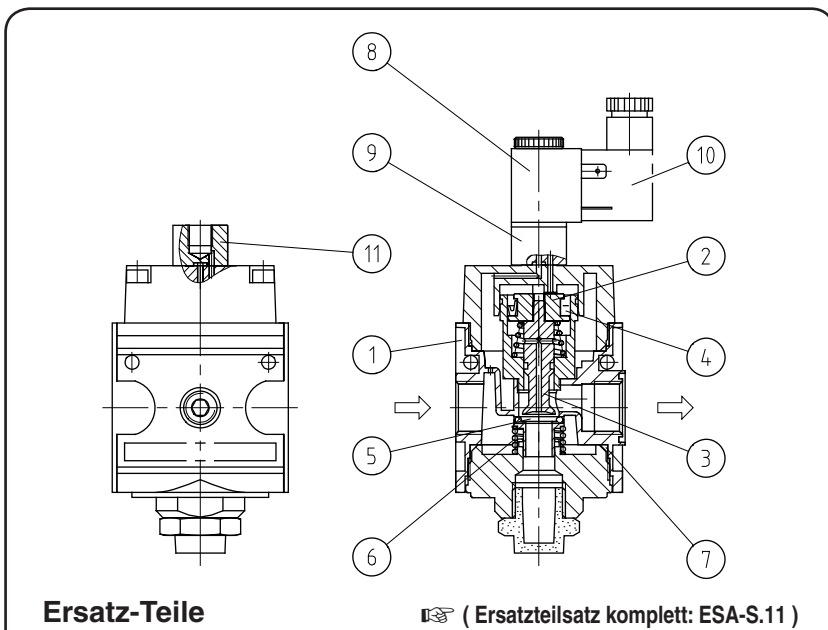


Typ: S.11-26

Typ	S.11		
Kenngröße			
Anschlußgewinde	G 1/4		
Medium	Druckluft, neutrale Gase		
Bauart	3/2-Wege-Sitzventil		
Einbaulage	beliebig		
Eingangsdruck	Pe max. 10 bar, Pe min 2 bar, höhere Drücke auf Anfrage		
Nennspannung	24 V = ; 48 V 50/60 Hz		
Relative Einschaltdauer	ED 100%		
Mediums- und Umgebungstemperatur	max. 60°C		
Nenndurchfluß	Qn 1100 l/min (bei Pe = 6 bar, delta P = 1 bar)		
Betätigung	elektrisch Standard, pneumatisch		
Schutzart	IP 65 (P 54) nach DIN 40050		
Elektr. Anschluß	Leitungsdose nach EN 175301-803		
Befestigungsart	2 Durchgangsbohrungen oder Winkel		
Gewicht	0,446 kg		



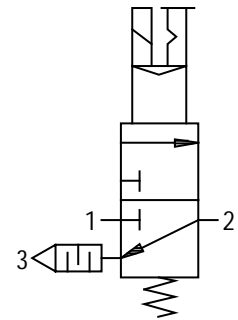
Technische Änderungen vorbehalten!



Ersatz-Teile

(Ersatzteilsatz komplett: ESA-S.11)

Nr.	Benennung	Werkstoff	Bestell-Nr.
1	Kopfstück	Z 410	---
2	Kolben	Al	---
3	Taststift	NBR - Ms	---
4	Nutring	NBR	
5	Ventilkegel mit O-Ring 6x1	NBR - Ms	
6	Druckfeder	S.11-4 Niro	5.4011.04.500
7	O-Ring 30x2	NBR	
8	Magnetspule 24V=	MS 24=	9.90XX.00.080
9	3/2 Wegeventil	S.11-38	9.90XX.00.030
10	Kupplungsdose	S.11-26	9.90XX.00.026
	PG 9 Form B, EN 175301-803		
11	Anschlußstück	S.11-9 Al	8.4011.09.500



Baugruppe 1

Bestellhinweis

S. 11 *
 Typ
 1 Anschluß 2 Varianten

Bestellbeispiel: S.11 I

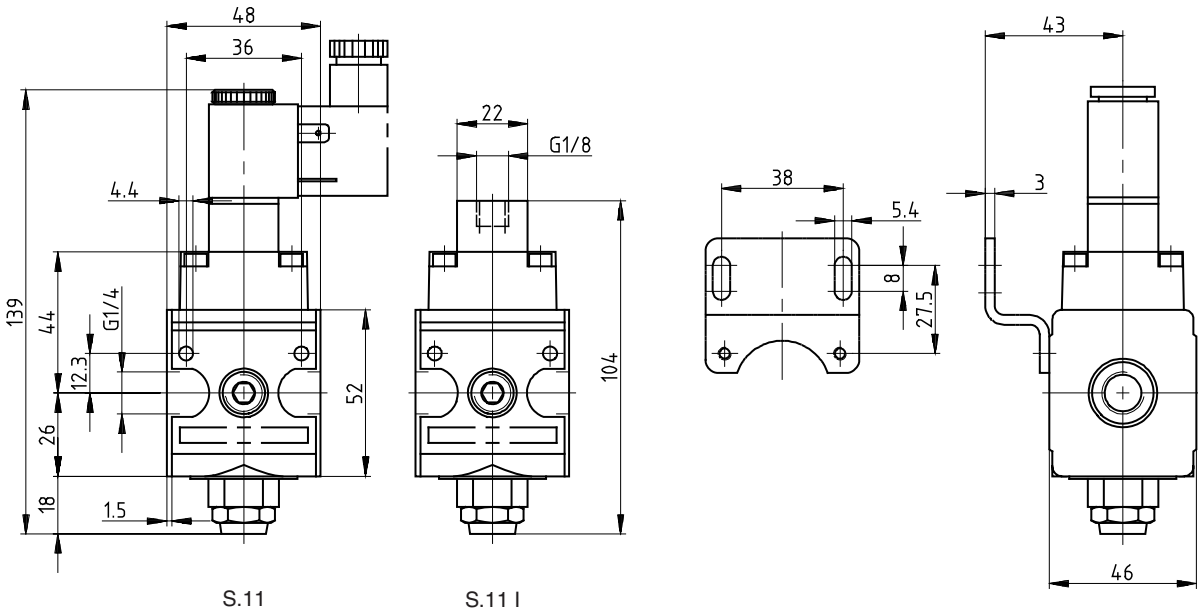
Anschluß	
1	11 G 1/4
Varianten	
2	I Betätigung pneumatisch
	Z externe Steuerluft
	C mit Adapter für CNOMO-Magnetventil
	V elektr. Vorrangsteuerung
	min. Druck 3,5 bar

Handhabungs-Hinweise

- Mit konischen Klammern und Halbgewinden einfache Verblockung
- Zusammenbau mehrerer Einzelgeräte erfordert Koppelpaket(e) KP.11
- Zusammenbau mehrerer Einzelgeräte, mit schmalen Verteiler Z.11, erfordert Koppelpaket(e) KP.11 Z

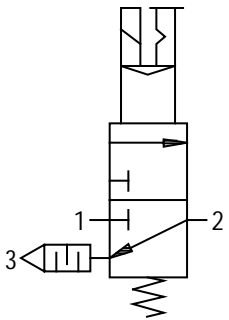
Blatt: S.11 (02/10)

Abmessungen (mm)

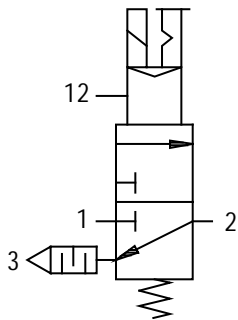


Varianten

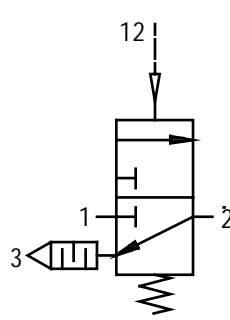
S.11
Standard



S.11 Z
externe Steuerluft

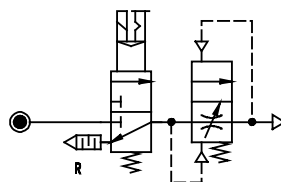
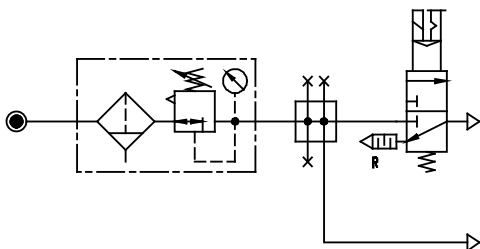


S.11 I
pneum. Betätigung



Einsatzbeispiele

Filterregler Verteiler 3/2-Wegeventil 3/2-Wegeventil Anfahrventil

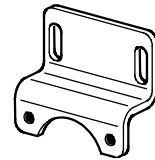


Druckluftanlagen oder Teile von Anlagen können ein- oder abgeschaltet und entlüftet werden.

Belüftung der Anlage über Drosselstellung des Anfahrventils. Bei $P2 \geq 50\%$. $P1$ wird voller Querschnitt geöffnet. Entlüftung über R.

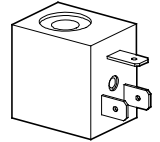
Zubehör

Winkel



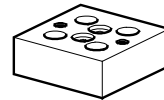
Typ: ZW.11

Magnetspule



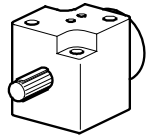
Typ:
220V50Hz: MS 230/50
110V50Hz: MS 110/50
24V50Hz: MS 24/50

CNOMO-Adapter



Typ: S.11-27

elektrische Vorrangsteuerung



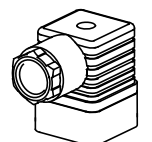
Typ: S.00 V

3/2 Wege Impuls Magnetventil



Typ: ZG.0-8

Kupplungsdose



Typ: S.11-26

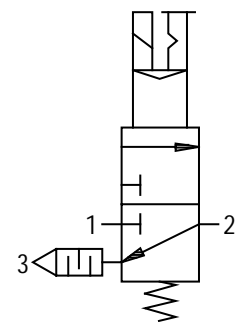
Typ	S.33		
KenngroÙe			
AnschluÙgewinde	G 1/2		
Medium	Druckluft, neutrale Gase		
Bauart	3/2-Wege-Sitzventil		
Einbaulage	beliebig		
Eingangsdruck	Pe max. 10 bar, Pe min 2 bar, hÙhere DrÙcke auf Anfrage		
Nennspannung	24 V = ; 48 V 50/60 Hz		
Relative Einschaltdauer	ED 100%		
Mediums- und Umgebungstemperatur	max. 60°C		
NenndurchfluÙ	Qn 4000 l/min (bei Pe = 6 bar, delta P = 1 bar)		
Betätigung	elektrisch Standard, pneumatisch		
Schutzart	IP 65 (P 54) nach DIN 40050		
Elektrischer AnschluÙ	Leitungsdose nach EN 175301-803		
Befestigungsart	2 Durchgangsbohrungen oder Winkel		
Gewicht	1,050 kg		



Technische Änderungen vorbehalten!

Ersatz-Teile (Ersatzteilsatz komplett: ESA-S.33)

Nr.	Benennung	Werkstoff	Bestell-Nr.
1	KopfstÙck	Z 410	---
2	Kolben	Al	---
3	Taststift	NBR - Ms	---
4	Nutring	NBR	
5	Ventilkegel	NBR - Ms	
6	Druckfeder	C.33-22 Niro	5.2133.22.000
7	O-Ring 50x2	NBR	
8	Magneaufsatz 24V=	MS 24=	9.90XX.00.080
9	3/2 Wegeventil	S.11-38	9.90XX.00.030
10	Kupplungsdose	S.11-26	9.90XX.00.026
	PG 9 Form B, EN 175301-803		
11	AnschluÙstÙck	S.11-9 Al	8.4011.09.500



Baugruppe 3

Bestellhinweis

S. 33 *

Typ

AnschluÙ Varianten

Bestellbeispiel: S.33 I

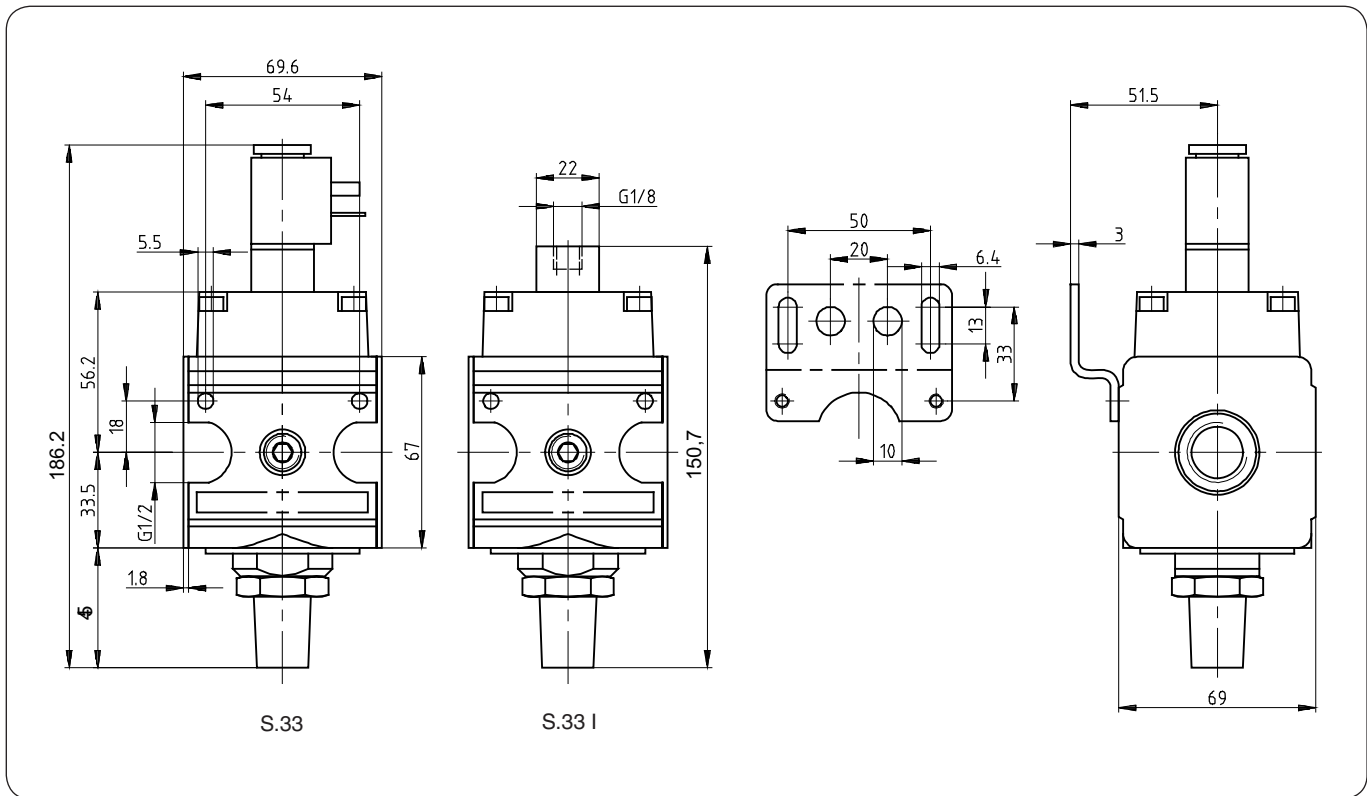
AnschluÙ	
1	33 G 1/2
Varianten	
2	I Betätigung pneumatisch
	Z externe Steuerluft
	C mit Adapter für CNOMO-Magnetventil
	V elektr. Vorrangsteuerung
	min. Druck 3,5 bar

Blatt: S.33 (02/10)

Handhabungs-Hinweise

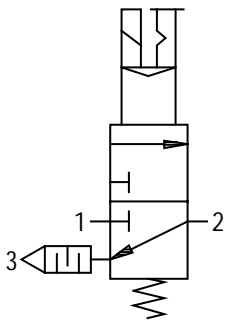
- Mit konischen Klammern und Halbgewinden einfache Verblockung
- Zusammenbau mehrerer Einzelgeräte erfordert Koppelpaket(e) KP.33
- Zusammenbau mehrerer Einzelgeräte, mit schmalen Verteiler Z.33, erfordert Koppelpaket(e) KP.33 Z

Abmessungen (mm)

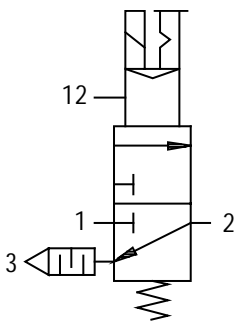


Varianten

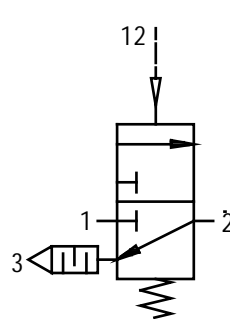
S.33
Standard



S.33 Z
externe Steuerluft

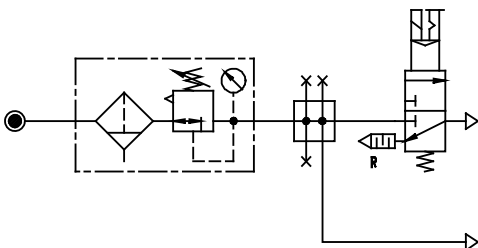


S.33 I
pneum. Betätigung

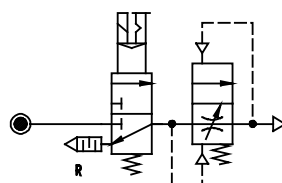


Einsatzbeispiele

Filterregler Verteiler 3/2-Wegeventil 3/2-Wegeventil Anfahrventil



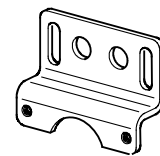
Druckluftanlagen oder Teile von Anlagen können ein- oder abgeschaltet und entlüftet werden.



Belüftung der Anlage über Drosselstellung des Anfahrventils.
Bei $P2 \geq 50\%$. P1 wird voller Querschnitt geöffnet.
Entlüftung über R

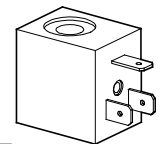
Zubehör

Winkel



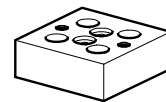
Typ: ZW.33

Magnetspule



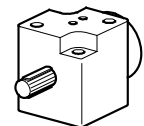
Typ:
220V50Hz: MS 230/50
110V50Hz: MS 110/50
24V50Hz: MS 24/50

CNOMO-Adapter



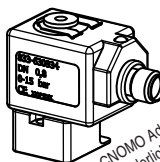
Typ: S.11-27

elektrische
Vorrangsteuerung



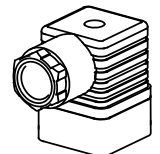
Typ: S.00 V

3/2 Wege Impuls
Magnetventil



Typ: ZG.0-8

Kupplungsdose

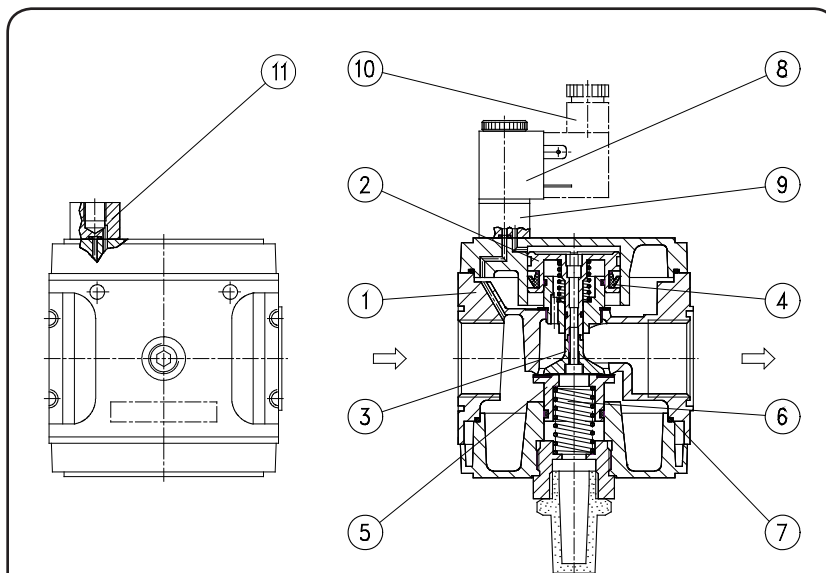


Typ: S.11-26

Typ	S.54	S.55	
Kenngröße			
Anschlußgewinde	G 3/4	G 1	
Medium	Druckluft, neutrale Gase		
Bauart	3/2-Wege-Sitzventil		
Einbaulage	beliebig		
Eingangsdruck	Pe max. 10 bar, Pe min. 2 bar		
Nennspannung	24 V = ; 48 V 50/60 Hz		
Relative Einschaltdauer	ED 100%		
Mediums- und Umgebungstemperatur	max. 60°C		
Nenndurchfluß	Qn 12500 l/min (bei Pe = 6 bar, delta P = 1 bar)		
Betätigung	elektrisch Standard, pneumatisch		
Schutzart	IP 65 (P 54) nach DIN 40050		
Elektrischer Anschluß	Leitungsdose nach EN 175301-803		
Befestigungsart	Leitungseinbau, Winkel		
Gewicht	1,490 kg		



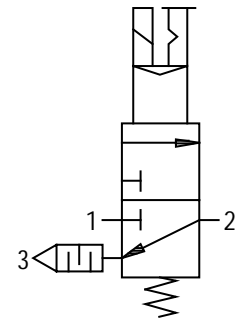
Technische Änderungen vorbehalten!



Ersatz-Teile

(Ersatzteilsatz komplett: ESA-S.55)

Nr.	Benennung	Werkstoff	Bestell-Nr.
1	Kopfstück	Al	---
2	Kolben	Ms	---
3	Ventilstößel	Ms	---
4	Nutring	NBR	
5	Ventilkegel	NBR - Ms	
6	Druckfeder	S.55-17 Niro	5.4055.17.500
7	O-Ring 81x2	NBR	
8	Magnetaufsatz 24V=	MS 24=	9.90XX.00.080
9	3/2 Wegeventil	S.11-38	9.90XX.00.030
10	Kupplungsdose	S.11-26	9.90XX.00.026
	PG 9 Form B, EN 175301-803		
11	Anschlußstück	S.11-9 Al	8.4011.09.500



Baugruppe 5

Bestellhinweis

S. 55 *
 Typ
 1 Anschluß 2 Varianten

Bestellbeispiel: S.55 I

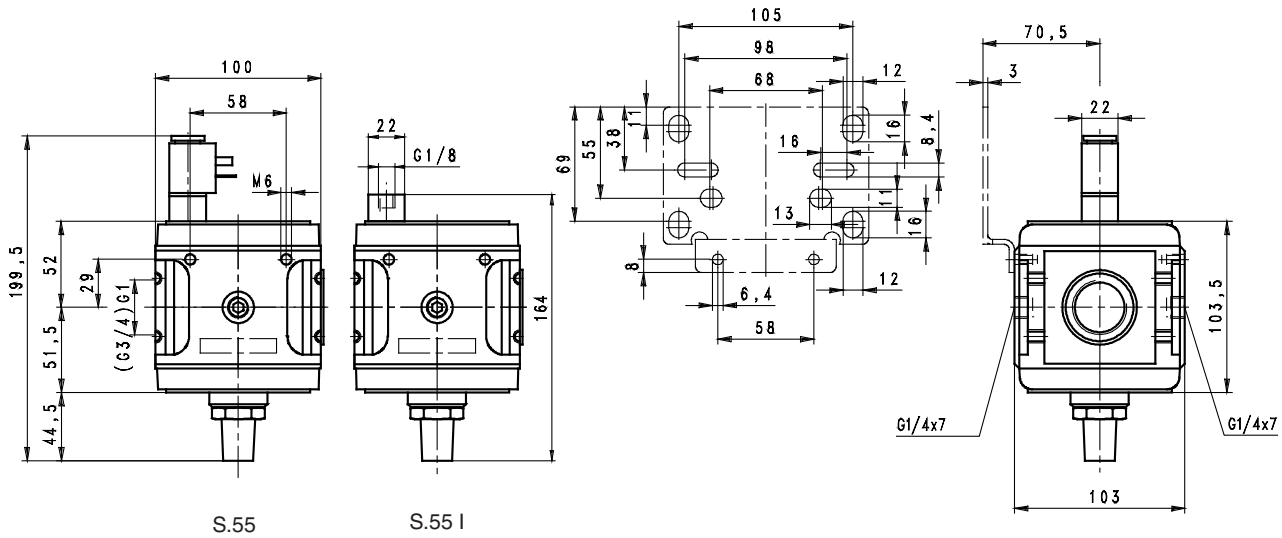
Anschluß	
1	54 G 3/4
	55 G 1
Varianten	
2	I Betätigung pneumatisch
	Z externe Steuerluft
	C mit Adapter für CNOMO-Magnetventil
	V elektr. Vorrangsteuerung min. Druck 3,5 bar

Blatt: S.55 (02/10)

Handhabungs-Hinweise

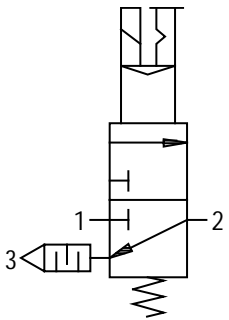
- Mit konischen Klammern und Halbgewinden einfache Verblockung
- Zusammenbau mehrerer Einzelgeräte erfordert Koppelpaket(e) KP.55
- Zusammenbau mehrerer Einzelgeräte, mit schmalen Verteiler Z.5- oder Kugelhahn K.55 erfordert Koppelpaket(e) KP.55 Z

Abmessungen (mm)

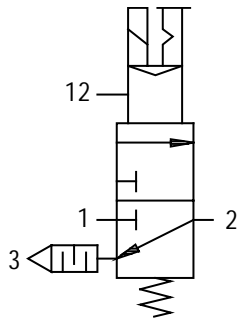


Varianten

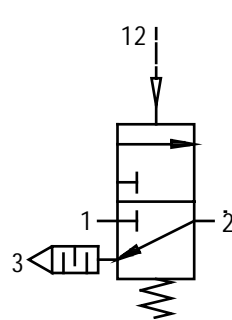
S.55
Standard



S.55 Z
externe Steuerluft



S.55 I
pneum. Betätigung



Einsatzbeispiele

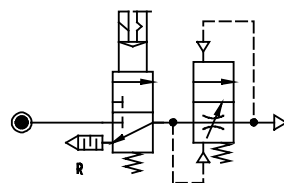
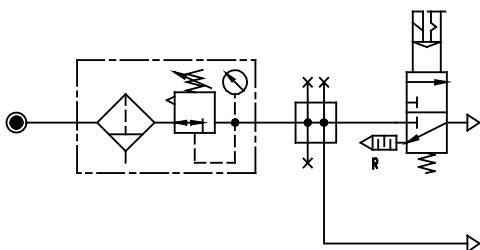
Filterregler

Verteiler

3/2-Wegeventil

3/2-Wegeventil

Anfahrventil

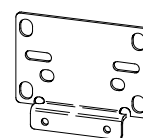


Belüftung der Anlage über Drosselstellung des Anfahrventils. Bei $P_2 \geq 50\%$. P_1 wird voller Querschnitt geöffnet. Entlüftung über R

Druckluftanlagen oder Teile von Anlagen können ein-oder abgeschaltet und entlüftet werden.

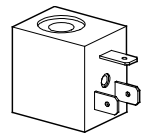
Zubehör

Winkel



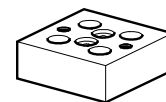
Typ: ZW.55

Magnetspule



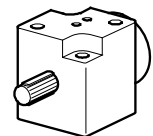
Typ:
220V50Hz: MS 230/50
110V50Hz: MS 110/50
24V50Hz: MS 24/50

CNOMO-Adapter



Typ: S.11-27

elektrische Vorrangsteuerung



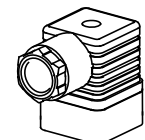
Typ: S.00 V

3/2 Wege Impuls Magnetventil



Typ: ZG.0-8
CNOMO Adapter erforderlich

Kupplungsdose



Typ: S.11-26