

# Präzisions-Druckregelventil G 1/4

Typ	RP.11		
<b>Kenngrößen</b>			
Anschlußgewinde	G 1/4		
Bauart	Membran-Druckregler mit Sekundärentlüftung		
Einbaulage	beliebig		
Eingangsdruck	Pe max. 16 bar		
Ausgangsdruck	Pa 0,5-10 bar Standard, 0,1-3 bar, 0,2-6 bar, 0,5-16 bar		
Eigenluftverbrauch	2,6 l/min, abhängig vom Sekundärdruck		
Mediums- und			
Umgebungstemperatur	max. 60°C (andere Temperaturbereiche auf Anfrage)		
Befestigungsart	Schalttafeleinbau, Einbaudurchmesser ø30,5		
	Winkel oder 2 Durchgangslöcher		
Gewicht	0,415 kg, (0,330 kg ohne Manometer)		
	0,530 kg abschließbar		



Technische Änderungen vorbehalten!

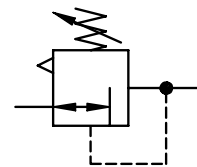
( Ersatzteilsatz komplett: ESA-RP.11 )

Nr.	Benennung	Werkstoff	Bestell-Nr.
1	Kopfstück	Zink - Z 410	---
2	Federhaube	C.00-72 POM - Ms	8.2100.72.000
3	Membran	NBR - Ms	
4	Druckfeder 0-10 bar	C.11-83 St. - verzinkt	5.2111.83.000
5	Ventilkegel	NBR - Ms	
6	Gegendruckfeder	C.11-87 Niro	5.2111.87.000
7	O-Ring 30 x 2	NBR	
8	Deckel	R.11-10 POM	3.1711.10.000
9	Federhaube abschließbar	POM - Al	7.6211.72.200
10	Schließzylinder	C.33-52 Ms	5.2133.52.000

Blatt: RP.11 (11/02)

## Handhabungs-Hinweise

- Mit konischen Klammern und Halbgewinden einfache Verblockung
- Zusammenbau mehrerer Einzelgeräte erfordert Koppelpaket(e) KP.11
- Zusammenbau mehrerer Einzelgeräte, mit schmalen Verteiler Z.11, erfordert Koppelpaket(e) KP.11 Z
- Handrad kann durch Herunterdrücken arretiert werden



## Baugruppe 1

### Bestellhinweis

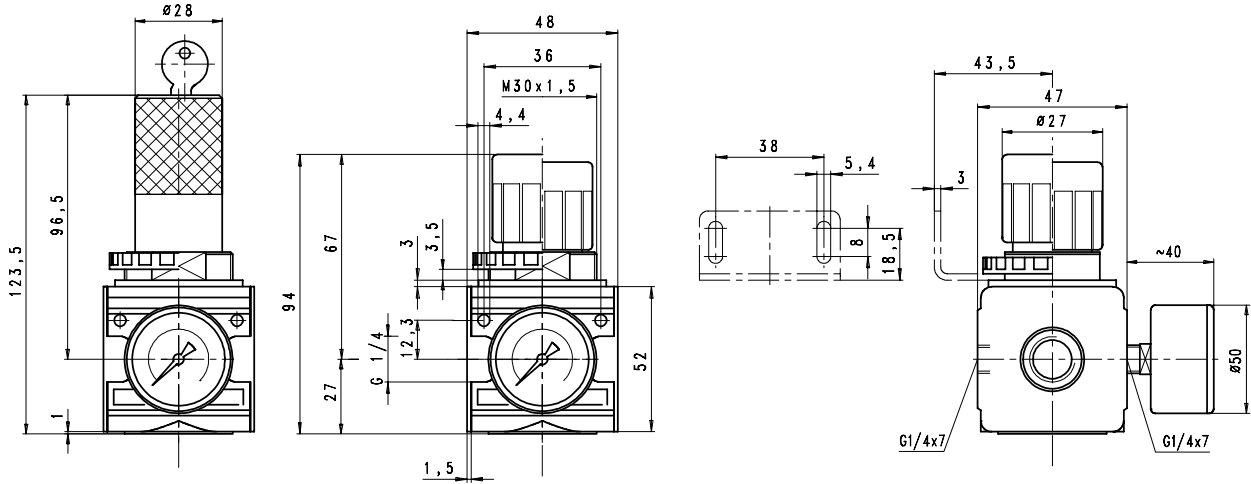
**RP.    \*\*    \*    \***

Typ		Ausgangsdruck
1 Anschluß		2 Varianten

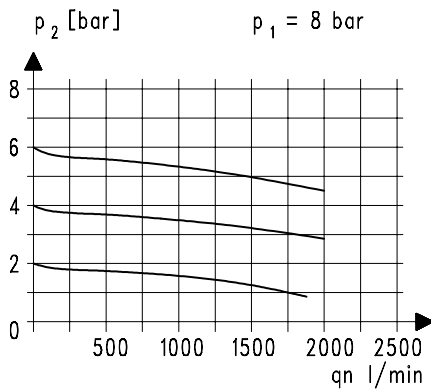
### Bestellhinweis: RP.11 G S 0,1-3

Anschluß	
1	11 G 1/4
Varianten	
2	G Manometer ø50
	S Schalttafeleinbau
	K Handrad abschließbar

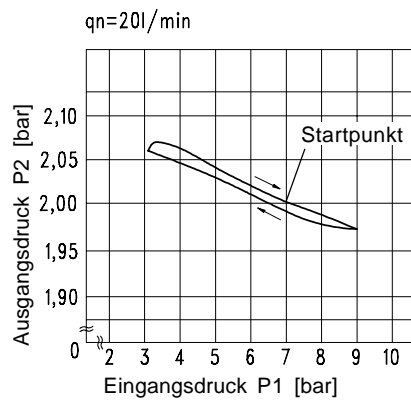
## Abmessungen (mm)



### Durchflußcharakteristik

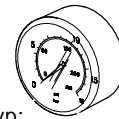


### Hysterese



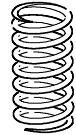
### Zubehör

#### Manometer



Typ:  
G 50. 3/ 6 R  
G 50. 6/10 R  
G 50.10/16 R  
G 50.16/25 R

#### Druckfeder



Typ:  
0,1- 3: C.11-81  
0,2- 6: C.11-82  
0,5-16: C.11-66

#### Mutter M 30 x 1,5



Typ: DR.00-34

#### Winkel



Typ: ZW.11



Typ: MW.30

Typ	RP.33		
<b>Kenngrößen</b>			
Anschlußgewinde	G 1/2		
Medium	Druckluft, neutrale Gase		
Bauart	Membran-Druckregler mit Sekundärentlüftung		
Einbaulage	beliebig		
Eingangsdruck	Pe max. 16 bar		
Ausgangsdruck	Pa 0,2 - 6 bar Standard, 0,1 - 3 bar, 0,5 - 10 bar		
Eigenluftverbrauch	2,6 l/min, abhängig vom Sekundärdruck		
Mediums- und Umgebungstemperatur	max. 60°C (andere Temperaturbereiche auf Anfrage)		
Befestigungsart	Schalttafeleinbau, Einbaudurchmesser ø50,5 Winkel oder 2 Durchgangsbohrungen		
Gewicht	0,935 kg, (0,850 kg ohne Manometer) 1,044 kg abschließbar		



Technische Änderungen vorbehalten!

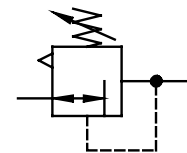
**Ersatz-Teile** (Ersatzteilsatz komplett: ESA-RP.33)

Nr.	Benennung	Werkstoff	Bestell-Nr.	
1	Kopfstück	Z 410	---	
2	Federhaube	C.33-77	POM / Ms	8.2133.77.000
3	Membran		NBR - Ms	
4	Druckfeder 0-6 bar	C.33-7	St. - verzinkt	5.2133.07.000
5	Ventilkegel		NBR - Ms	
6	Gegendruckfeder	RP.33-10	Niro	5.6233.09.000
7	O-Ring 50x2		NBR	
8	Deckel	RP.33-10	PBT	3.6233.10.000
9	Federhaube abschließbar	C.33-K	POM - Al	8.2133.72.001
10	Schließzylinder	C.33-52	Ms	5.2133.52.000

Blatt: RP.33 (05/06)

### Handhabungs-Hinweise

- Mit konischen Klammern und Halbgewinden einfache Verblockung
- Zusammenbau mehrerer Einzelgeräte erfordert Koppelpaket(e) KP.33
- Zusammenbau mehrerer Einzelgeräte, mit schmalen Verteiler Z.33, erfordert Koppelpaket(e) KP.33 Z
- Handrad kann durch Herunterdrücken arretiert werden



### Baugruppe 3

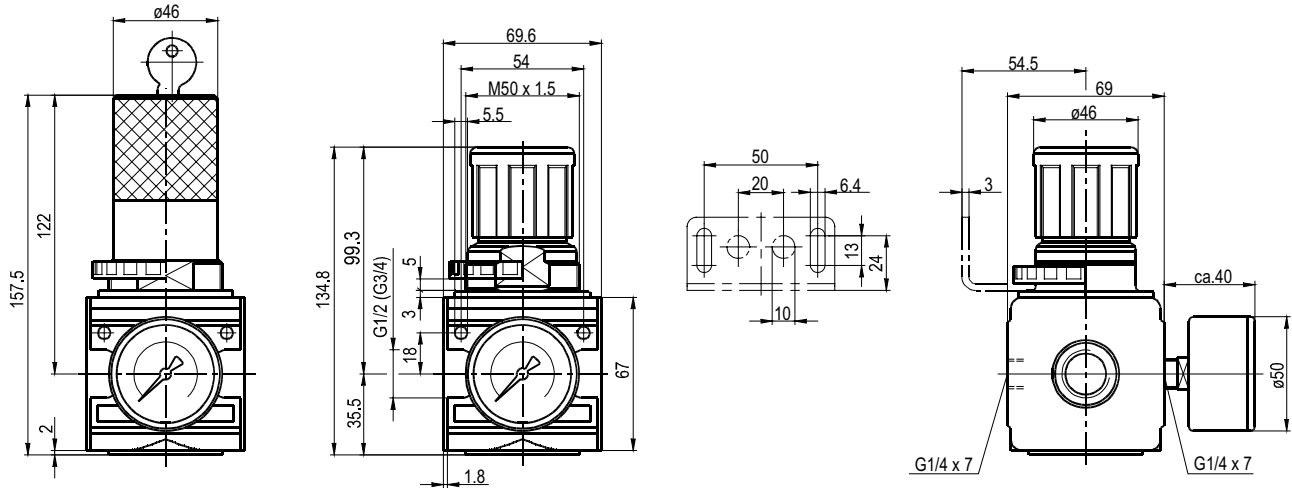
#### Bestellhinweis

<b>RP. 33</b>	<b>*</b>	<b>*</b>
Typ		Ausgangsdruck
1 Anschluß		2 Varianten

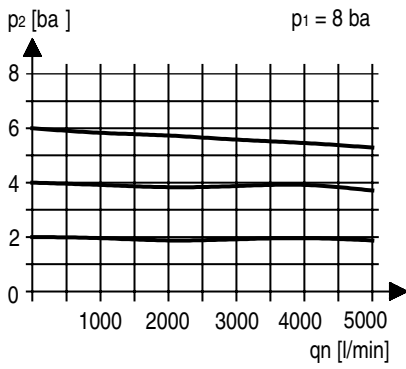
Bestellbeispiel: RP.33 G S 0,1-3

Anschluß	
1	33 G 1/2
Varianten	
2	G Manometer ø50
	S Schalttafeleinbau
	K Handrad abschließbar

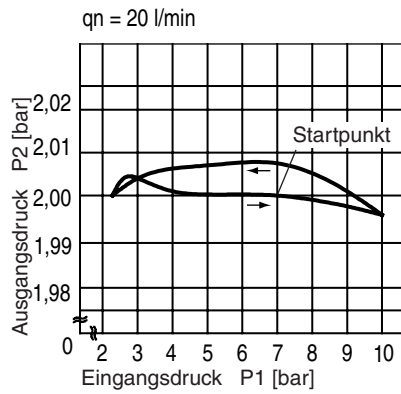
# Abmessungen (mm)



## Durchflußcharakteristik

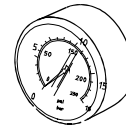


## Hysterese



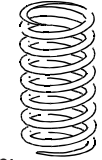
## Zubehör

### Manometer



Typ:  
G 50. 3/ 6 R  
G 50. 6/10 R  
G 50.10/16 R

### Druckfeder



Typ:  
0,1- 3: C.33-6  
0,5-10: C.33-8

### Mutter

M 50 x 1,5



Typ: C.33-42

### Winkel



Typ: ZW.33



Typ: MW.50