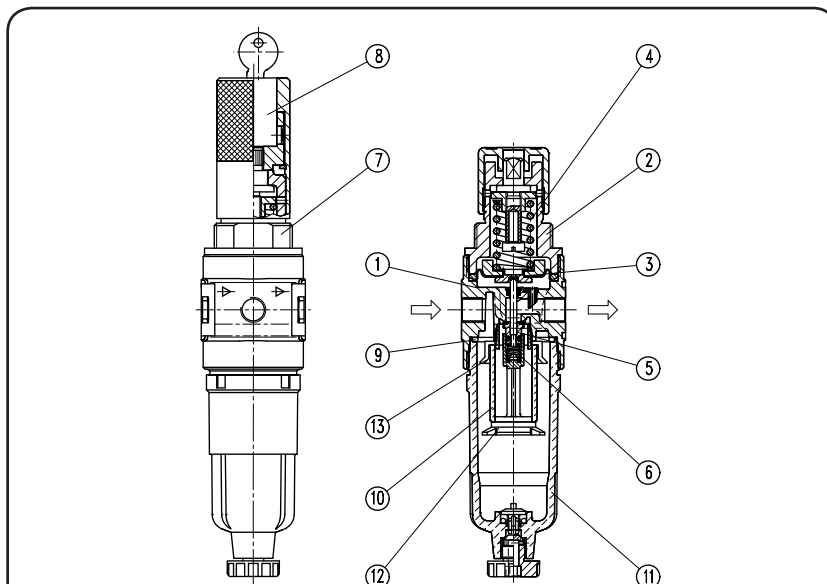


Typ	C.00	C.01	
<b>Kenngroßen</b>			
Anschlußgewinde	G1/8	G 1/4	
Bauart	Membran-Druckregler mit Sekundärentlüftung Zentrifugalkraft-Prinzip-Sinterfilter		
Einbaulage	vertikal, Ablasschraube unten		
Eingangsdruck	Pe max. 16 bar		
Ausgangsdruck	Pe min. 1,5 bar bei halb- und vollautomatischer Entleerung Pa 0,5-10 bar Standard, 0,1-3 bar, 0,2-6 bar		
Porenweite im Filter	5 µm Standard (absolut)		
Mediums- und			
Umgebungstemperatur	max. 60°C (andere Temperaturbereiche auf Anfrage)		
Behältervolumen	16 cm³ max. Kondensatmenge		
Kondensatentleerung	halbautomatisch Standard (HA4)		
Befestigungsart	Schalttafeleinbau, Einbaudurchmesser ø30,5; Winkel		
Gewicht	0,280 kg (0,385 kg abschließbar)		



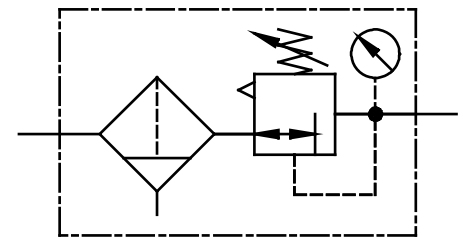
### Ersatz-Teile

(Ersatzteilsatz komplett: ESA-C.00)

Nr	Benennung	Werkstoff	Bestell-Nr.
1	Kopfstück	Z 410	---
2	Federhaube	C.00-72 POM - Ms	8.2100.72.000
3	Membran	NBR - Ms	
4	Druckfeder 0-10 bar	C.11-83 St. - verzinkt	5.2111.83.000
5	Ventilkegel	NBR - Ms	
6	Gegendruckfeder	DR.00-70 Niros	5.1500.70.000
7	Federhaube abschließb.	C.11-K POM - Al	8.2111.72.001
8	Schließzylinder	C.33-52 Ms	5.2133.52.000
9	O-Ring 30 x 2	NBR	
10	Filterelement 5 µm	C.00-26 Cellpor	5.2100.26.000
11	Kondensatbehälter	C.00 HA4 Polycarbonat	8.2100.84.000
12	Kegelführung	C.00-30 PA 6	3.2100.30.000
13	Drallkappe	F.00-6 POM	3.1300.06.000

### Handhabungs-Hinweise

- Mit konischen Klammern einfache Verblockung (ohne Werkzeug)
- Zusammenbau mehrerer Einzelgeräte erfordert Koppelpaket(e) KP.00 (Pe max. 12 bar)
- Handrad kann durch Herunterdrücken arretiert werden
- Filtereinheit nach ISO 4003, Gasblasentest
- Schutzkorb ohne Werkzeug nachrüstbar



### Baugruppe 0

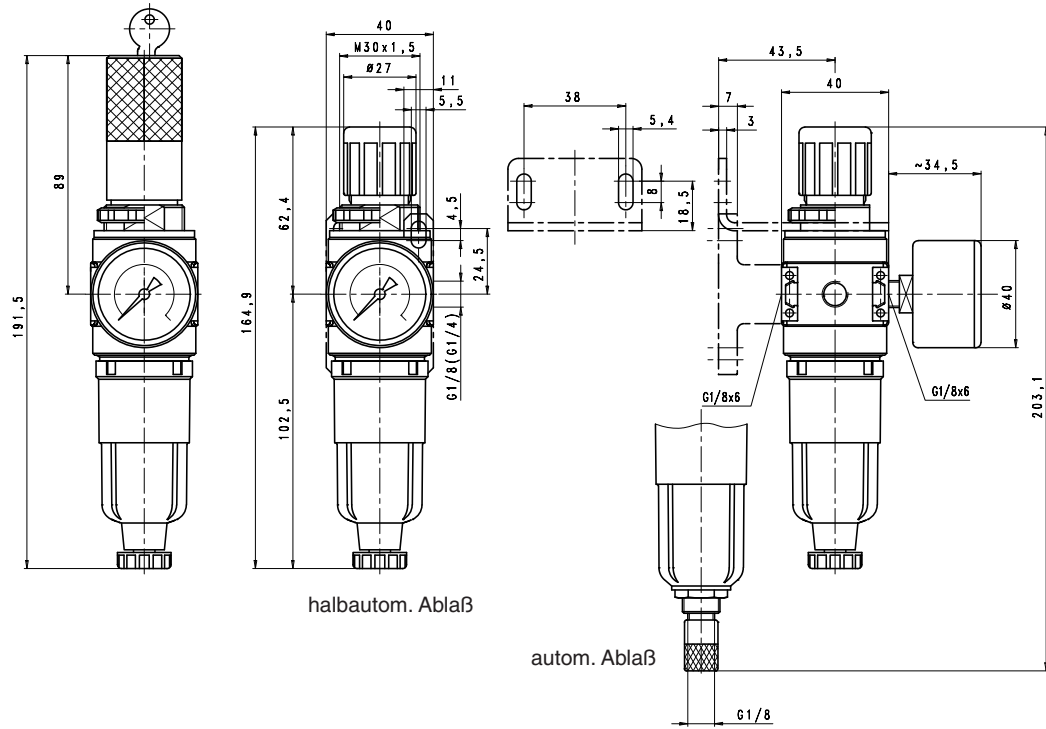
### Bestellhinweis

**C. \*\* \* \***  
 Typ     Ausgangsdruck  
 1 Anschluß  2 Varianten

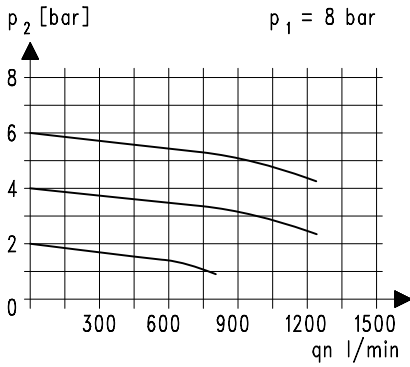
Bestellbeispiel: C.00 S B HA 0,1-3

Anschluß	
1	00 G 1/8
	01 G 1/4
Varianten	
2	G Manometer ø40
	S Schalttafeleinbau
	K Handrad abschließbar
	B Schutzkorb
	M Metallbehälter
	M nur mit halbautomatischer (HA3) Entleerung
	AM Entleerung vollautomatisch
AM nur mit längerem Behälter und ohne Schutzkorb montierbar	

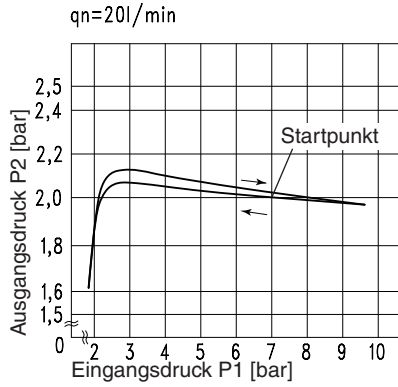
# Abmessungen (mm)



## Durchflußcharakteristik

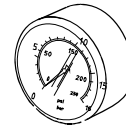


## Hysterese



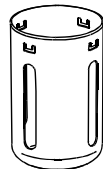
## Zubehör

### Manometer



Typ:  
G 40.6 R  
G 40.10 R  
G 40.16 R

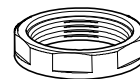
### Schutzkorb



Typ: C.00-45

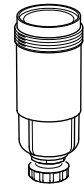
### Mutter

M 30 x 1,5



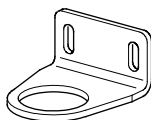
Typ: C.00-34

### Metallbehälter



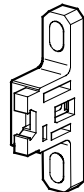
Typ: C.00 M HA3

### Winkel



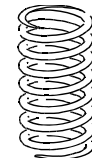
Typ: MW.30

### Winkel - Bausatz



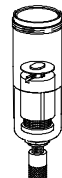
Typ: ZW.00

### Druckfeder



Typ:  
0,1- 3: C.11-81  
0,2- 6: C.11-82

### Behälter mit Autom. Ablauf

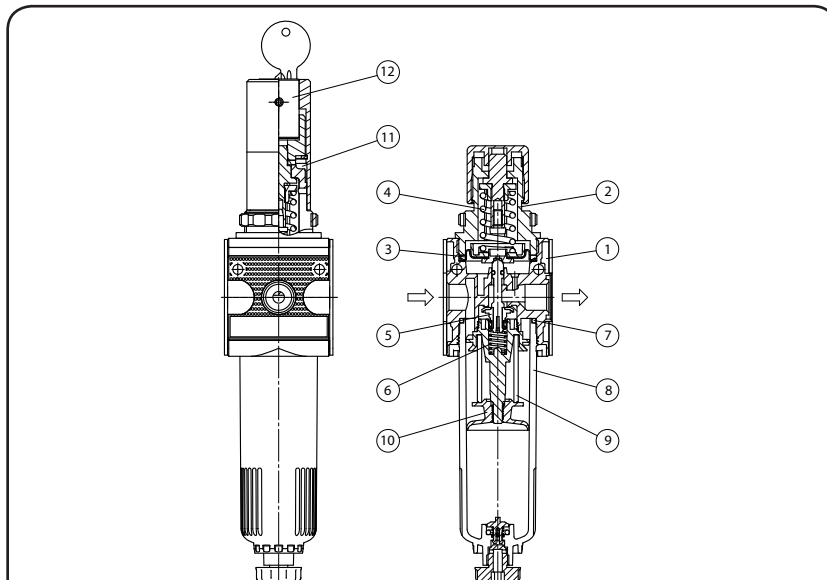


Typ: C.11 AM10

Typ	C.11	C.12	
<b>Kenngrößen</b>			
Anschlußgewinde	G 1/4	G 3/8	
Bauart	Membran-Druckregler mit Sekundärentlüftung Zentrifugalkraft-Prinzip-Sinterfilter		
Einbaulage	vertikal, Ablasschraube unten		
Eingangsdruck	Pe max. 16 bar Pe min 1,5 bar		
Ausgangsdruck	Pa 0,5-10 bar Standard, 0,1-3 bar, 0,2-6 bar, 0,5-16 bar		
Porenweite im Filter	5 µm Standard (absolut)		
Mediums- und Umgebungstemperatur	max. 60°C (andere Temperaturbereiche auf Anfrage)		
Behältervolumen	25 cm³ max. Kondensatmenge		
Kondensatentleerung	halbautomatisch Standard		
Befestigungsart	Schalttafeleinbau, Einbaudurchmesser ø30,5 Winkel oder 2 Durchgangslöcher		
Gewicht	0,477 kg, (0,392 kg ohne Manom.) 0,592 kg abschließbar		



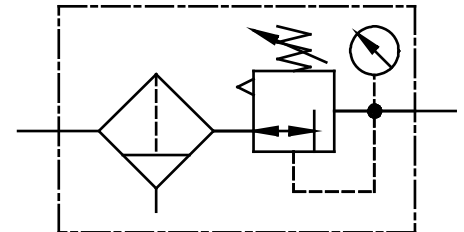
Technische Änderungen vorbehalten!



### Ersatz-Teile

(Ersatzteilsatz komplett: ESA-R/C.11)

Nr	Benennung	Werkstoff	Bestell-Nr.
1	Kopfstück	Z 410	---
2	Federhaube	POM - Ms	8.2100.72.000
3	Membran	NBR - Ms	
4	Druckfeder 0-10 bar C.11-83	St. - verzinkt	5.2111.83.000
5	Ventilkegel	NBR - Ms	
6	Gegendruckfeder C.11-87	Niro	5.2111.87.000
7	O-Ring 30 x 2	NBR	
8	Kondensatbehälter	Polycarbonat	8.2111.84.000
9	Filterelement 5 µm C.00-26	Cellpor	5.2100.26.000
10	Trennkappe	PA	3.2111.70.000
11	Federhaube abschließbar	POM - Al	8.2111.72.001
12	Schließzylinder C.33-52	Ms	5.2133.52.000



### Baugruppe 1

### Bestellhinweis

**C. \*\* \* \***  
 Typ     Ausgangsdruck  
 1 Anschluß  2 Varianten

Bestellbeispiel: C.11 S B AM 0,1-3

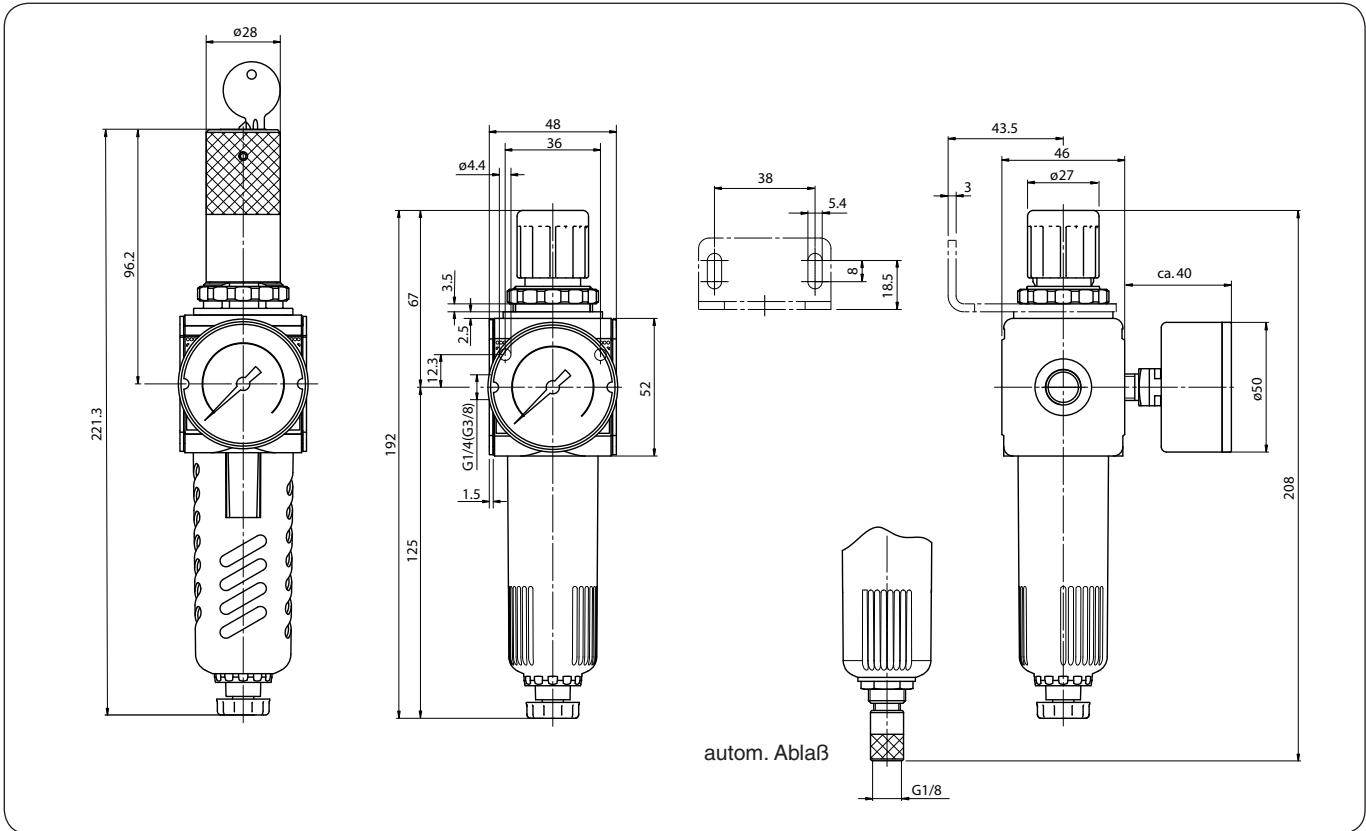
Anschluß	
1	11 G 1/4
	12 G 3/8
Varianten	
2	G Manometer ø50
	S Schalttafeleinbau
	K Handrad abschließbar
	B Schutzkorb
	H Metallbehälter mit Sichtglas
	AM Entleerung automatisch

### Handhabungs-Hinweise

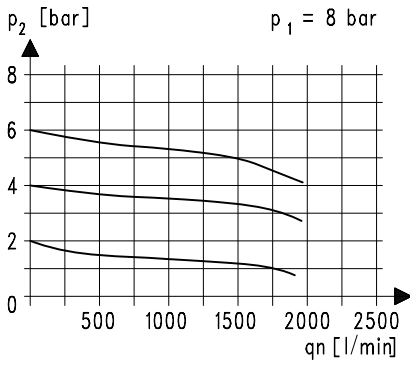
- Mit konischen Klammern und Halbgewinden einfache Verblockung
- Zusammenbau mehrerer Einzelgeräte erfordert Koppelpaket(e) KP.11
- Zusammenbau mehrerer Einzelgeräte, mit schmalen Verteiler Z.11, erfordert Koppelpaket(e) KP.11 Z
- Handrad kann durch Herunterdrücken arretiert werden
- Filterfeinheit nach ISO 4003, Glasperlentest
- Schutzkorb ohne Werkzeug nachrüstbar

Blatt: C.11 (08/08)

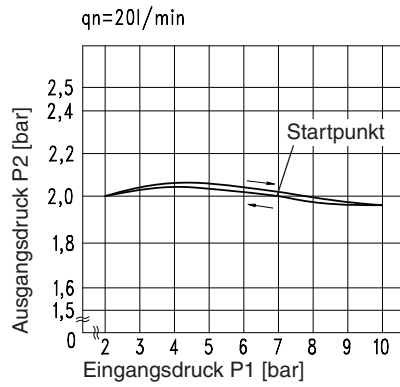
# Abmessungen (mm)



## Durchflußcharakteristik

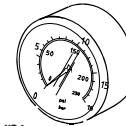


## Hysterese



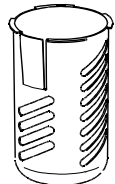
## Zubehör

### Manometer



Typ:  
G 50. 6 R  
G 50.10 R  
G 50.16 R  
G 50.25 R

### Schutzkorb



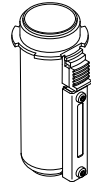
Typ: C.11-45

### Mutter M 30 x 1,5



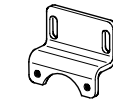
Typ: DR.00-34

### Metallbehälter mit Sichtglas

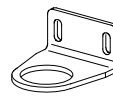


Typ: C.11 H

### Winkel



Typ: ZW.11



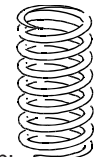
Typ: MW.30

### Autom. Ablass



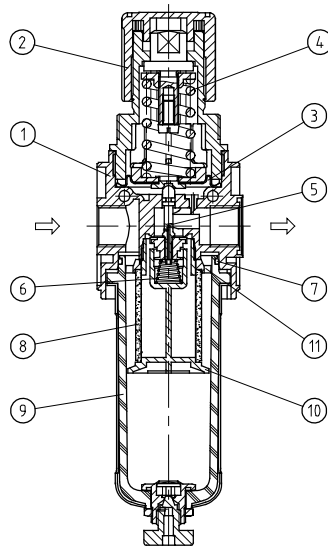
Typ: AM 10

### Druckfeder



Typ:  
0,1- 3: C.11-81  
0,2- 6: C.11-82  
0,5-16: C.11-66

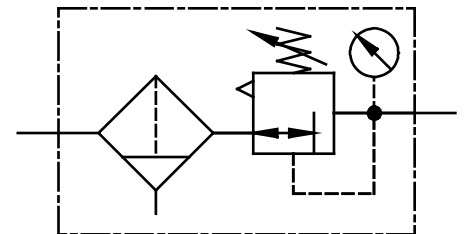
Typ	C.22 B		
<b>Kenngrößen</b>			
Anschlußgewinde	G 3/8		
Bauart	Membran-Druckregler mit Sekundärentlüftung Zentrifugalkraft-Prinzip-Sinterfilter		
Einbaulage	vertikal, Ablasschraube unten		
Eingangsdruck	Pe max. 16 bar Pe min. 1,5 bar bei halb- und vollautomatischer Entleerung		
Ausgangsdruck	Pa 0,5-10 bar Standard, 0,1-3 bar, 0,2-6 bar, 0,5-16 bar		
Porenweite im Filter	5 µm Standard (absolut)		
Mediums- und Umgebungstemperatur	max. 60°C (andere Temperaturbereiche auf Anfrage)		
Behältervolumen	40 cm³ max. Kondensatmenge		
Kondensatentleerung	halbautomatisch Standard		
Befestigungsart	Schalttafeleinbau, Einbaudurchmesser ø42,5 Winkel oder 2 Durchgangslöcher		
Gewicht	0,730 kg, (0,645 kg ohne Manometer)		



### Ersatz-Teile

(Ersatzteilsatz komplett: ESA-R/C.22)

Nr	Benennung	Werkstoff	Bestell-Nr.
1	Kopfstück	Zink - Z 410	---
2	Federhaube C.22-72	POM - Ms	8.2122.72.000
3	Membran	NBR - Ms	
4	Druckfeder 0-10 bar C.22-83	St. - verzinkt	5.2122.83.000
5	Ventilkegel	NBR - Ms	
6	Gegendruckfeder C.22-87	Niro	5.2122.87.000
7	O-Ring 37 x 2	NBR	
8	Filterelement 5 µm C.22-26	Cellpor	5.2122.26.000
9	Kondensatbehälter mit Schutzkorb C.22 B HA3	PC / PEE	7.2122.84.001
10	Kegelführung C.22-31	PA	3.2122.31.000
11	Drallkappe C.22-12	POM	3.2122.12.000



### Baugruppe 2

Bestellhinweis

**C. 22 B \* \***

Typ  Ausgangsdruck

1 Anschluß  2 Varianten

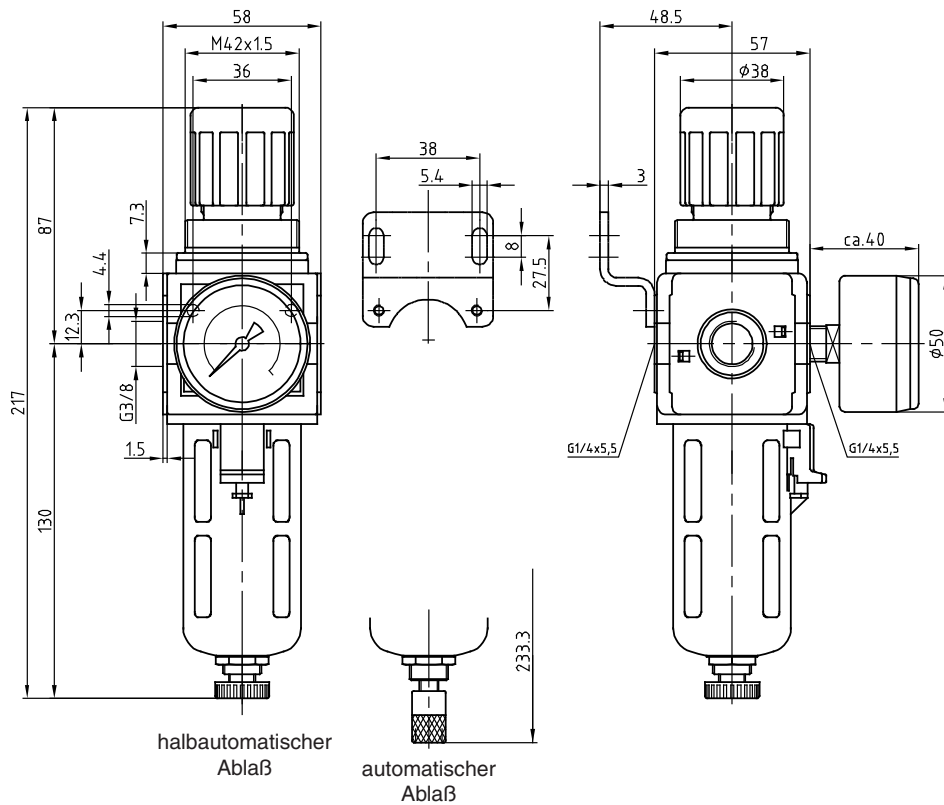
Bestellbeispiel: C.22 B S AM 0,1-3

Anschluß	
22	G 3/8
1	
Varianten	
G	Manometer ø50
S	Schalttafeleinbau
AM	Entleerung vollautomatisch
2	

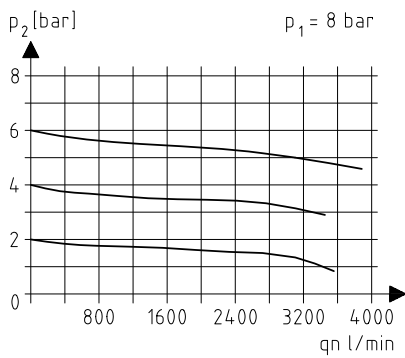
### Handhabungs-Hinweise

- Mit konischen Klammern und Halbgewinden einfache Verblockung
- Zusammenbau mehrerer Einzelgeräte der Baugröße 22 erfordert Koppelpakete(e) KP.22
- Auch koppelbar mit allen Geräten der Baugröße 12 (Koppelpaket KP.22/12)
- Handrad kann durch Herunterdrücken arretiert werden
- Filterfeinheit nach ISO 4003, Glasperlentest

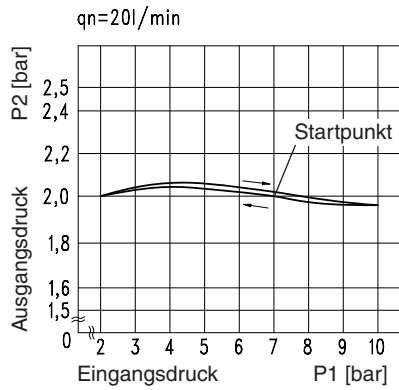
## Abmessungen (mm)



### Durchflußcharakteristik



### Hysterese



### Zubehör

#### Manometer



Typ:  
G 50.6 R  
G 50.10 R  
G 50.16 R  
G 50.25 R

#### Autom. Ablauf



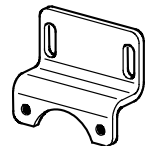
Typ: AM 10

#### Schalttafelmutter M 42 x 1,5



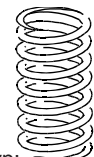
Typ: SM-2

#### Winkel



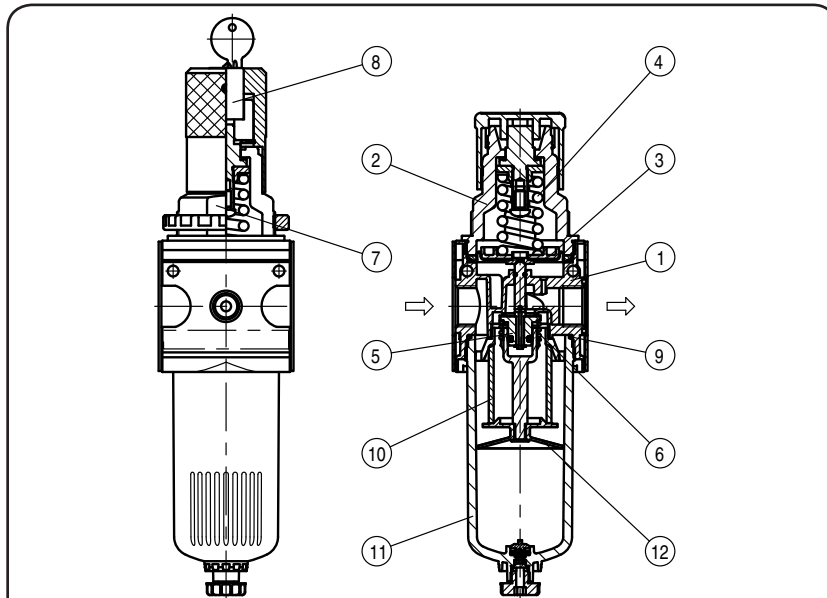
Typ: ZW.22

#### Druckfeder



Typ:  
0,1- 3: C.22-81  
0,2- 6: C.22-82  
0,5-16: C.22-66

Typ	C.33	C.34	
<b>Kenngrößen</b>			
Anschlußgewinde	G 1/2	G 3/4	
Bauart	Membran-Druckregler mit Sekundärentlüftung Zentrifugalkraft-Prinzip-Sinterfilter		
Einbaulage	vertikal, Ablasschraube unten		
Medium	Druckluft, neutrale Gase		
Eingangsdruck	Pe max. 16 bar Pe min. 1,5 bar		
Ausgangsdruck	Pa 0,5-10 bar Standard, 0,1-3 bar, 0,2-6 bar, 0,5-16 bar		
Porenweite im Filter	5 µm Standard (absolut)		
Mediums- und Umgebungstemperatur	max. 60°C (andere Temperaturbereiche auf Anfrage)		
Behältervolumen	50 cm³ max. Kondensatmenge		
Kondensatentleerung	halbautomatisch Standard		
Befestigungsart	Schalttafeleinbau, Einbaudurchmesser ø50,5		
	Winkel oder 2 Durchgangslöcher		
Gewicht	1,076 kg, (0,991 kg ohne Mano.) 1,185 kg abschließbar		



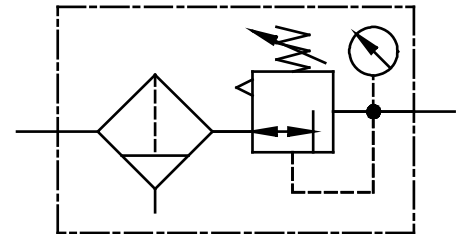
### Ersatz-Teile

(Ersatzteilsatz komplett: ESA-R/C.33)

Nr	Benennung	Werkstoff	Bestell-Nr.
1	Kopfstück	Z 410	---
2	Federhaube C.33-77	POM	8.2133.77.000
3	Membran	NBR - Ms	
4	Druckfeder 0-10 bar C.33-8	St. - verzinkt	5.2133.08.000
5	Ventilkegel	NBR - Ms	
6	Gegendruckfeder C.33-22	Niro	5.2133.22.000
7	Federhaube abschließbar	POM - Al	8.2133.72.001
8	Schließzylinder C.33-52	Ms	5.2133.52.000
9	O-Ring 50 x 2	NBR	
10	Filterelement 5 µm C.33-62	Cellpor	5.2133.62.000
11	Kondensatbehälter C.33 HA	Polycarbonat	8.2133.76.001
12	Trennkappe	PA	3.2133.31.000

### Handhabungs-Hinweise

- Mit konischen Klammern und Halbgewinden einfache Verblockung
- Zusammenbau mehrerer Einzelgeräte erfordert Koppelpaket(e) KP.33
- Zusammenbau mehrerer Einzelgeräte, mit schmalen Verteiler Z.33, erfordert Koppelpaket(e) KP.33 Z
- Handrad kann durch Herunterdrücken arretiert werden
- Filtereinheit nach ISO 4003, Glasperlentest
- Schutzkorb ohne Werkzeug nachrüstbar



### Baugruppe 3

### Bestellhinweis

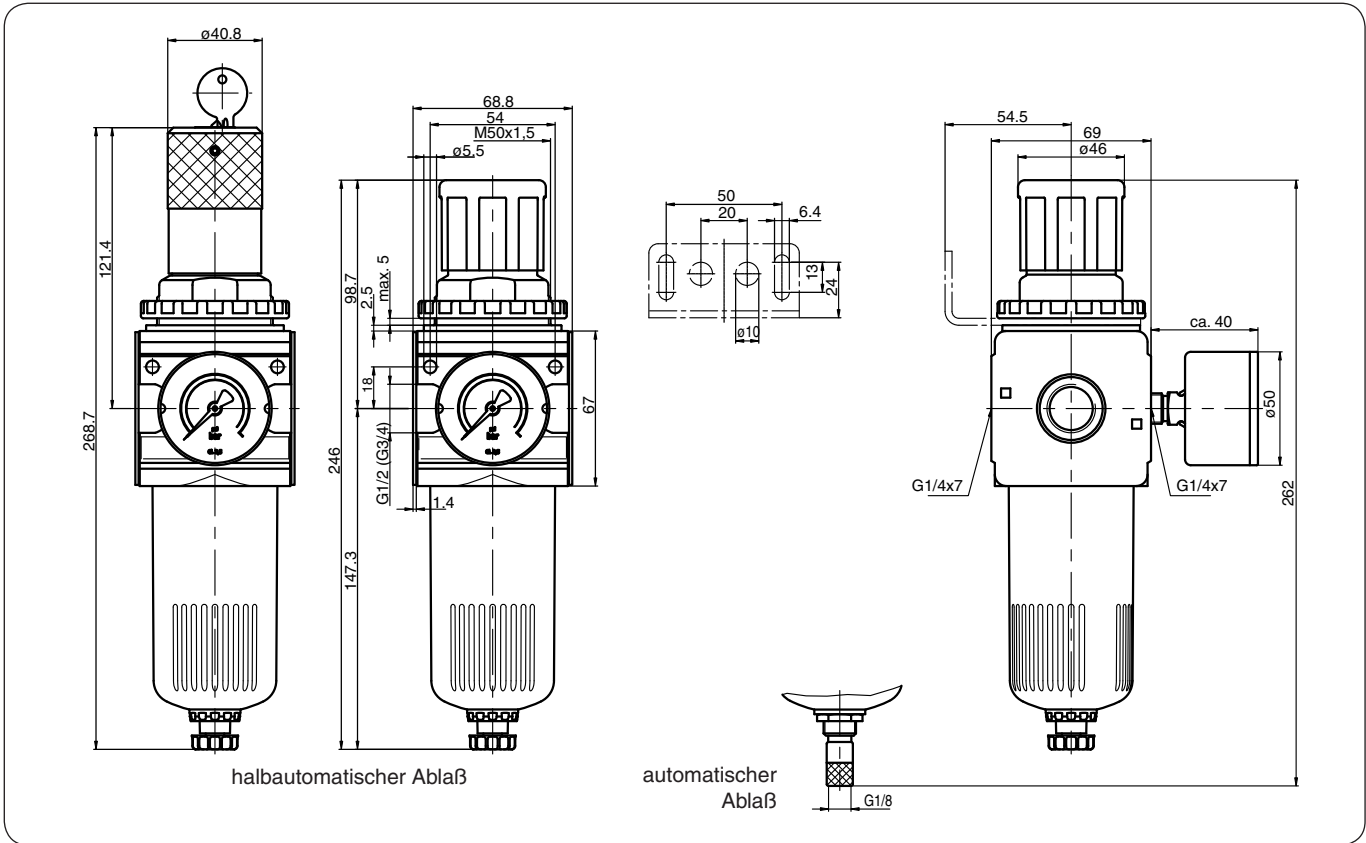
Typ	C. ** * *	Ausgangsdruck
1 Anschluß		2 Varianten

Bestellbeispiel: C.33 G S B AM 0,1-3

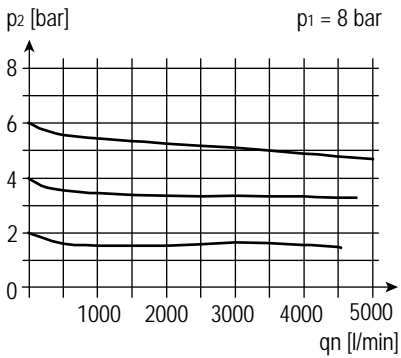
Anschluß	
1	33 G 1/2
	34 G 3/4
Varianten	
2	G Manometer ø50
	S Schalttafeleinbau
	K Handrad abschließbar
	B Schutzkorb
	H Metallbehälter mit Sichtglas
	HA Entleerung halbautomatisch
	AM Entleerung vollautomatisch drucklos entlüftend
	AM NC Entleerung vollautomatisch drucklos geschlossen



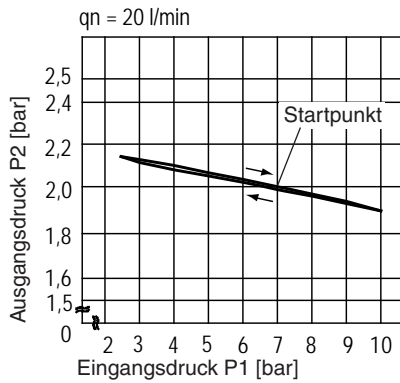
# Abmessungen (mm)



## Durchflußcharakteristik

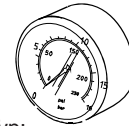


## Hysterese



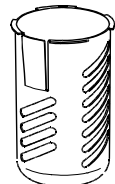
## Zubehör

### Manometer



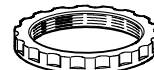
Typ:  
G 50.6 R  
G 50.10 R  
G 50.16 R  
G 50.25 R

### Schutzkorb



Typ: C.33-45

### Mutter M 50 x 1,5



Typ: C.33-42

### Metallbehälter mit Sichtglas

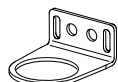


Typ: C.33 H

### Winkel



Typ: ZW.33



Typ: MW.50

### Druckfeder



Typ:  
0,1- 3: C.33- 6  
0,2- 6: C.33- 7  
0,5-16: C.33-66

### Automatischer Ablauf



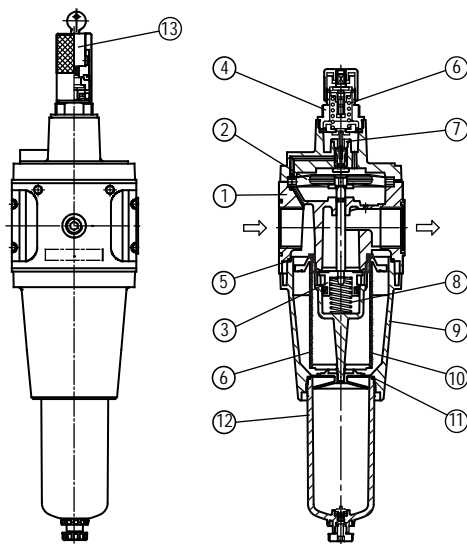
Typ: AM 10  
AM 10 NC



Typ	C.54	C.55	
<b>Kenngrößen</b>			
Anschlußgewinde	G3/4	G 1	
Bauart	Membran-Druckregler mit Sekundärentlüftung, pilotgesteuert, Zentrifugalkraft-Prinzip-Sinterfilter		
Einbaulage	vertikal, Ablasschraube unten		
Medium	Druckluft, neutrale Gase		
Eingangsdruck	Pe max. 16 bar Pe min. 1,5 bar bei halb- und automatischer Entleerung		
Ausgangsdruck	Pa 0,5-10 bar Standard, 0,1-3 bar, 0,2-6 bar, 0,5-16 bar		
Porenweite im Filter	40 µm Standard, 8 µm (absolut)		
Eigenluftverbrauch	0,5 l/min (max.)		
Mediums- und Umgebungstemperatur	max. 60°C (andere Temperaturbereiche auf Anfrage)		
Behältervolumen	125 cm³ max. Kondensatmenge		
Kondensatentleerung	halbautomatisch Standard		
Befestigungsart	Leitungseinbau, Winkel		
Gewicht	2,150 kg, (2,050 kg ohne Manom.) 2,260 kg abschließbar		



Technische Änderungen vorbehalten!



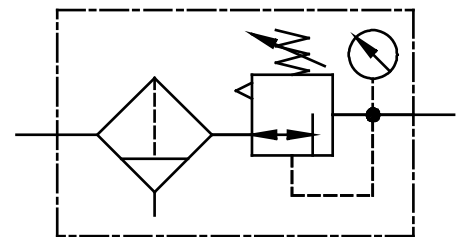
### Ersatz-Teile

(Ersatzteilsatz komplett: ESA-C.55)

Nr	Benennung	Werkstoff	Bestell-Nr.
1	Kopfstück	Al	---
2	Membran	NBR-MS-Al	
3	Ventilkegel	MS-NBR	
4	Federhaube C.00-72	POM-MS	8.2100.72.000
5	O-Ring 80 x 2,5	NBR	
6	Druckfeder 0-10 bar C.11-83	St-verzinkt	5.2111.83.000
7	Ventilkegel	MS-NBR	
8	Gegendruckfeder C.55-22	Niro	5.2155.22.000
9	Zwischenstück	Al	---
10	Filterelement 40 µm C.55-28	Cellpor	5.2155.28.000
11	O-Ring 50 x 2	NBR	1.2133.23.000
12	Kondensatbehälter F.33 HA	Polycarbonat	7.1333.48.000
13	Schließzylinder C.33-52	MS	5.2133.52.000

### Handhabungs-Hinweise

- Mit konischen Klammern und Halbgewinden einfache Verblockung
- Zusammenbau mehrerer Einzelgeräte erfordert Koppelpaket(e) KP.55
- Zusammenbau mehrerer Einzelgeräte, mit schmalen Verteiler Z.5- oder Kugelhahn K.55 erfordert Koppelpaket(e) KP.55 Z
- Handrad kann durch Herunterdrücken arretiert werden
- Filtereinheit nach ISO 4003, Glasperlentest
- Schutzkorb ohne Werkzeug nachrüstbar



### Baugruppe 5

### Bestellhinweis

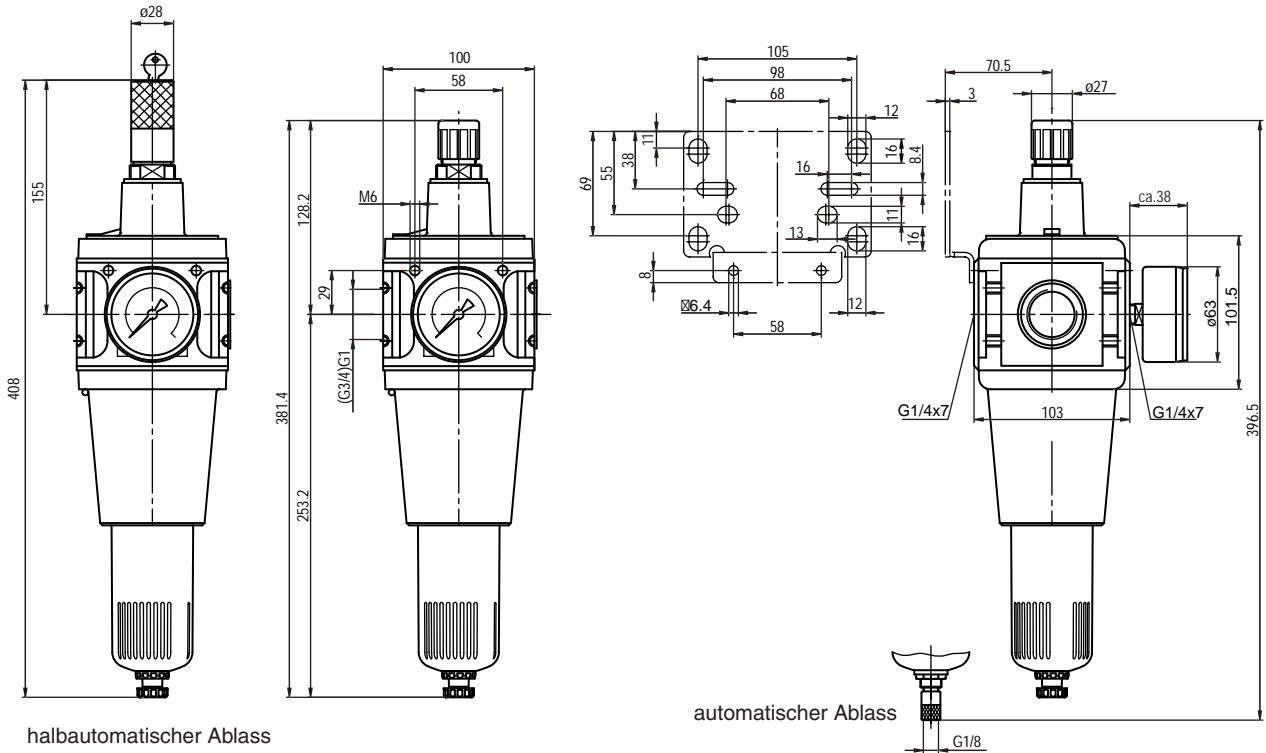
**C. \*\* \* \***  
 Typ     Ausgangsdruck  
 1 Anschluß  2 Varianten

Bestellbeispiel: C.55 G B AM 0,1-3

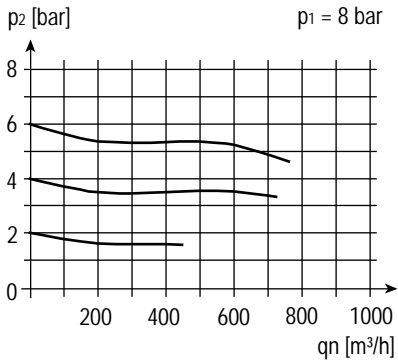
Anschluß	
1	54 G 3/4
	55 G 1
Varianten	
2	G Manometer ø63
	K Handrad abschließbar
	B Schutzkorb
	H Metallbehälter mit Sichtglas
	AM Entleerung vollautomatisch drucklos entlüftend
	AM NC Entleerung vollautomatisch drucklos geschlossen

Blatt: C.55 (04/10)

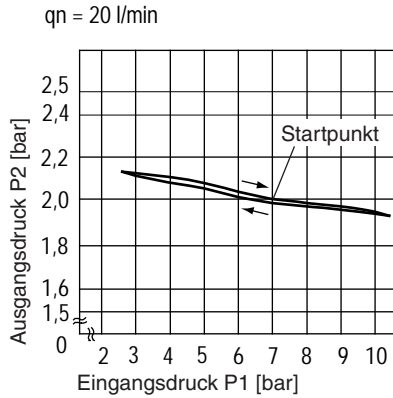
# Abmessungen (mm)



## Durchflußcharakteristik



## Hysterese



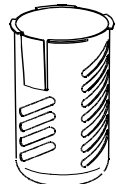
## Zubehör

### Manometer



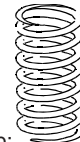
Typ:  
G 63. 6 R  
G 63.10 R  
G 63.16 R  
G 63.25 R

### Schutzkorb



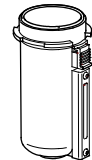
Typ: C.33-45

### Druckfeder



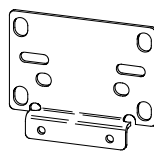
Typ:  
0,1- 3: C.11-81  
0,2- 6: C.11-82  
0,5-16: C.11-66

### Metallbehälter mit Sichtglas



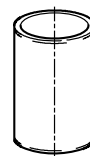
Typ: C.33 H

### Winkel



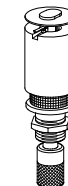
Typ: ZW.55

### Filterelement



Typ:  
8µm: C.55-26

### Autom. Ablaß



Typ: AM 10  
AM 10 NC