

Druckregelventil G 1/8, G 1/4

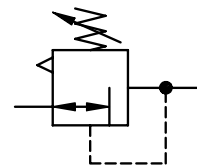
Typ	R.00	R.01	
Kenngrößen			
Anschlußgewinde	G 1/8	G 1/4	
Bauart	Membran-Druckregler mit Sekundärentlüftung		
Einbaulage	beliebig		
Eingangsdruck	Pe max. 16 bar		
Ausgangsdruck	Pa 0,5-10 bar Standard, 0,1-3 bar, 0,2-6 bar		
Mediums- und			
Umgebungstemperatur	max. 60°C (andere Temperaturbereiche auf Anfrage)		
Befestigungsart	Schalttafeleinbau, Einbau-ø 30,5; Winkel		
Gewicht	0,260 kg (0,365 kg abschließbar)		



Technische Änderungen vorbehalten!

Ersatz-Teile (Ersatzteilsatz komplett: ESA-R.00)

Nr.	Benennung	Werkstoff	Bestell-Nr.
1	Kopfstück	Zink - Z 410	---
2	Federhaube	C.00-72 POM - Ms	8.2100.72.000
3	Membran	NBR - Ms	
4	Druckfeder 0-10 bar	C.11-83 St. - verzinkt	5.2111.83.000
5	Ventilkegel	NBR - Ms	
6	Gegendruckfeder	DR.00-70 Niro	5.1500.70.000
7	O-Ring 16 x 2	NBR	
8	Bodenschraube	R.00-10 POM	7.1700.10.000
9	Federhaube abschließb.	C.11-K POM - Al	8.2111.72.001
10	Schließzylinder	C.33-52 Ms	5.2133.52.000



Baugruppe 0

Bestellhinweis

	R.	**	*	*	
Typ					Ausgangsdruck
<input type="text" value="1"/> Anschluß					<input type="text" value="2"/> Varianten

Bestellhinweis: R.00 G S 0,1-3

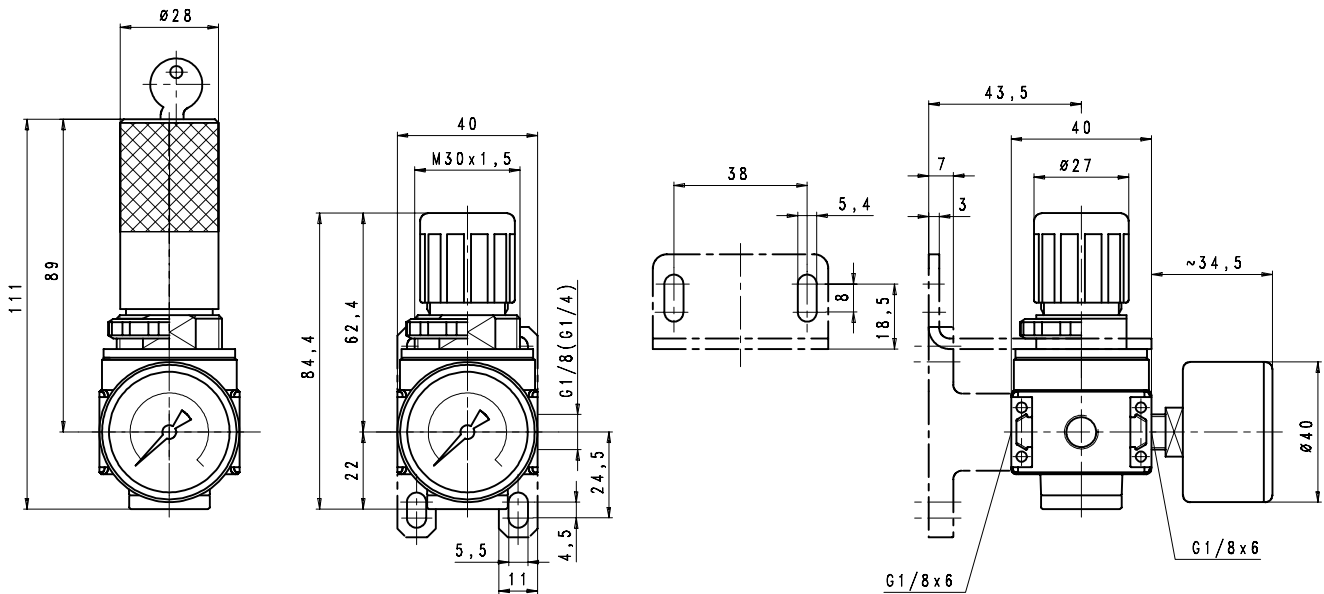
Anschluß	
1	00 G 1/8
	01 G 1/4
Varianten	
2	G Manometer ø40
	S Schalttafeleinbau
	K Handrad abschließbar

Blatt: R.00 (10/02)

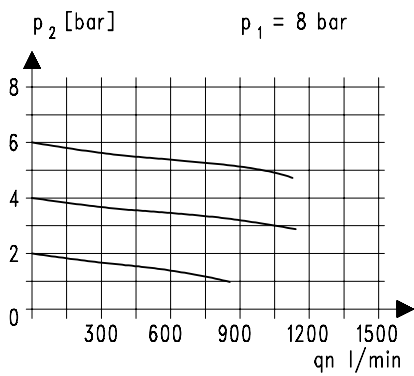
Handhabungs-Hinweise

- Mit konischen Klammern einfache Verblockung (ohne Werkzeug)
- Zusammenbau mehrerer Einzelgeräte erfordert Koppelpaket(e) KP.00 (Pe max. 12 bar)
- Handrad kann durch Herunterdrücken arretiert werden

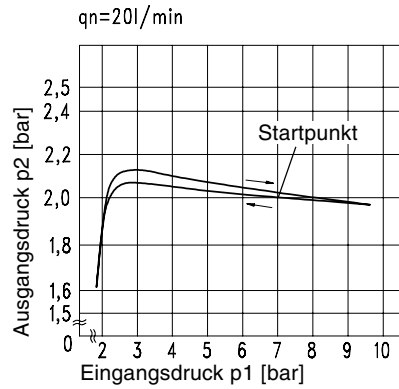
Abmessungen (mm)



Durchflußcharakteristik

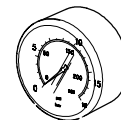


Hysterese



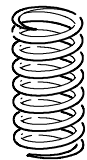
Zubehör

Manometer



Typ:
G 40. 3/ 6 R
G 40. 6/10 R
G 40.10/16 R

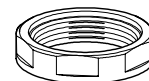
Druckfeder



Typ:
0,1- 3: C.11-81
0,2- 6: C.11-82

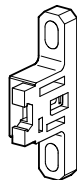
Mutter

M 30 x 1,5



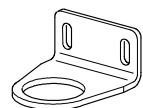
Typ: C.00-34

Winkel - Bausatz



Typ: ZW.00

Winkel



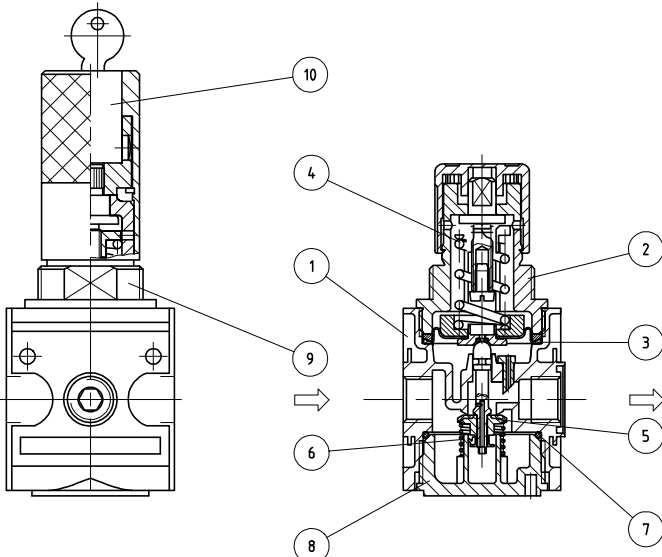
Typ: MW.30

Druckregelventil G 1/4, G 3/8

Typ	R.11	R.12	
Kenngroßen			
Anschlußgewinde	G 1/4	G 3/8	
Bauart	Membran-Druckregler mit Sekundärentlüftung		
Einbaulage	beliebig		
Eingangsdruck	Pe max. 16 bar		
Ausgangsdruck	Pa 0,5-10 bar Standard, 0,1-3 bar, 0,2-6 bar, 0,5-16 bar		
Mediums- und			
Umgebungstemperatur	max. 60°C (andere Temperaturbereiche auf Anfrage)		
Befestigungsart	Schalttafeleinbau, Einbau-ø 30,5; Winkel oder 2 Durchgangslöcher		
Gewicht	0,415 kg, (0,330 kg ohne Manom.) 0,530 kg abschließbar		

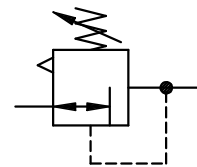


Technische Änderungen vorbehalten!



Ersatz-Teile ☞ (Ersatzteilsatz komplett: ESA-R/C.11)

Nr.	Benennung	Werkstoff	Bestell-Nr.
1	Kopfstück	Zink - Z 410	---
2	Federhaube C.00-72	POM - Ms	8.2100.72.000
3	Membran	NBR - Ms	
4	Druckfeder 0-10 bar C.11-83	St. - verzinkt	5.2111.83.000
5	Ventilkegel	NBR - Ms	
6	Gegendruckfeder C.11-87	Niro	5.2111.87.000
7	O-Ring 30 x 2	NBR	
8	Deckel R.11-10	POM	3.1711.10.000
9	Federhaube abschließbar	POM - Al	8.2111.72.001
10	Schließzylinder C.33-52	Ms	5.2133.52.000



Baugruppe 1

Bestellhinweis

	R.	**	*	*	
Typ					Ausgangsdruck
1 Anschluß					2 Varianten

Bestellhinweis: R.11 G S 0,1-3

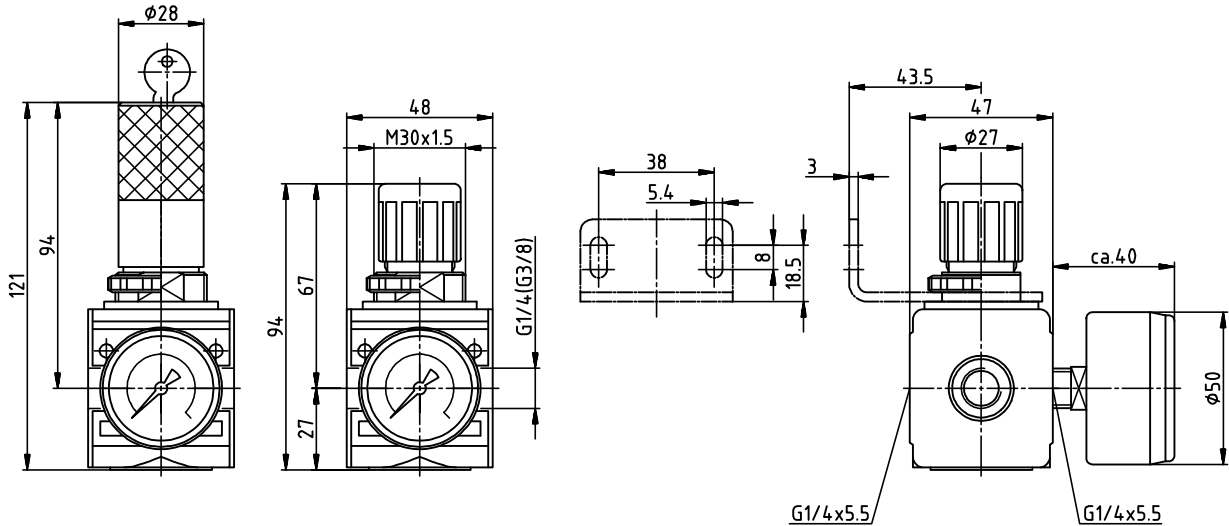
Anschluß	
1	11 G 1/4
	12 G 3/8
Varianten	
2	G Manometer ø50
	S Schalttafeleinbau
	K Handrad abschließbar

Blatt: R.11 (06/03)

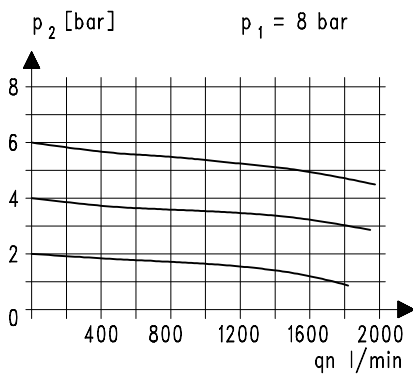
Handhabungs-Hinweise

- Mit konischen Klammern und Halbgewinden einfache Verblockung
- Zusammenbau mehrerer Einzelgeräte erfordert Koppelpaket(e) KP.11
- Zusammenbau mehrerer Einzelgeräte, mit schmalen Verteiler Z.11, erfordert Koppelpaket(e) KP.11 Z
- Handrad kann durch Herunterdrücken arretiert werden

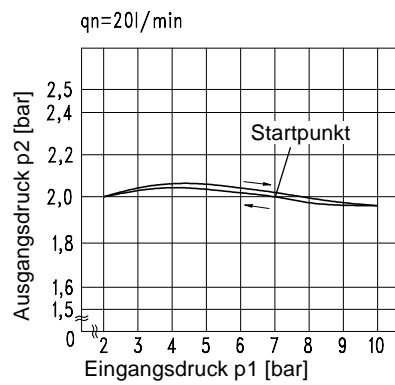
Abmessungen (mm)



Durchflußcharakteristik

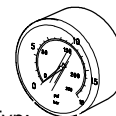


Hysterese



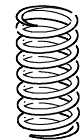
Zubehör

Manometer



Typ:
G 50. 3/6 R
G 50. 6/10 R
G 50. 10/16 R
G 50. 16/25 R

Druckfeder



Typ:
0,1- 3: C.11-81
0,2- 6: C.11-82
0,5-16: C.11-86

Mutter M 30 x 1,5



Typ: DR.00-34

Winkel



Typ: ZW.11



Typ: MW.30

Druckregelventil G 3/8

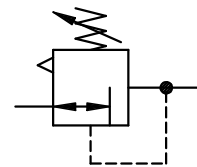
Typ	R.22		
Kenngrößen			
Anschlußgewinde	G 3/8		
Bauart	Membran-Druckregler mit Sekundärentlüftung		
Einbaulage	beliebig		
Eingangsdruck	Pe max. 16 bar		
Ausgangsdruck	Pa 0,5-10 bar Standard, 0,1-3 bar, 0,2-6 bar, 0,5-16 bar		
Mediums- und			
Umgebungstemperatur	max. 60°C (andere Temperaturbereiche auf Anfrage)		
Befestigungsart	Schalttafeleinbau, Einbau-ø42,5 ; Winkel oder 2 Durchgangslöcher		
Gewicht	0,635 kg, (0,550 kg ohne Manometer)		



Technische Änderungen vorbehalten!

Ersatz-Teile (Ersatzteilsatz komplett: ESA-R.22)

Nr.	Benennung	Werkstoff	Bestell-Nr.
1	Kopfstück	Zink - Z 410	---
2	Federhaube C.22-72	POM - Ms	8.2122.72.000
3	Membran	NBR - Ms	
4	Druckfeder 0-10 bar C.22-83	St. - verzinkt	5.2122.83.000
5	Ventilkegel	NBR - Ms	
6	Gegendruckfeder C.22-87	Niro	5.2122.87.000
7	O-Ring 28 x 2	NBR	
8	Deckel kompl. R.22-2	POM - NBR	7.1722.02.000



Baugruppe 2

Bestellhinweis

R. ** * *

Typ	Ausgangsdruck
1 Anschluß	2 Varianten

Bestellhinweis: R.22 G 0,1-3

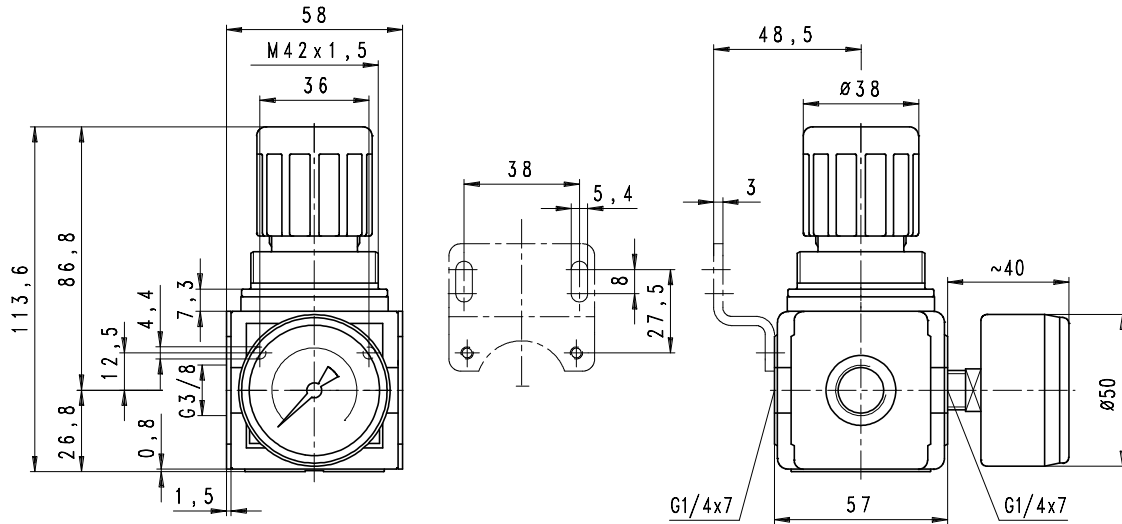
Anschluß	
1	22 G 3/8
Varianten	
2	G Manometer ø50
	S Schalttafeleinbau

Blatt: R.22 (10/02)

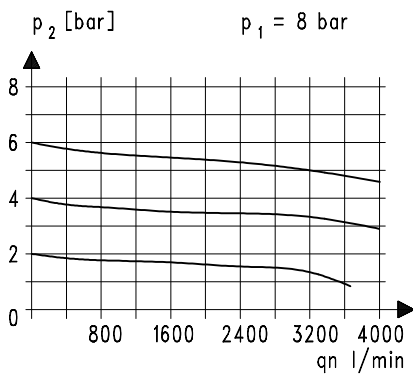
Handhabungs-Hinweise

- Mit konischen Klammern und Halbgewinden einfache Verblockung
- Handrad kann durch Herunterdrücken arretiert werden
- Koppelbar mit Baugröße 12

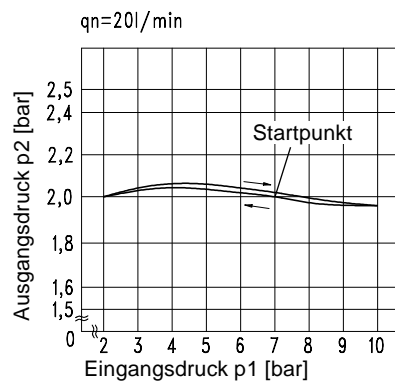
Abmessungen (mm)



Durchflußcharakteristik

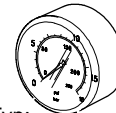


Hysterese



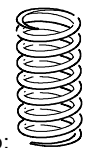
Zubehör

Manometer



Typ:
G 50. 3/ 6 R
G 50. 6/10 R
G 50.10/16 R
G 50.16/25 R

Druckfeder



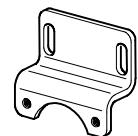
Typ:
0,1- 3: C.22-81
0,2- 6: C.22-82
0,5-16: C.22-86

Mutter M 42 x 1,5



Typ: C.22-42

Winkel



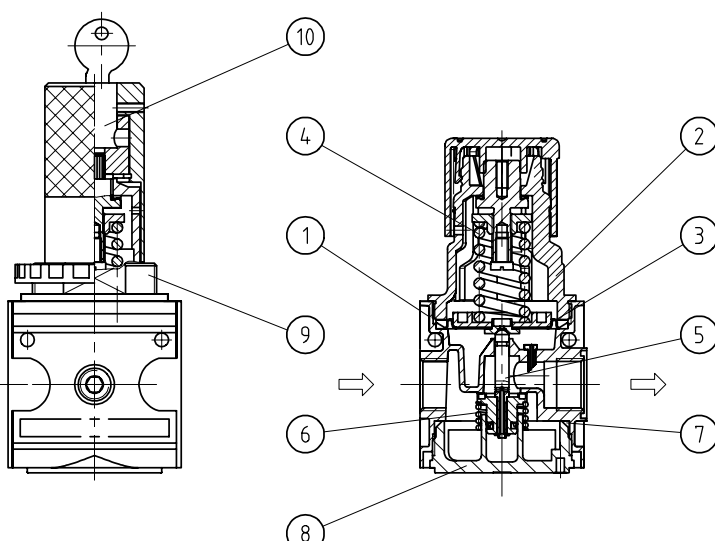
Typ: ZW.22

Druckregelventil G 1/2, G 3/4

Typ	R.33	R.34	
Kenngrößen			
Anschlußgewinde	G 1/2	G 3/4	
Bauart	Membran-Druckregler mit Sekundärentlüftung		
Einbaulage	beliebig		
Eingangsdruck	Pe max. 16 bar		
Ausgangsdruck	Pa 0,5-10 bar Standard; 0,1-3 bar; 0,2-6 bar; 0,5-16 bar		
Mediums- und			
Umgebungstemperatur	max. 60°C (andere Temperaturbereiche auf Anfrage)		
Befestigungsart	Schalttafeleinbau, Einbaudurchmesser ø50,5		
	Winkel oder 2 Durchgangslöcher		
Gewicht	0,935 kg, (0,850 kg ohne Manometer)		
	1,044 kg abschließbar		

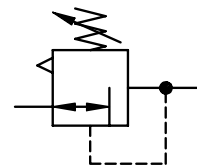


Technische Änderungen vorbehalten!



Ersatz-Teile ☞ (Ersatzteilsatz komplett: ESA-R/C.33)

Nr.	Benennung	Werkstoff	Bestell-Nr.
1	Kopfstück	Zink - Z 410	---
2	Federhaube	C.33-77 POM - Ms	8.2133.77.000
3	Membran	NBR - Ms	☞
4	Druckfeder 0-10 bar	C.33-8 St. - verzinkt	5.2133.08.000
5	Ventilkegel	NBR - Ms	☞
6	Gegendruckfeder	C.33-22-1 Niro	5.2133.22.000
7	O-Ring 50 x 2	NBR	☞
8	Deckel	R.33-10 PBT	3.1733.10.000
9	Federhaube abschließbar	C.33-K POM - Al	8.2133.72.001
10	Schließzylinder	C.33-52 Ms	5.2133.52.000



Baugruppe 3

Bestellhinweis

	R.	**	*	*	
Typ				Ausgangsdruck	
1 Anschluß				2 Varianten	

Bestellhinweis: R.33 G S 0,1-3

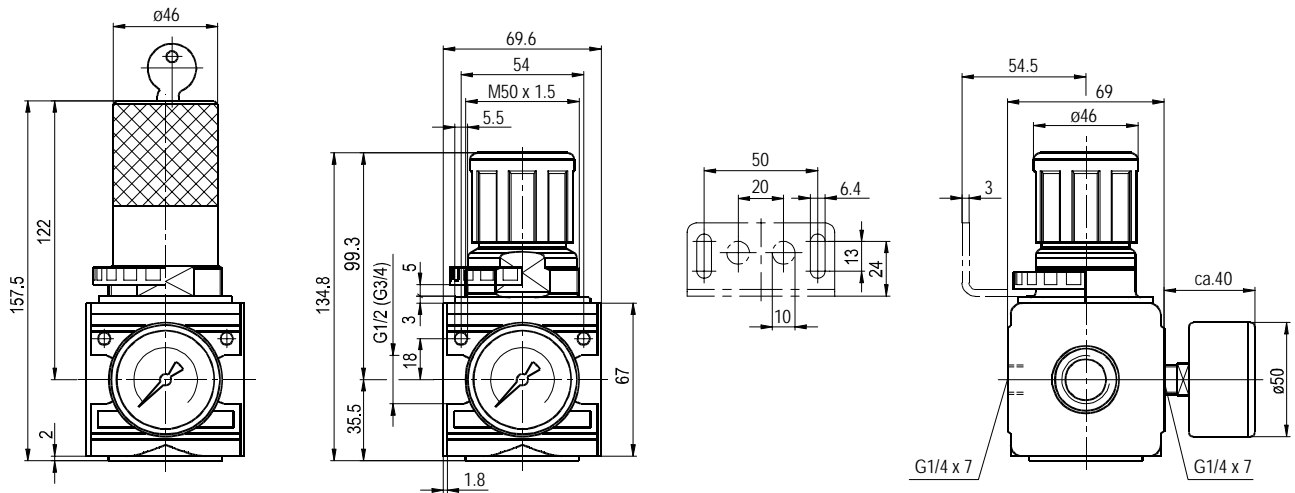
Anschluß	
1	33 G 1/2
	34 G 3/4
Varianten	
2	G Manometer ø50
	S Schalttafeleinbau
	K Handrad abschließbar

Blatt: R.33 (07/04)

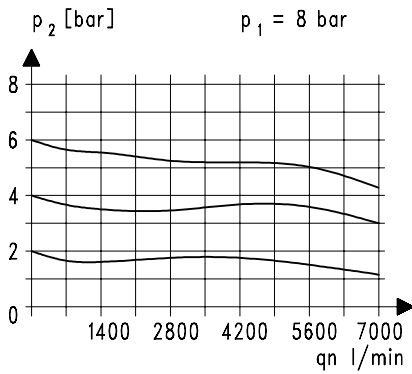
Handhabungs-Hinweise

- Mit konischen Klammern und Halbgewinden einfache Verblockung
- Zusammenbau mehrerer Einzelgeräte erfordert Koppelpaket(e) KP.33
- Zusammenbau mehrerer Einzelgeräte, mit schmalen Verteiler Z.33, erfordert Koppelpaket(e) KP.33 Z
- Handrad kann durch Herunterdrücken arretiert werden

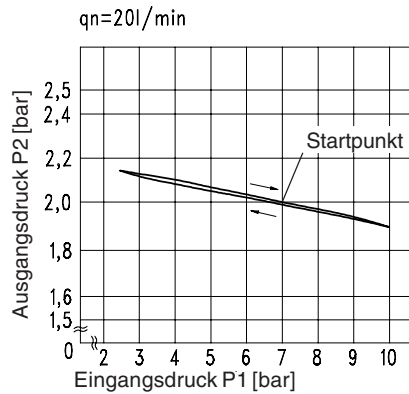
Abmessungen (mm)



Durchflußcharakteristik

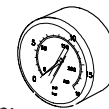


Hysterese



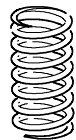
Zubehör

Manometer



Typ:
G 50. 3/ 6 R
G 50. 6/10 R
G 50.10/16 R
G 50.16/25 R

Druckfeder



Typ:
0,1- 3: C.33- 6
0,2- 6: C.33- 7
0,5-16: C.33-66

Mutter M 50 x 1,5



Typ: C.33-42

Winkel



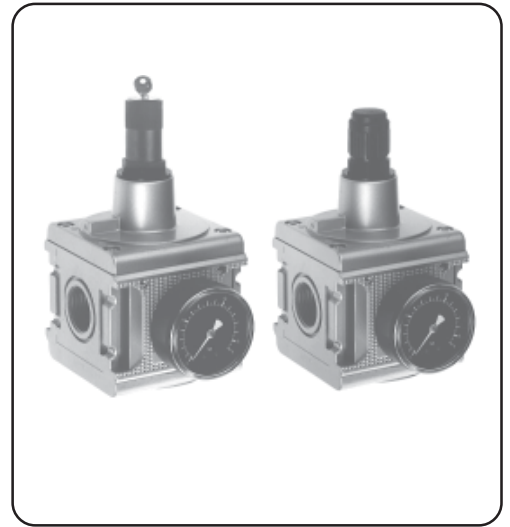
Typ: ZW.33



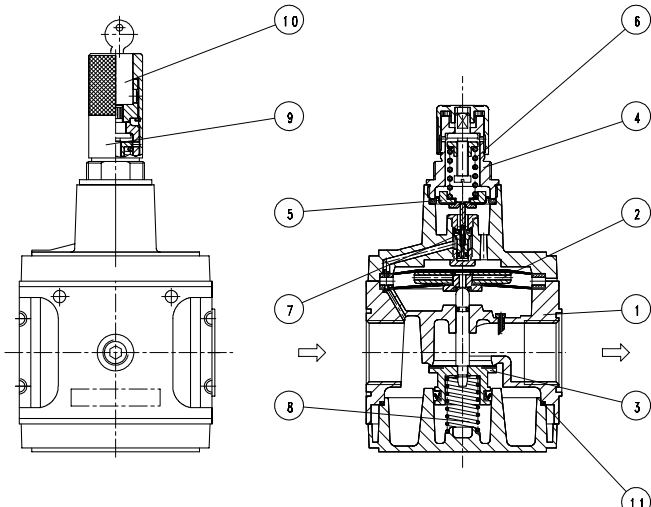
Typ: MW.50

Druckregelventil G 3/4, G 1

Typ	R.54	R.55	
Kenngroßen			
Anschlußgewinde	G 3/4	G 1	
Bauart	Membran-Druckregler mit Sekundärentlüftung, pilotgesteuert		
Einbaulage	beliebig		
Eingangsdruck	Pe max. 20 bar		
Ausgangsdruck	Pa 0,5-10 bar Standard; 0,1-3 bar; 0,2-6 bar; 0,5-16 bar		
Eigenluftverbrauch	0,5 l/min (max.)		
Mediums- und			
Umgebungstemperatur	max. 50°C (andere Temperaturbereiche auf Anfrage)		
Befestigungsart	Leitungseinbau, Winkel		
Gewicht	1,554 kg, (1,460 kg ohne Manometer)		
	1,664 kg abschließbar		

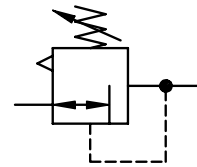


Technische Änderungen vorbehalten!



Ersatz-Teile (Ersatzteilsatz komplett: ESA-R.55)

Nr.	Benennung	Werkstoff	Bestell-Nr.
1	Kopfstück	Al	---
2	Membran	NBR-Ms-Al	
3	Ventilkegel	Ms-NBR	
4	Federhaube	POM-Ms	8.2100.72.000
5	Membran	NBR - Ms	
6	Druckfeder 0-10 bar	C.11-83 St-verzinkt	5.2111.83.000
7	Ventilkegel	Ms-NBR	
8	Gegendruckfeder	C.55-22 Niro	5.2155.22.000
9	Federhaube abschließbar	POM - Al	8.2111.72.001
10	Schließzylinder	C.33-52 Ms	5.2133.52.000
11	O-Ring 81 x 2	NBR	



Baugruppe 5

Bestellhinweis

	R.	**	*	*	
Typ					Ausgangsdruck
<input type="text" value="1"/> Anschluß					<input type="text" value="2"/> Varianten

Bestellhinweis: R.55 G 0,1-3

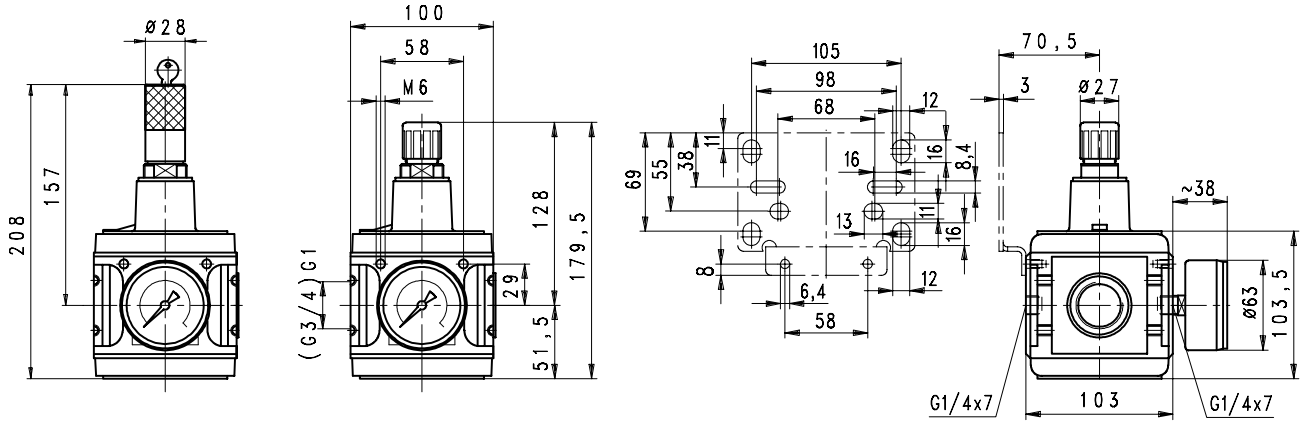
Anschluß	
1	54 G 3/4
	55 G 1
Varianten	
2	G Manometer ø63
	K Handrad abschließbar

Blatt: R.55 (07/04)

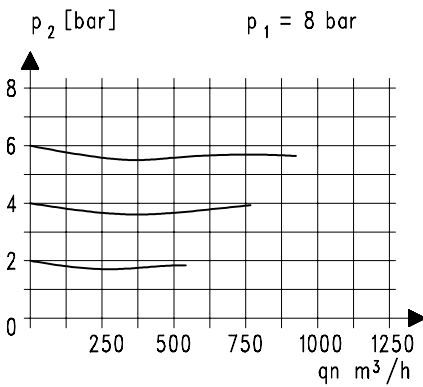
Handhabungs-Hinweise

- Mit konischen Klammern und Halbgewinden einfache Verblockung
- Zusammenbau mehrerer Einzelgeräte erfordert Koppelpaket(e) KP.55
- Zusammenbau mehrerer Einzelgeräte, mit schmalen Verteiler Z.5- oder Kugelhahn K.55 erfordert Koppelpaket(e) KP.55 Z
- Handrad kann durch Herunterdrücken arretiert werden

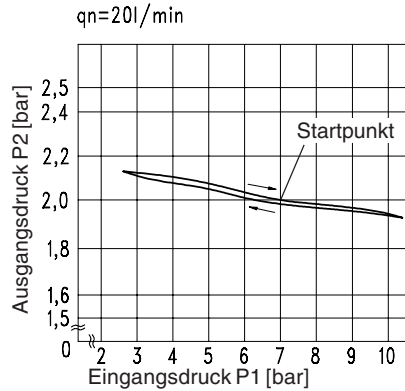
Abmessungen (mm)



Durchflußcharakteristik

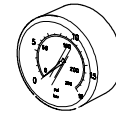


Hysterese



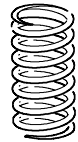
Zubehör

Manometer



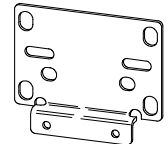
Typ:
G 63. 3/6 R
G 63. 6/10 R
G 63. 10/16 R
G 63. 16/25 R

Druckfeder



Typ:
0,1- 3: C.11-81
0,2- 6: C.11-82
0,5-16: C.11-66

Winkel



Typ: ZW.55