

# Kugelhahn G 1/8, G 1/4

Typ	K.00	K.01	
<b>KenngroÙe</b>			
AnschluÙgewinde	G 1/8	G 1/4	
Bauart	3/2 Wegeventil, Abluft gefaÙt		
Einbaulage	beliebig		
Eingangsdruck	Pe max. 16 bar		
Mediums- und			
Umgebungstemperatur	max. 60°C		
NenndurchfluÙ	Qn 1800 l/min (bei Pe = 6 bar, delta P = 1 bar)		
Betätigung	Knebel 90° drehbar		
Befestigungsart	Leitungseinbau, Winkel-Bausatz		
Gewicht	0,246 kg		

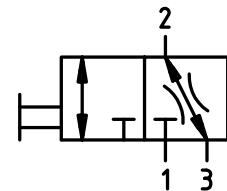


Technische Änderungen vorbehalten!

### Ersatz-Teile

Nr	Benennung	Werkstoff	Bestell-Nr.
1	Kopfstück	Zink - Z 410	---
2	Kugelküken	Ms	---
3	Backe	Teflon	---
4	O-Ring 12 x 1	NBR	---

Blatt: K.00 (05/10)



## Baugruppe 0

Bestellhinweis

**K. \*\***

Typ

1 AnschluÙ  2 Varianten

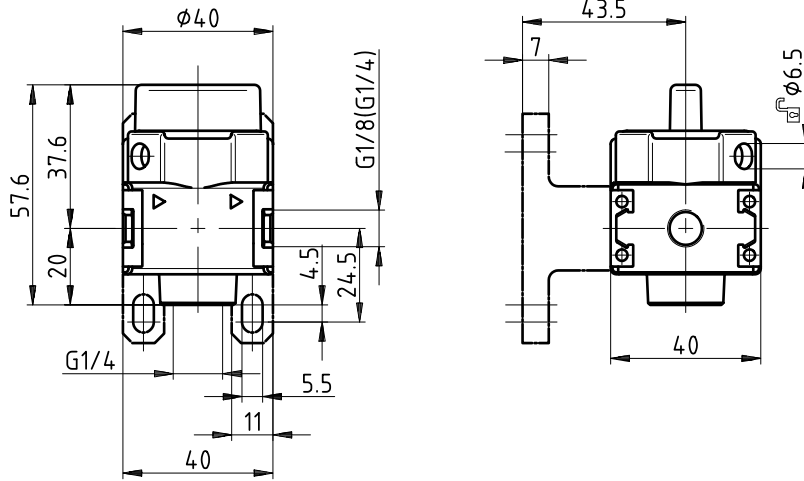
Bestellbeispiel: K.00

AnschluÙ	
1	00 G 1/8
	01 G 1/4
Varianten	
2	

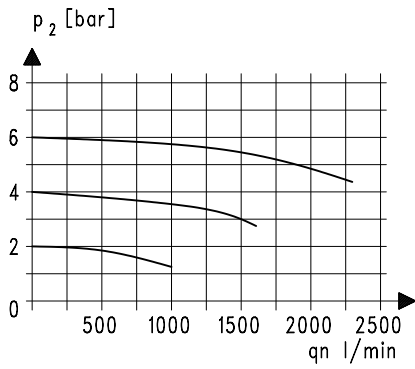
### Handhabungs-Hinweise

- Mit konischen Klammern einfache Verblockung (ohne Werkzeug)
- Zusammenbau mehrerer Einzelgeräte erfordert Koppelpaket(e) KP.00 (Pe max. 12 bar)
- Umbau zu einem 2/2 Wegeventil: Entlüftungsbohrung "R" verschließen
- Durch VorhängeschloÙ abschließbar (Bügelhöhe 20 mm)

# Abmessungen (mm)

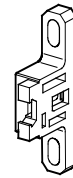


## Durchflußcharakteristik



## Zubehör

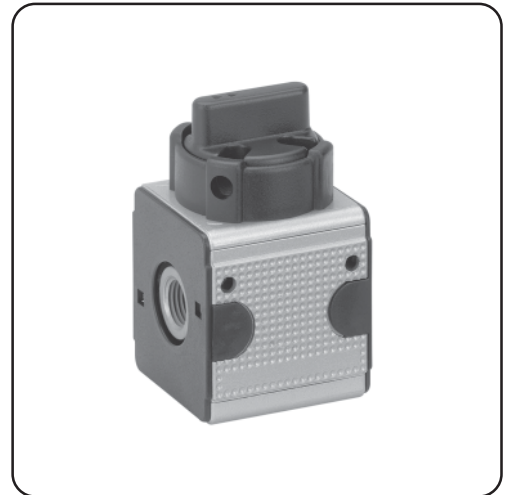
Winkel - Bausatz



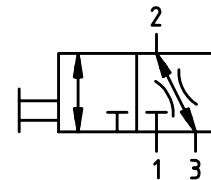
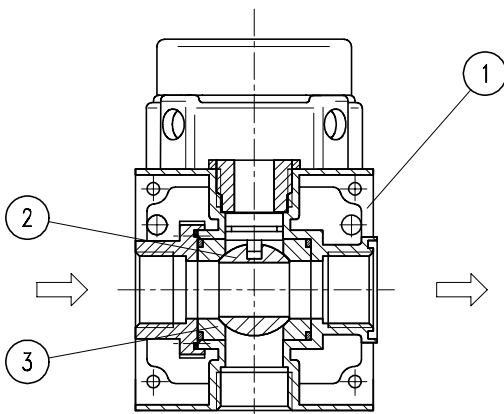
Typ: ZW.00

# Kugelhahn G 1/4, G 3/8

Typ	K.11	K.12	
<b>Kenngröße</b>			
Anschlußgewinde	G 1/4	G 3/8	
Bauart	3/2 Wegeventil, Abluft gefaßt		
Einbaulage	beliebig		
Eingangsdruk	Pe max. 16 bar		
Mediums- und			
Umgebungstemperatur	max. 60°C		
Nenndurchfluß	Qn 2800 l/min (bei Pe = 6 bar, delta P = 1 bar)		
Betätigung	Knebel 90° drehbar		
Befestigungsart	2 Durchgangsbohrungen oder Winkel		
Gewicht	0,360 kg		



Technische Änderungen vorbehalten!



## Baugruppe 1

Bestellhinweis

**K. \*\***

Typ

1 Anschluß  2 Varianten

Bestellbeispiel: K.11

## Ersatz-Teile

Nr	Benennung	Werkstoff	Bestell-Nr.
1	Kopfstück	Zink - Z 410	---
2	Kugelküken	Ms	---
3	Backe	Teflon	---

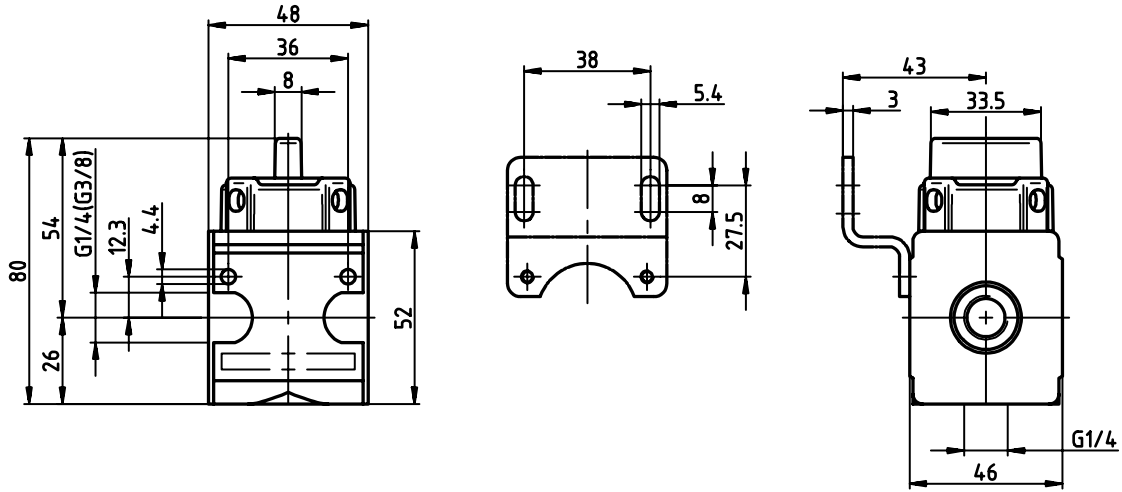
Anschluß	
1	11 G 1/4
	12 G 3/8
Varianten	
2	

## Handhabungs-Hinweise

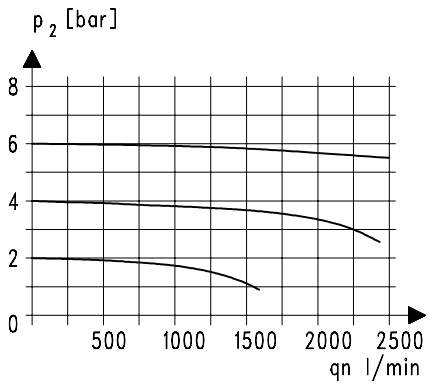
- Mit konischen Klammern und Halbgewinden einfache Verblockung
- Zusammenbau mehrerer Einzelgeräte erfordert Koppelpaket(e) KP.11
- Zusammenbau mehrerer Einzelgeräte, mit schmalen Verteiler Z.11, erfordert Koppelpaket(e) KP.11 Z
- Umbau zu einem 2/2 Wegeventil: Entlüftungsbohrung "R" verschließen
- Durch Vorhängeschloß abschließbar (Bügelhöhe 20 mm)

Blatt: K.11 (02/00)

# Abmessungen (mm)

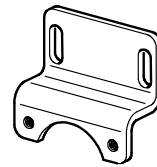


## Durchflußcharakteristik



## Zubehör

Winkel



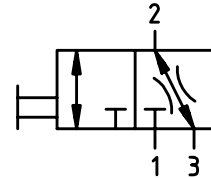
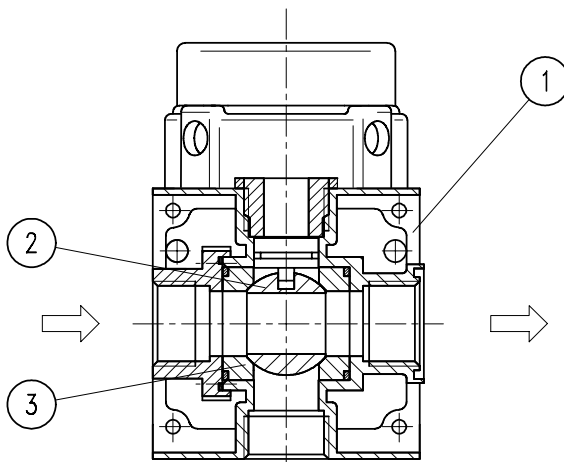
Typ: ZW.11

# Kugelhahn G 1/2, G 3/4

Typ	K.33	K.34	
<b>Kenngröße</b>			
Anschlußgewinde	G 1/2	G 3/4	
Bauart	3/2 Wegeventil, Abluft gefaßt		
Einbaulage	beliebig		
Eingangsdruck	Pe max. 16 bar		
Mediums- und			
Umgebungstemperatur	max. 60°C		
Nenndurchfluß	Qn 11000 l/min (bei Pe = 6 bar, delta P = 1 bar)		
Betätigung	Knebel 90° drehbar		
Befestigungsart	2 Durchgangsbohrungen oder Winkel		
Gewicht	0,813 kg (0,940 kg abschließbar mit Knebel)		



Technische Änderungen vorbehalten!



## Baugruppe 3

Bestellhinweis

**K. \*\* \***  
 Typ   
 1 Anschluß  2 Varianten

Bestellbeispiel: K.33 K

## Ersatz-Teile

Nr	Benennung	Werkstoff	Bestell-Nr.
1	Kopfstück	Zink - Z 410	---
2	Kugelküken	Ms	---
3	Backe	Teflon	---

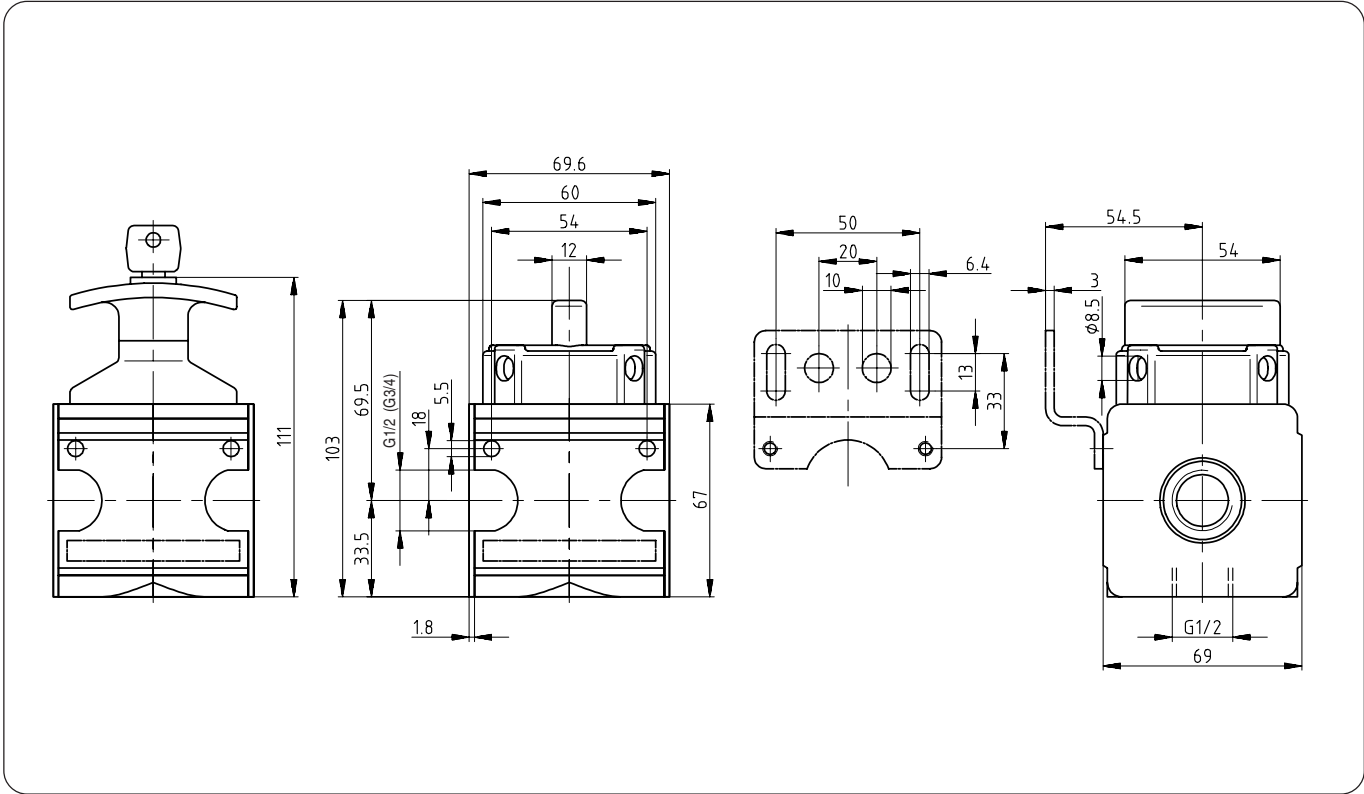
## Handhabungs-Hinweise

- Mit konischen Klammern und Halbgewinden einfache Verblockung
- Zusammenbau mehrerer Einzelgeräte erfordert Koppelpaket(e) KP.33
- Zusammenbau mehrerer Einzelgeräte, mit schmalen Verteiler Z.33, erfordert Koppelpaket(e) KP.33 Z
- Umbau zu einem 2/2 Wegeventil: Entlüftungsbohrung "R" verschließen
- Durch Vorhängeschloß abschließbar (Bügelhöhe 30 mm)

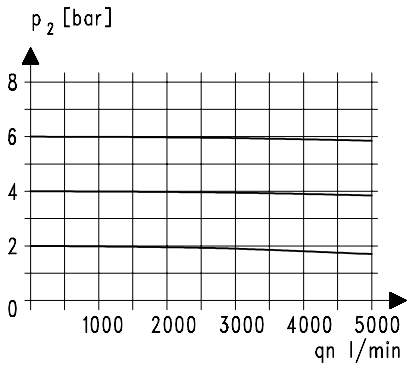
Anschluß	
1	33 G 1/2
	34 G 3/4
Varianten	
2	K Knebel abschließbar (nur für K.33)

Blatt: K.33 (10/03)

# Abmessungen (mm)

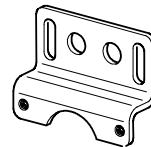


## Durchflußcharakteristik



## Zubehör

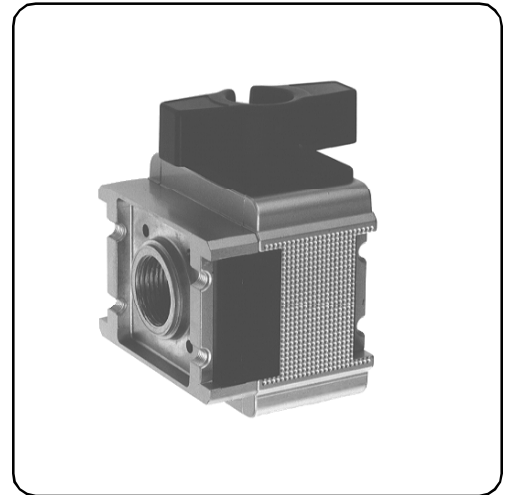
Winkel



Typ: ZW.33

# Kugelhahn G 3/4, G 1

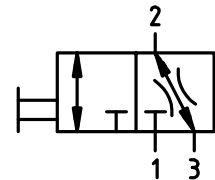
Kenngröße	Typ	K.54 AP	K.55 AP
Anschlußgewinde		G 3/4	G 1
Bauart		3/2 Wegeventil, Abluft gefaßt	
Einbaulage		beliebig	
Eingangsdruck		Pe max. 16 bar	
Mediums- und Umgebungstemperatur		max. 60°C	
Nenndurchfluß		Qn 25000 l/min (bei Pe = 6 bar, delta P = 1 bar)	
Betätigung		Knebel 90° drehbar	
Befestigungsart		Leitungseinbau	
Gewicht		1,826 kg	



Technische Änderungen vorbehalten!

### Ersatz-Teile

Nr	Benennung	Werkstoff	Bestell-Nr.
1	Kopfstück	Al	---
2	Kugelküken	Ms	---
3	Backe	PTFE	---
4	O-Ring 39 x 2	NBR	---
5	Anschlußplatte AP.54	Al	9.9954.00.015
5	Anschlußplatte AP.55	Al	9.9955.00.015
6	Koppelpaket KP.55	Z 410 - St - NBR	9.9955.00.012



## Baugruppe 5

Bestellhinweis

**K.**  **\*\***  **\* AP**

Typ

1 Anschluß  2 Varianten

Bestellbeispiel: K.55 AP

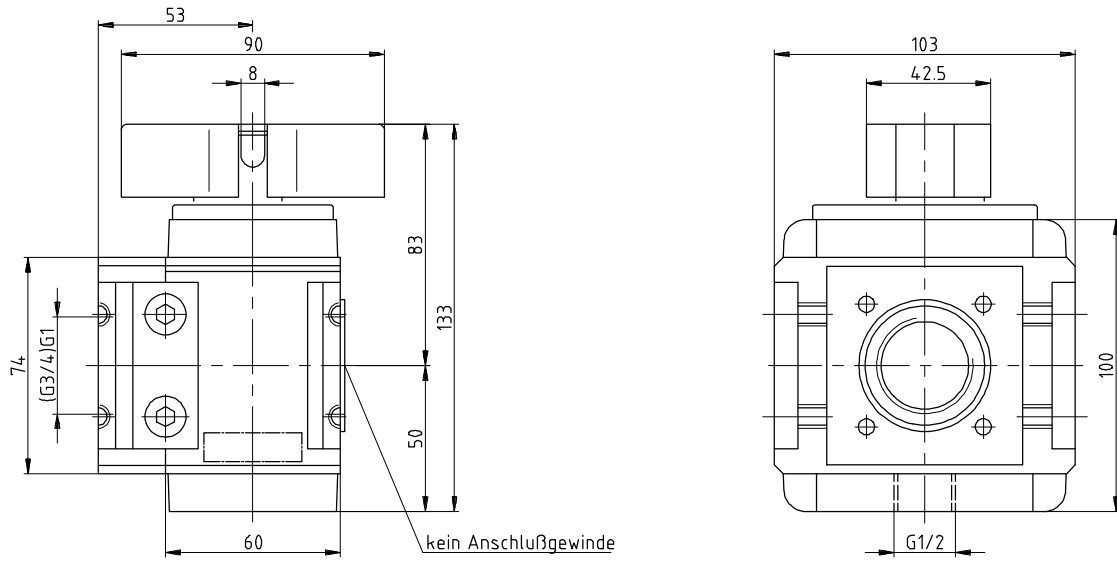
Anschluß	
1	54 G 3/4
	55 G 1
	5- ohne Anschlußgewinde (möglich)
Varianten	
2	2 beidseitiges Anschlußgewinde

Blatt: K.55 (08/98)

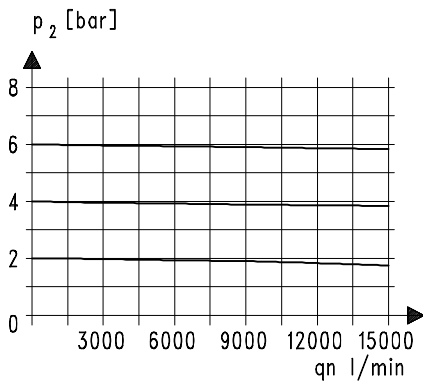
## Handhabungs-Hinweise

- Mit konischen Klammern und Halbgewinden einfache Verblockung
- Zusammenbau mit breitem Einzelgerät erfordert Koppelpaket KP.55 Z
- Zusammenbau mit schmalen Verteiler Z.5- erfordert Koppelpaket KP.55 2Z
- Umbau zu einem 2/2 Wegeventil: Entlüftungbohrung "R" verschließen
- Durch Vorhängeschloß abschließbar

## Abmessungen (mm)

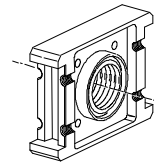


## Durchflußcharakteristik



## Zubehör

Anschlußplatte



Typ: AP.54  
AP.55