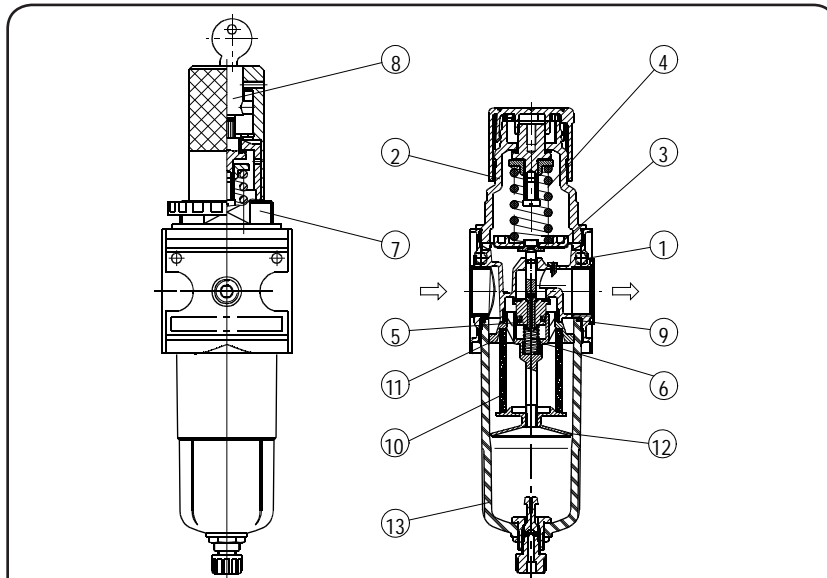


# Filterregler (high-flow)

# MULTI-FIX SERIE

Typ	JC.34
<b>Kenngrößen</b>	
Anschlußgewinde	G 3/4
Bauart	Membran-Druckregler mit Sekundärentlüftung Zentrifugalkraft-Prinzip-Sinterfilter
Einbaulage	vertikal, Ablasschraube unten
Medium	Druckluft, neutrale Gase
Eingangsdruck	Pe max. 16 bar
Ausgangsdruck	Pa 0,5-10 bar
Porenweite im Filter	5 µm Standard (absolut)
Mediums- und Umgebungstemperatur	max. 60°C (andere Temperaturbereiche auf Anfrage)
Behältervolumen	50 cm³ max. Kondensatmenge
Kondensatentleerung	manuell Standard
Befestigungsart	Schalttafeleinbau, Einbaudurchmesser ø50,5 Winkel oder 2 Durchgangslöcher
Gewicht	1,076 kg. (0,991kg ohne Manom.) 1,185 kg abschließbar



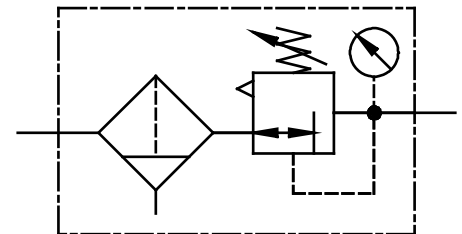
## Ersatz-Teile

(Ersatzteilsatz komplett: ESA-JC.34)

Nr	Benennung	Werkstoff	Bestell-Nr.
1	Kopfstück	Z 410	---
2	Federhaube C.33-77	POM	8.2133.77.000
3	Membran	NBR - Ms	
4	Druckfeder 0-10 bar C.33-8	St. - verzinkt	5.2133.08.000
5	Ventilkegel	NBR - Ms	
6	Gegendruckfeder C.33-13	Niro	5.2133.13.000
7	Federhaube abschließbar	POM - Al	8.2133.72.001
8	Schließzylinder C.33-52	Ms	5.2133.52.000
9	O-Ring 50 x 2	NBR	
10	Filterelement 5 µm C.33-34	Cellpor	8.2133.34.000
11	Drallkappe C.33-24	POM	3.2133.24.000
12	Trennkappe C.33-31	PA	3.2133.31.000
13	Kondensatbehälter C.33 man	Polycarbonat	8.2133.76.000

## Handhabungs-Hinweise

- Mit konischen Klammern und Halbgewinden einfache Verblockung
- Handrad kann durch Herunterdrücken arretiert werden
- Filterfeinheit nach ISO 4003, Glasperlentest
- Schutzkorb ohne Werkzeug nachrüstbar



## Baugruppe 3

## Bestellhinweis

JC. 34 man \*

Typ

Ausgangsdruck

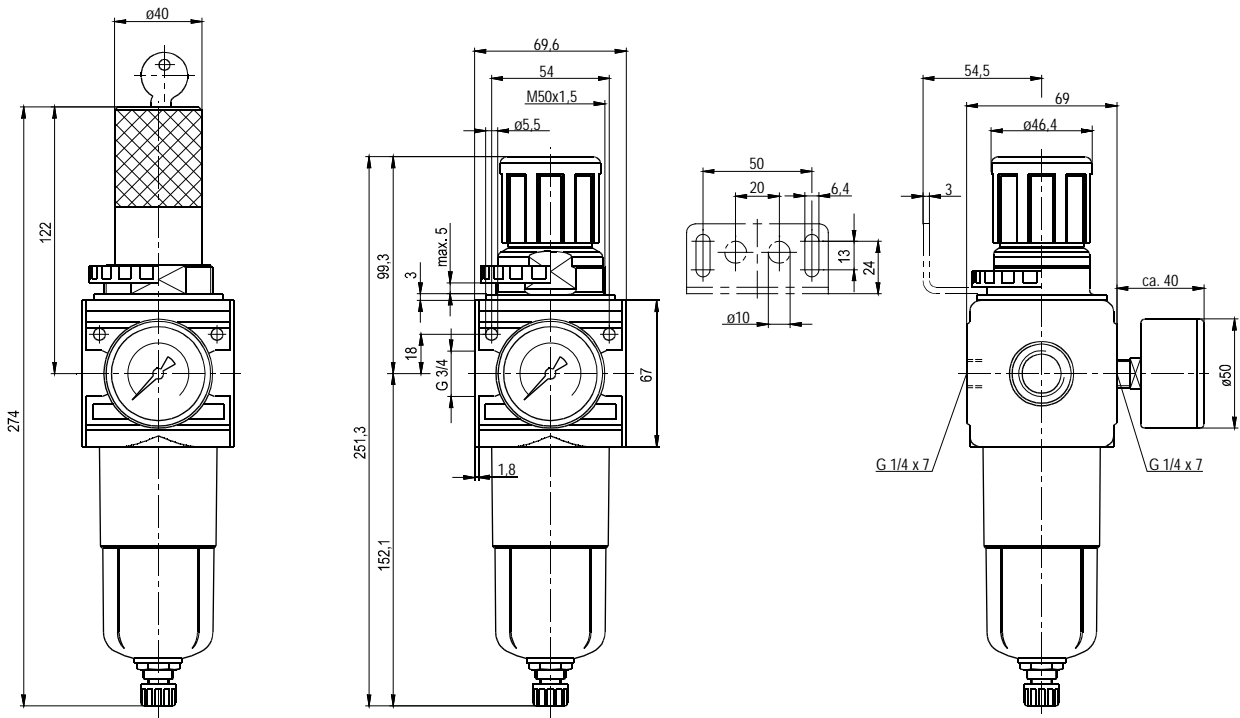
1 Anschluß

2 Varianten

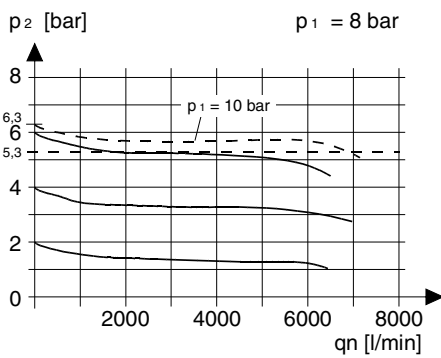
Bestellbeispiel: JC.34 G S B man 0,5-10

Anschluß	
1	34 G 3/4
Varianten	
2	G Manometer ø50
	S Schalttafeleinbau
	K Handrad abschließbar
	B Schutzkorb
	H Metallbehälter mit Sichtglas
	HA Entleerung halbautomatisch
	AM Entleerung automatisch

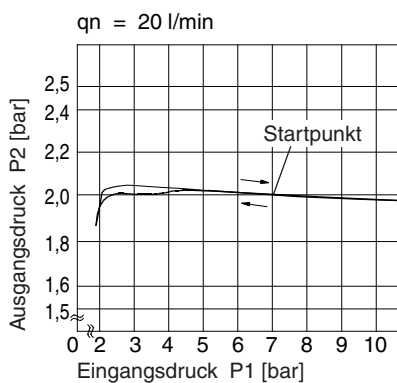
## Abmessungen (mm)



## Durchflußcharakteristik



## Hysteresis



## Zubehör

