

3/2 Wegeventil elektrisch betätigt

FUTURA-SERIE

Kenngößen	Typ	KSOV-014
Anschlussgewinde		G 1/4
Abluft		G 1/4
Bauart		3/2-Wege-Sitzventil
Einbaulage		beliebig
Medium		Druckluft, neutrale Gase
Mediums- und Umgebungstemperatur		max. 50 °C
Eingangsdruck		Pe min. 2 bar; Pe max. 10 bar
Standardspannung		24 V = ; 115V / 50Hz, 230V / 50Hz
Relative Einschaltdauer		100 %
Leistung		1 - 2,5 W bei Gleichspannung
		3 VA bei Wechselspannung 50 Hz
Nenndurchfluss		Qn 2000 l/min (bei Pe = 6 bar, Δp = 1bar)
Betätigung		elektrisch Standard, pneumatisch
Schutzart		IP 65 nach DIN 40050
Elektrischer Anschluss		Gerätesteckdose EN 175301-803, Form C / ISO 15217 Polzahl 2+PE (im Lieferumfang)
Befestigungsart		Winkel, Wandmontage
Gewicht		0,185 kg

Lieferbar ab
Januar 2010!



Material: Grivory (PA66) / IXEF1022
Prüfdruck 48 bar = Berstdruck nach ISO 6953

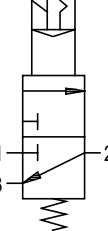
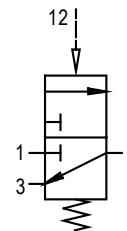
Technische Änderungen vorbehalten!

Bauteile

Nr.	Benennung	Werkstoff	Bestell-Nr.	
1	Deckel oben	DE.0-303	POM	---
2	Kolben	KOL.1-475	Ms - NBR	---
3	Nutring	NR.0-1000	NBR	---
4	Ventilkegel	VK.0-404	Ms - NBR	---
5	Gegendruckfeder	FED.1-725	Niro	---
6	Druckfeder	FED.1-743	Niro	---
7	Deckel unten	DE.0-301	POM	---
8	O-Ring 30 x 2	DF.0-2	NBR	---
9	Vorsteuerventil 24V incl. Gerätesteckdose	ZG.0-104		90060.0104

pneumatische
Betätigung

elektrische
Betätigung



Baugruppe 0

Bestellhinweis

KSOV - * / ***

Typ

1 Anschluss-Varianten

2 Zubehör

Bestellbeispiel: KSOV-014/24

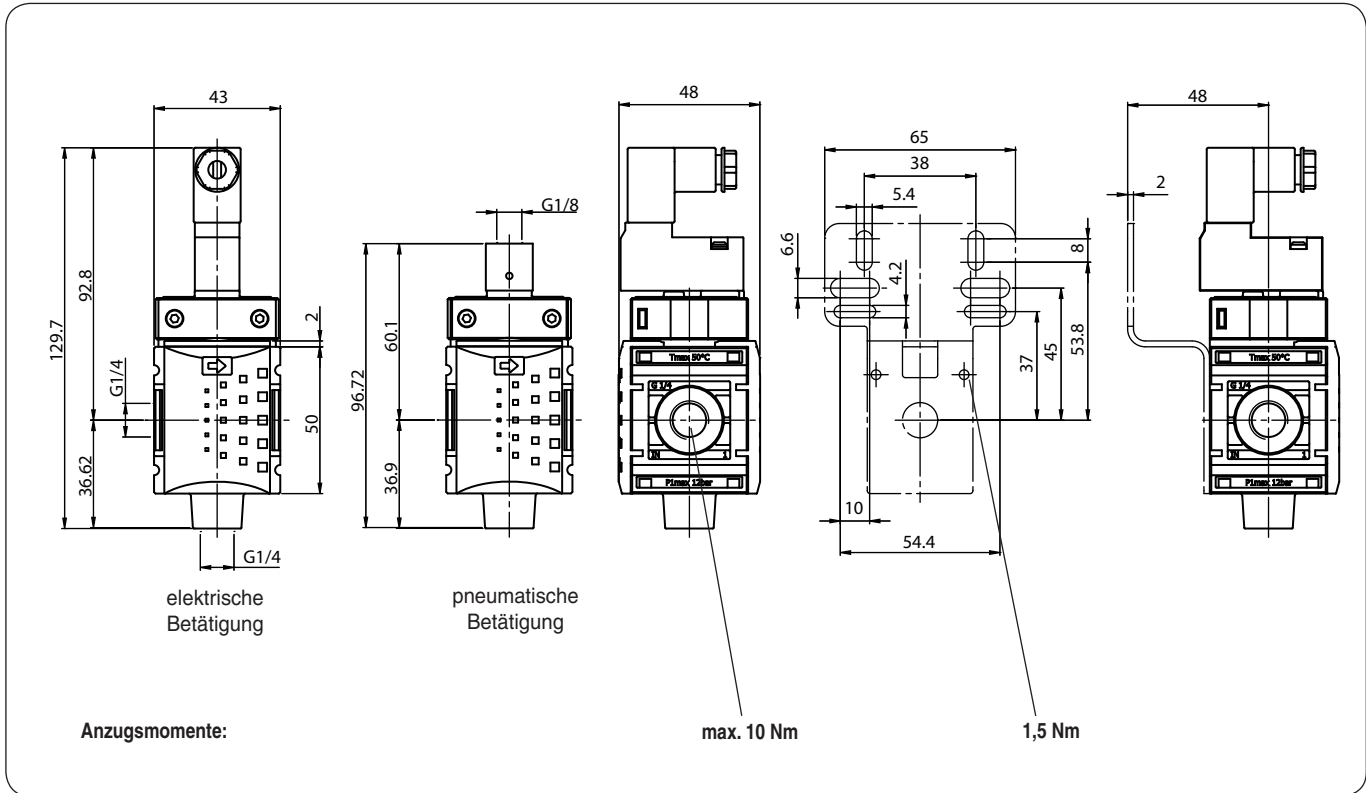
1 Anschluß-Varianten	
014	G 1/4
014 NPT	1/4-18 NPT
2 Zubehör (s. Rückseite)	
24	Betätigung elektrisch 24V=
115	Betätigung elektrisch 115V / 50Hz
230	Betätigung elektrisch 230V / 50Hz
I	Betätigung pneumatisch mit Adapter für CNOMO-Magnetventil
C	

Blatt: KSOV-0 (06/11)

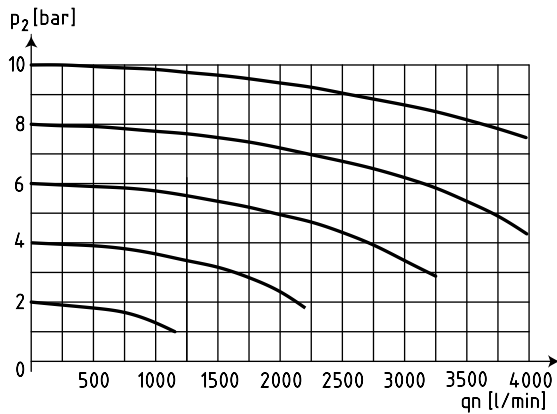
Handhabungs-Hinweis

- Zwei Schaltstellungen
- Stromlos : Eingang (1) gesperrt, Ausgang (2) und Entlüftung (3) verbunden
- Bestromt : Eingang (1) und Ausgang (2) verbunden, Entlüftung (3) gesperrt
- Zusammenbau mehrerer Einzelgeräte erfordert Koppelpaket(e) KKOP.0

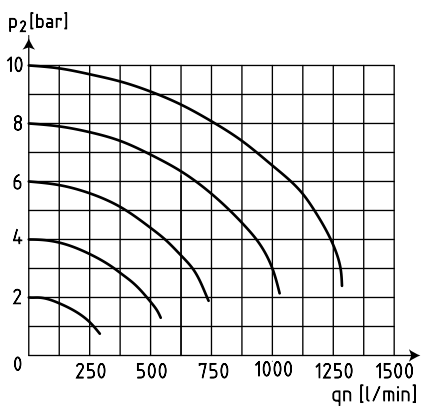
Abmessungen (mm)



Durchflusscharakteristik (1 → 2)

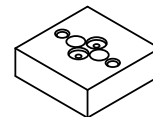


Rückentlüftung (2 → 3)



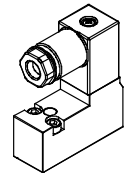
Zubehör 2

CNOMO-Adapter



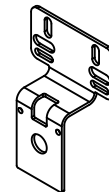
Typ: ESA.1-1303

Vorsteuerventil



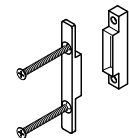
Typ: 24V=
115V / 50Hz
230V / 50Hz

Befestigungswinkel
incl. Schrauben



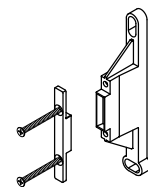
Typ: KBW.0-1225

Koppelpaket



Typ: KKOP.0

Koppelpaket
Wandmontage



Typ: KKOP.0W

3/2 Wegeventil elektrisch betätigt

FUTURA-SERIE

Typ	KSOV-114	KSOV-138
Kenngrößen		
Anschlussgewinde	G 1/4	G 3/8
Bauart	3/2-Wege-Sitzventil	
Einbaulage	beliebig	
Medium	Druckluft, neutrale Gase	
Mediums- und Umgebungstemperatur	max. 50 °C	
Eingangsdruck	Pe min. 2 bar Pe max. 10 bar	
Standardspannung	24 V = ; 115V / 50Hz, 230V / 50Hz	
Relative Einschaltdauer	100 %	
Leistung	1 - 2,5 W bei Gleichspannung 3 VA bei Wechselspannung 50 Hz	
Nenndurchfluss	Qn 2000 l/min (bei Pe = 6 bar, Δp = 1bar)	
Betätigung	elektrisch Standard, pneumatisch	
Schutzart	IP 65 nach DIN 40050	
Elektrischer Anschluss	Gerätesteckdose EN 175301-803, Form C / ISO 15217 Polzahl 2+PE (im Lieferumfang)	
Befestigungsart	Winkel, Wandmontage	
Gewicht	0,196 kg	



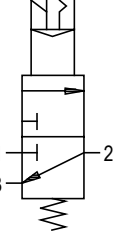
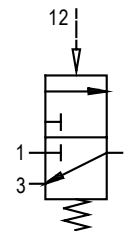
Technische Änderungen vorbehalten!

Nr.	Benennung	Werkstoff	Bestell-Nr.	
1	Deckel oben	DE.1-303	POM	---
2	Kolben	KOL.1-476	Ms - NBR	---
3	Nutring		Al	70001.0476AL
4	Ventilkegel	VK.1-437		70001.0437
5	Gegendruckfeder	FED.1-724	Niro	50001.0724
6	Druckfeder	FED.1-743	Niro	50001.0743
7	Deckel unten	DE.1	POM	---
8	O-Ring 32 x 2,5	OR.0-1	NBR	10020.0001
9	Vorsteuerventil 24V incl. Gerätesteckdose	ZG.0-104		90060.0104

Blatt: KSOV-1 (06/11)

pneumatische Betätigung

elektrische Betätigung



Baugruppe 1

Bestellhinweis

KSOV - * / ***

Typ

Anschluss-Varianten

Zubehör

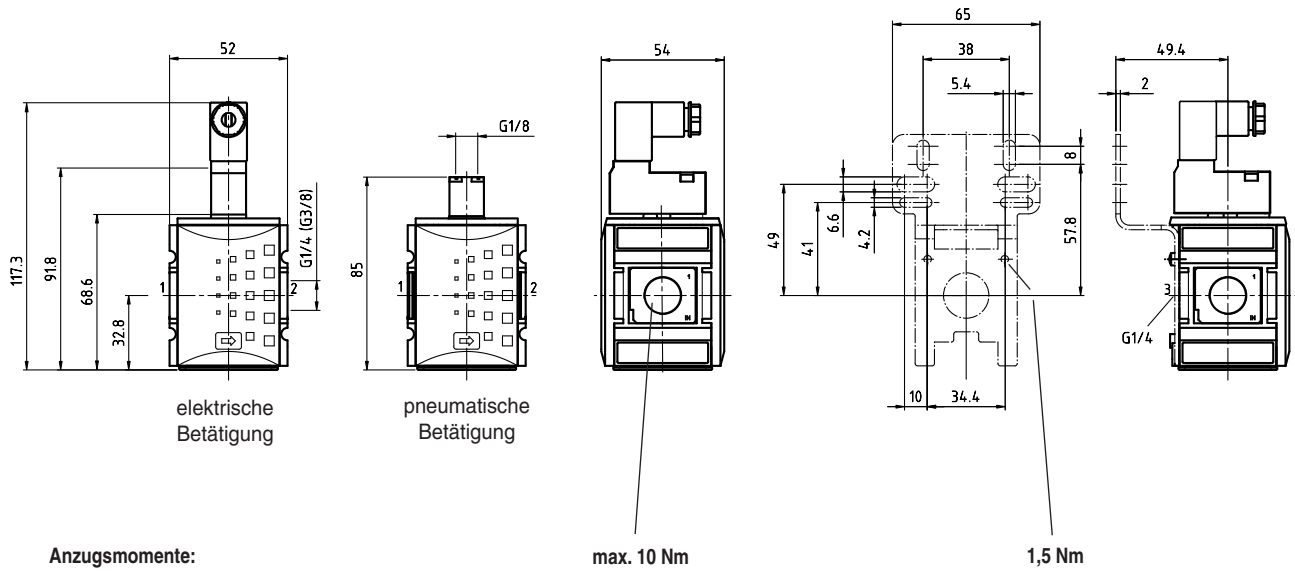
Bestellbeispiel: KSOV-138/24

1		Anschluß-Varianten	
	114	G 1/4	
	138	G 3/8	
	114 NPT	1/4-18 NPT	
	138 NPT	3/8-18 NPT	
2		Zubehör (s. Rückseite)	
	24	Betätigung elektrisch 24V=	
	115	Betätigung elektrisch 115V / 50Hz	
	230	Betätigung elektrisch 230V / 50Hz	
	I	Betätigung pneumatisch	
	C	mit Adapter für CNOMO-Magnetventil	

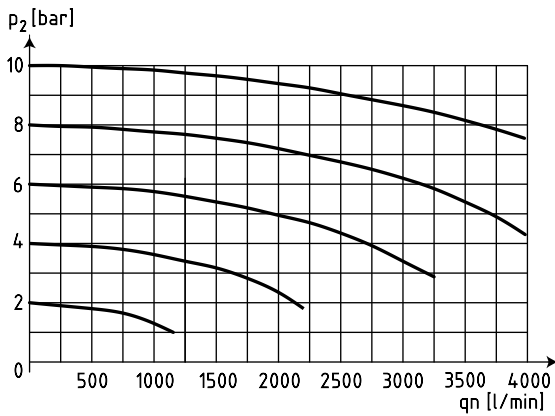
Handhabungs-Hinweis

- Zwei Schaltstellungen
- Stromlos : Eingang (1) gesperrt, Ausgang (2) und Entlüftung (3) verbunden
- Bestromt : Eingang (1) und Ausgang (2) verbunden, Entlüftung (3) gesperrt
- Zusammenbau mehrerer Einzelgeräte erfordert Koppelpaket(e) KKOP.1

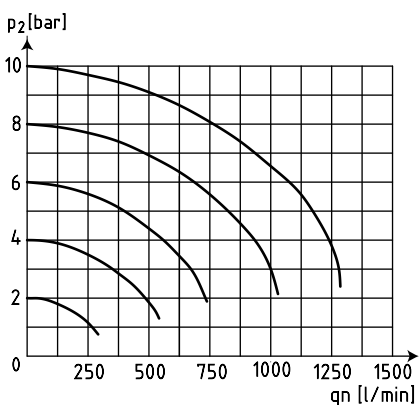
Abmessungen (mm)



Durchflusscharakteristik (1 → 2)

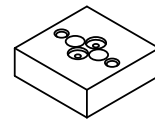


Rückentlüftung (2 → 3)



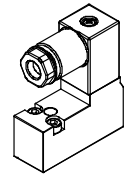
Zubehör 2

CNOMO-Adapter



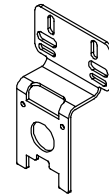
Typ: ESA.1-1303

Vorsteuerventil



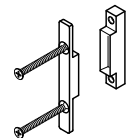
Typ: 24V=
115V / 50Hz
230V / 50Hz

Befestigungswinkel
incl. Schrauben



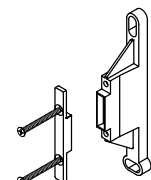
Typ: KBW.1-1225

Koppelpaket



Typ: KKOP.1

Koppelpaket
Wandmontage



Typ: KKOP.1W

3/2 Wegeventil elektrisch betätigt

FUTURA-SERIE

Typ	KSOV-238	KSOV-212
Kenngrößen		
Anschlussgewinde	G 3/8	G 1/2
Abluft	G 1/2	G 1/2
Bauart	3/2-Wege-Sitzventil	
Einbaulage	beliebig	
Medium	Druckluft, neutrale Gase	
Mediums- und Umgebungstemperatur	max. 50 °C	
Eingangsdruck	Pe min. 2 bar, Pe max. 10 bar	
Standardspannung	24 V = ; 115V / 50Hz, 230V / 50Hz	
Relative Einschaltdauer	100 %	
Leistung	1 - 2,5 W bei Gleichspannung	
	3 VA bei Wechselspannung 50 Hz	
Nenndurchfluss	Qn 4500 l/min (bei Pe = 6 bar, Δp = 1bar)	
Betätigung	elektrisch Standard, pneumatisch	
Schutzart	IP 65 nach DIN 40050	
Elektrischer Anschluss	Gerätesteckdose EN 175301-803, Form C / ISO 15217 Polzahl 2+PE (im Lieferumfang)	
Befestigungsart	Winkel, Wandmontage	
Gewicht	0,400 kg	



Material: Grivory (PA66) / IXEF1022
 Prüfdruck 64 bar = Berstdruck nach ISO 6953

Technische Änderungen vorbehalten!

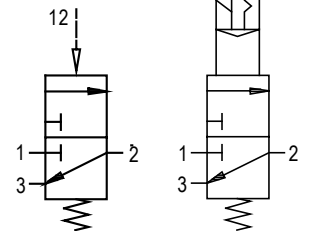
elektrische Betätigung

pneumatische Betätigung

Nr.	Benennung	Werkstoff	Bestell-Nr.	
1	Deckel oben	DE.2-303	POM	---
2	Führungshülse	VK.2-435	Ms - NBR	---
3	Ventilstößel	VK.2-	Ms - NBR	---
4	Gegendruckfeder	FED.2-721	Niro	---
5	Vorsteuerventil 24V incl. Gerätesteckdose	ZG.0-104		90060.0104
6	Anschlussstück G1/8	DE.1-361		---
7	Dichtplatte für Vorsteuerventile			

Blatt: KSOV-2 (06/11)

pneumatische Betätigung elektrische Betätigung



Baugruppe 2

Bestellhinweis

KSOV - * / ***

Typ

Anschluss-Varianten Zubehör

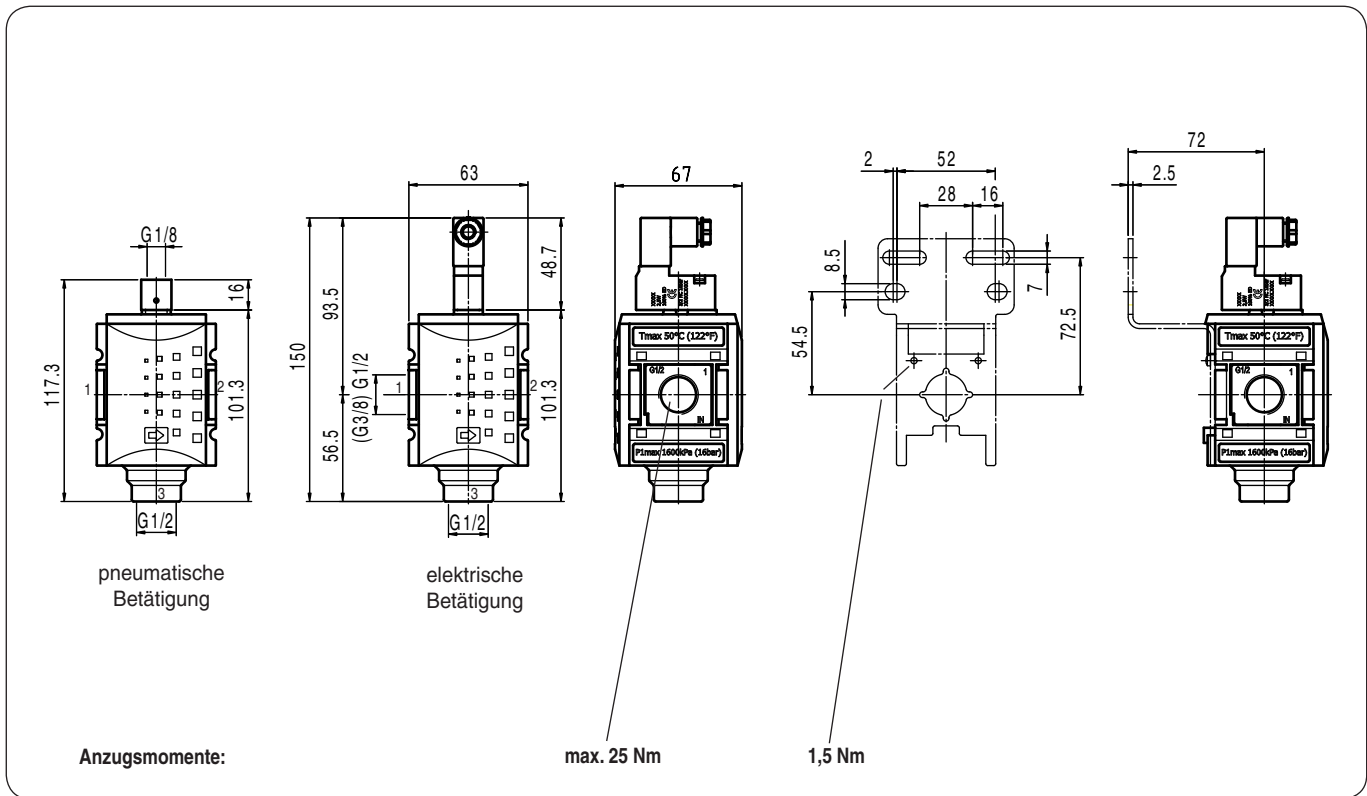
Bestellbeispiel: KSOV-212/24

1 Anschluß-Varianten	
238	G 3/8
212	G 1/2
238 NPT	3/8-18 NPT
212 NPT	1/2-14 NPT
2 Zubehör (s. Rückseite)	
24	Betätigung elektrisch 24V=
115	Betätigung elektrisch 115V / 50Hz
230	Betätigung elektrisch 230V / 50Hz
I	Betätigung pneumatisch
C	mit Adapter für CNOMO-Magnetventil

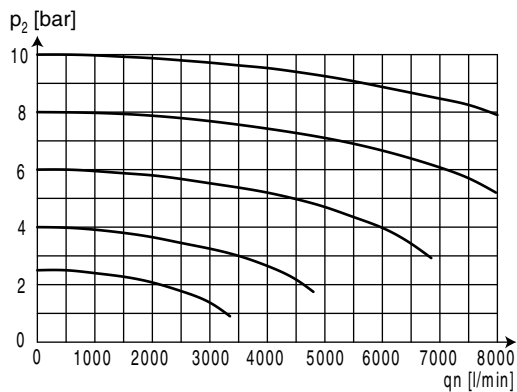
Handhabungs-Hinweis

- Zwei Schaltstellungen
- Stromlos : Eingang (1) gesperrt, Ausgang (2) und Entlüftung (3) verbunden
- Bestromt : Eingang (1) und Ausgang (2) verbunden, Entlüftung (3) gesperrt
- Zusammenbau mehrerer Einzelgeräte erfordert Koppelpaket(e) KKOP.2

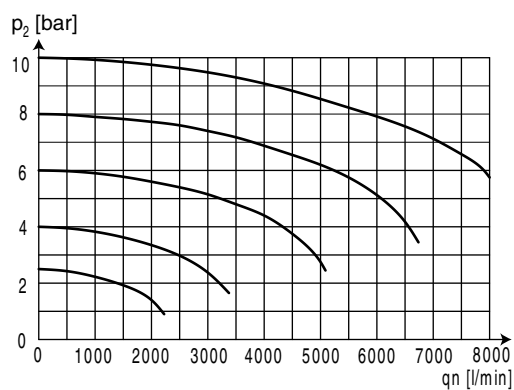
Abmessungen (mm)



Durchflusscharakteristik (1 → 2)

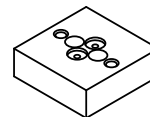


Rückentlüftung (2 → 3)



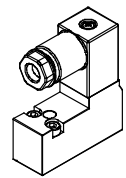
Zubehör 2

CNOMO-Adapter



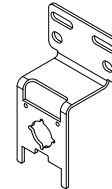
Typ: ESA.1-1303

Vorsteuerventil



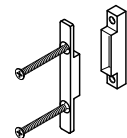
Typ: 24V=
115V / 50Hz
230V / 50Hz

Befestigungswinkel
incl. Schrauben



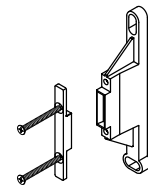
Typ: KBW.2-1225

Koppelpaket



Typ: KKOP.2

Koppelpaket
Wandmontage



Typ: KKOP.2W

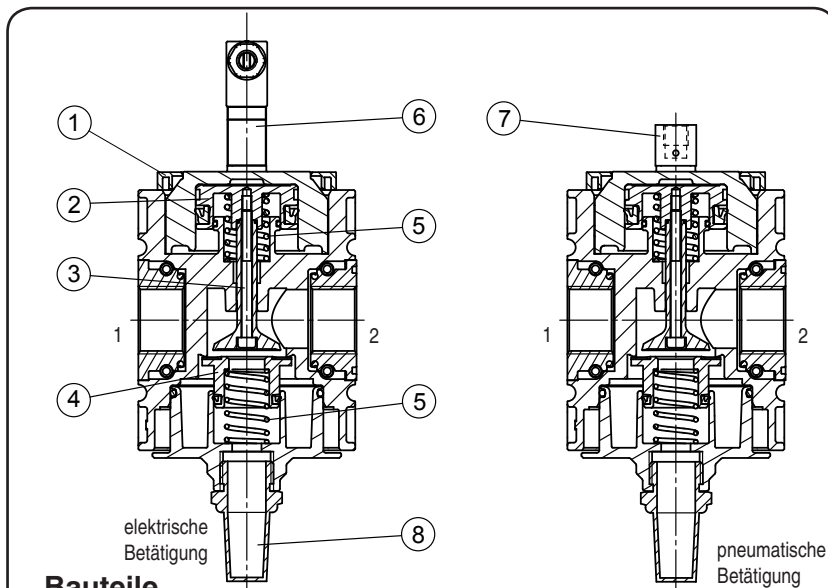
3/2 Wegeventil elektrisch betätigt

FUTURA-SERIE

Typ	KSOV-434	KSOV-41
Kenngrößen		
Anschlussgewinde	G 3/4	G 1
Abluft	G 1/2	G 1/2
Bauart	3/2-Wege-Sitzventil	
Einbaulage	beliebig	
Medium	Druckluft, neutrale Gase	
Mediums- und Umgebungstemperatur	max. 50 °C	
Eingangsdruck	Pe min. 2 bar, Pe max. 10 bar	
Standardspannung	24 V = ; 115V / 50Hz, 230V / 50Hz	
Relative Einschaltdauer	100 %	
Leistung	1 - 2,5 W bei Gleichspannung	
	3 VA bei Wechselspannung 50 Hz	
Nenndurchfluss	Qn 12500 l/min (bei Pe = 6 bar, Δp = 1bar)	
Betätigung	elektrisch Standard, pneumatisch	
Schutzart	IP 65 nach DIN 40050	
Elektrischer Anschluss	Gerätesteckdose EN 175301-803, Form C / ISO 15217 Polzahl 2+PE (im Lieferumfang)	
Befestigungsart	Winkel, Wandmontage	
Gewicht	0,677 kg	



Technische Änderungen vorbehalten!



Bauteile

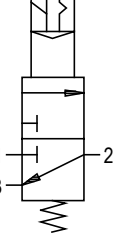
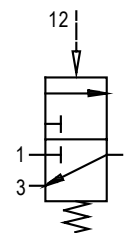
Nr.	Benennung	Werkstoff	Bestell-Nr.	
1	Deckel oben	DE.2-303	POM	---
2	Kolben	VK.2-435	Ms - NBR	---
3	Ventilstößel	VK.4-436	Ms - NBR	---
4	Ventilkegel	S.55-8	Ms - NBR	---
5	Gegendruckfeder	S.55-17	Niro	---
6	Vorsteuerventil 24V incl. Gerätesteckdose	ZG.0-104		90060.0104
	Dichtplatte für Vorsteuerventile	ZG.0-1	NBR	90060.0001
7	Anschlussstück G1/8	DE.1-361	Al	---
8	Schalldämpfer			---

Handhabungs-Hinweis

- Zwei Schaltstellungen
- Stromlos : Eingang (1) gesperrt, Ausgang (2) und Entlüftung (3) verbunden
- Bestromt : Eingang (1) und Ausgang (2) verbunden, Entlüftung (3) gesperrt
- Zusammenbau mehrerer Einzelgeräte erfordert Koppelpaket(e) KKOP.4

pneumatische Betätigung

elektrische Betätigung



Baugruppe 4

Bestellhinweis

KSOV - * / ***

Typ

1 Anschluss-Varianten

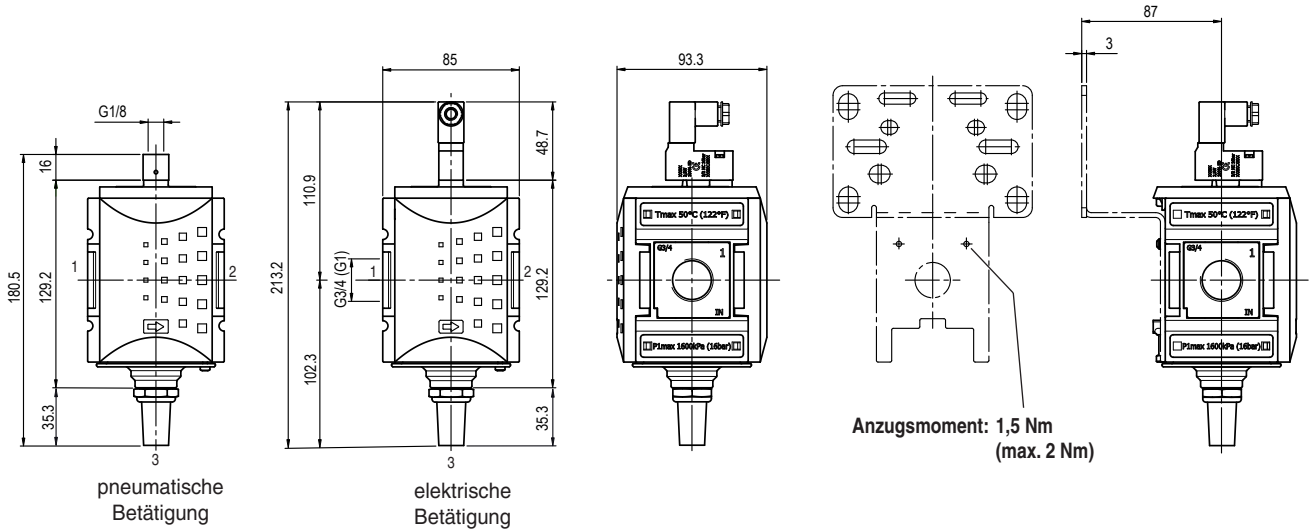
2 Zubehör

Bestellbeispiel: KSOV-434/24

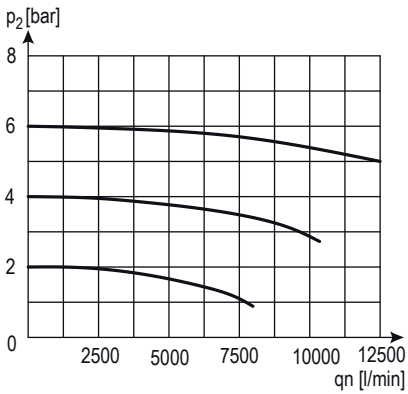
1 Anschluß-Varianten	
434	G 3/4
41	G 1
434 NPT	3/4-14 NPT
41 NPT	1 - 11 1/2 NPT
2 Zubehör (s. Rückseite)	
24	Betätigung elektrisch 24V=
115	Betätigung elektrisch 115V / 50Hz
230	Betätigung elektrisch 230V / 50Hz
I	Betätigung pneumatisch
C	mit Adapter für CNOMO-Magnetventil

Blatt: KSOV-4 (06/11)

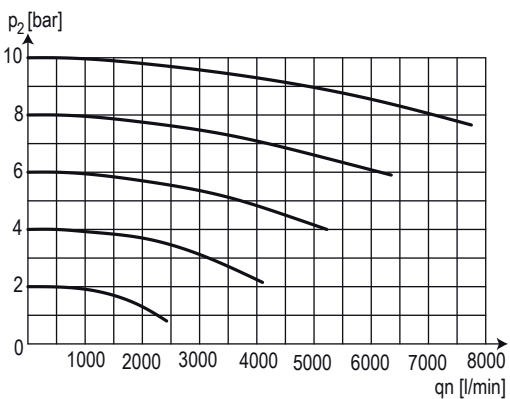
Abmessungen (mm)



Durchflusscharakteristik (1 → 2)

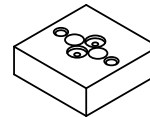


Rückentlüftung (2 → 3)



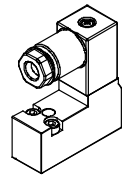
Zubehör 2

CNOMO-Adapter



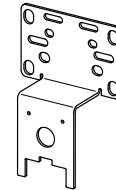
Typ: ESA.1-1303

Vorsteuerventil



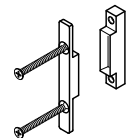
Typ: 24V=
115V / 50Hz
230V / 50Hz

Befestigungswinkel
incl. Schrauben



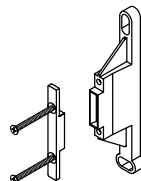
Typ: KBW.4-1225

Koppelpaket



Typ: KKOP.4

Koppelpaket
Wandmontage



Typ: KKOP.4W