

Präzisions-Druckregelventil

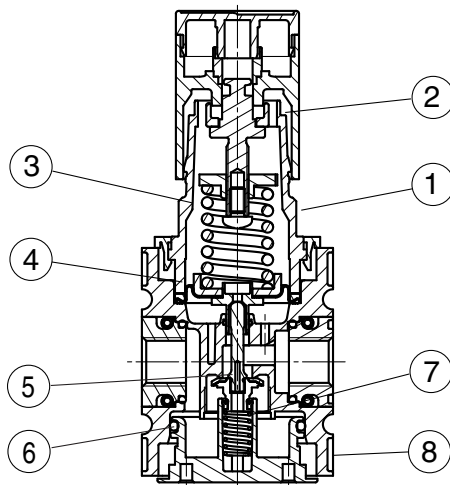
FUTURA-SERIE

Typ	KPRG-114/*	KPRG-138/*
Kenngrößen		
Anschlussgewinde	G 1/4	G 3/8
Bauart	Membran-Druckregler mit Sekundärentlüftung ohne Manometer	
Medium	Druckluft, neutrale Gase	
Einbaulage	beliebig	
Mediums- und Umgebungstemperatur	max. 50 °C	
Eingangsdruck	Pe max. 16 bar	
Ausgangsdruck [2]	0,5-8 bar Standard 0,1-1 bar, 0,1-2 bar, 0,2-4 bar, 0,5-10 bar, 0,5-16 bar	
Eigenluftverbrauch	2,6 l/min bei P2 = 6 bar	
Befestigungsart	Schalttafeleinbau, Winkel, Wandmontage	
Gewicht	0,292 kg	



Material: Grivory (PA66) / IXEF1022
Prüfdruck 64 bar = Berstdruck nach ISO 6953

Technische Änderungen vorbehalten!



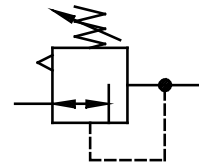
Bauteile

(Service-Kit: ESA.1-1310)

Nr.	Benennung		Werkstoff	Bestell-Nr.
1	Federhaube	BG1	POM	---
2	Handrad	FH.1-625	POM	---
3	Druckfeder	FED.1-703	St verzinkt	---
4	Membran	MEM.1	Ms-NBR-PA6	ES
5	Ventilkegel	C.11-79	Ms-NBR	ES
6	O-Ring 32x2,5	OR.0-1	NBR	ES
7	Gegendruckfeder	FED.1-720	Niro	---
8	Deckel unten	DE.1-300	POM	---

Handhabungs-Hinweis

- Handrad kann durch Herunterdrücken arretiert werden
- Handrad kann durch Herausdrehen von zwei Schlosshaken mit 1-2 Vorhängeschlossern (auch E11 möglich) gegen Verstellen gesichert werden
- Zusammenbau mehrerer Einzelgeräte erfordert Koppelpaket(e) KKOP.1



Baugruppe 1

Bestellhinweis

KPRG - * / * ***

Typ		[3] Zubehör
[1] Anschluss-Varianten		[2] Ausgangsdruck

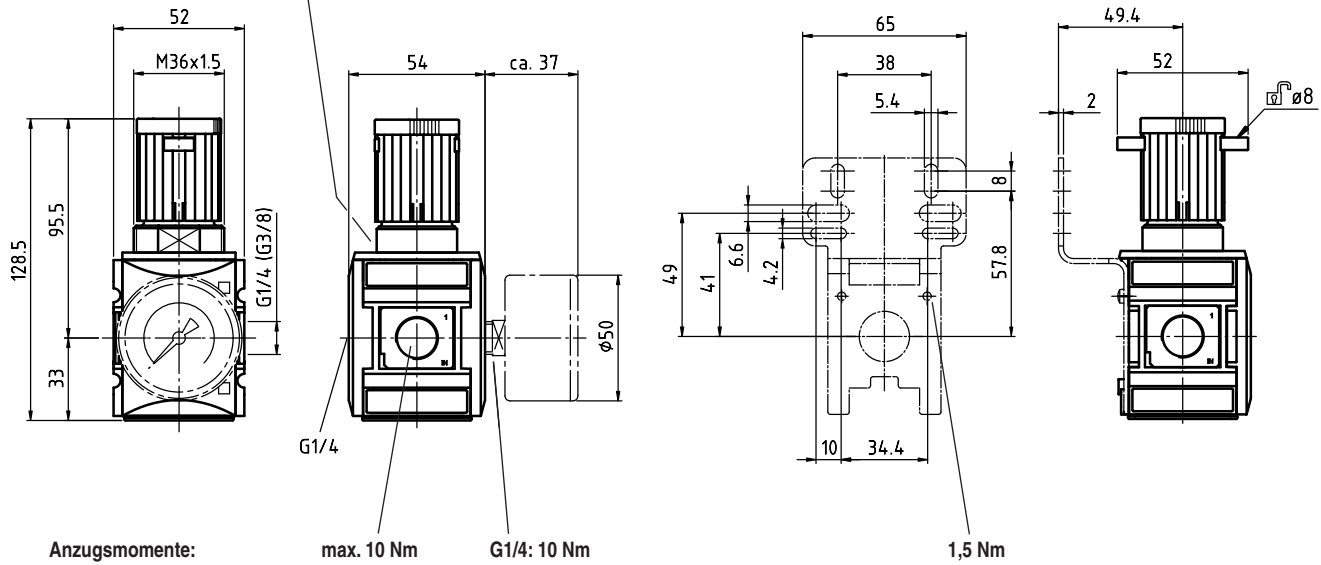
Bestellbeispiel: KPRG-138/8 G

[1] Anschluss-Varianten		
114	G 1/4	
138	G 3/8	
114 NPT	1/4-18 NPT	
138 NPT	3/8-18 NPT	
[2] Ausgangsdruck (s. Kenngrößentabelle)		
z.B. 8	0,5 - 8 bar	
[3] Zubehör (s. Rückseite)		
G	Manometer ø50	
S	Schalttafeleinbau	

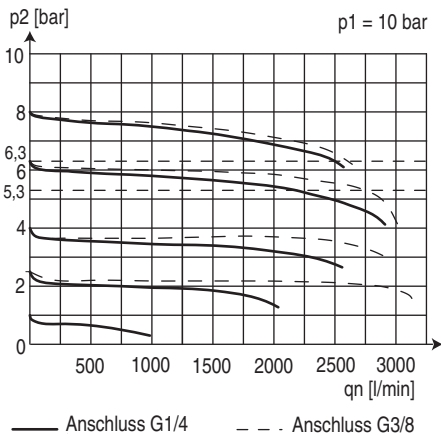
Blatt: KPRG-1 (02/09)

Abmessungen (mm)

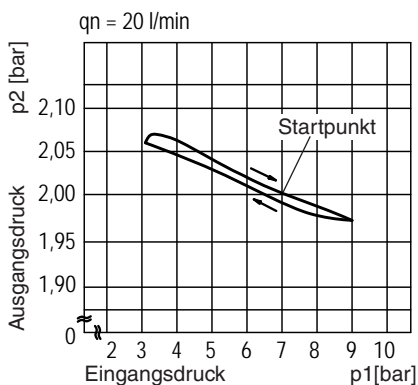
Anzugsmoment für Schalttafelmutter: 8 Nm



Durchflusscharakteristik



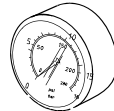
Hysterese



Zubehör

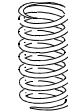
3

Manometer



Typ: G 50.2,5 R
G 50.4 R
G 50.6 R
G 50.10 R
G 50.16 R
G 50.25 R

Druckfeder



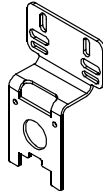
Typ:
0,1- 1: FED.1-700
0,1- 2: FED.1-701
0,2- 4: FED.1-702
0,5- 8: FED.1-703
0,5-10: FED.1-704
0,5-16: FED.1-705

Steckschloss



Typ:
VH.32 mit Schlüssel
VH.31 ohne Schlüssel

Befestigungswinkel incl. Schrauben



Typ: KBW.1-1225

Befestigungswinkel für Schalttafeleinbau



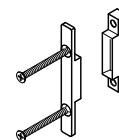
Typ: KBW.1-1227

Schalttafelmutter M 36 x 1,5



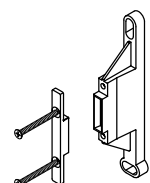
Typ: SM.1

Koppelpaket



Typ: KKOP.1

Koppelpaket Wandmontage



Typ: KKOP.1W

Präzisions-Druckregelventil

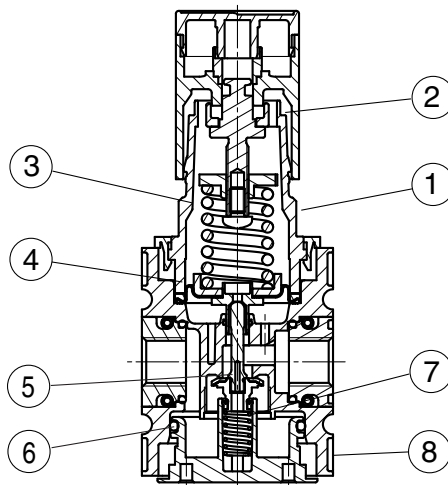
FUTURA-SERIE

Typ	KPRG-238/*	KPRG-212/*
Kenngroßen		
Anschlussgewinde	G 3/8	G 1/2
Bauart	Membran-Druckregler mit Sekundärentlüftung ohne Manometer	
Medium	Druckluft, neutrale Gase	
Einbaulage	beliebig	
Mediums- und Umgebungstemperatur	max. 50 °C	
Eingangsdruck	Pe max. 16 bar	
Ausgangsdruck 3	0,5-8 bar Standard 0,1-1 bar, 0,1-2 bar, 0,2-4 bar, 0,5-10 bar, 0,5-16 bar	
Eigenluftverbrauch	2,6 l/min bei P2 = 6 bar	
Befestigungsart	Schalttafeleinbau, Winkel, Wandmontage	
Gewicht	0,540 kg	



Material: Grivory (PA66) / IXEF1022
Prüfdruck 64 bar = Berstdruck nach ISO 6953

Technische Änderungen vorbehalten!



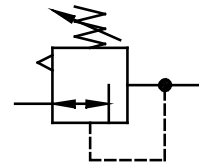
Bauteile

(Service-Kit: ESA.2-1310)

Nr.	Benennung	Werkstoff	Bestell-Nr.	
1	Federhaube BG2	FH.2-600	POM	---
2	Handrad	FH.2-625	POM	---
3	Druckfeder	FED.2-703	St verzinkt	---
4	Membran	C.22-75	Ms-NBR-PA6	
5	Ventilkegel	VK.2-422	Ms-NBR	
6	O-Ring 37,5x2,5	OR.0-5	NBR	
7	Gegendruckfeder	FED.2-720	Niro	---
8	Deckel unten	DE.2-300	POM	---

Handhabungs-Hinweis

- Handrad kann durch Herunterdrücken arretiert werden
- Handrad kann durch Herausdrehen von zwei Schlosshaken mit 1-2 Vorhängeschlossern (auch E11 möglich) gegen Verstellen gesichert werden
- Zusammenbau mehrerer Einzelgeräte erfordert Koppelpaket(e) KKOP.2



Baugruppe 2

Bestellhinweis

KPRG - * / * ***

Typ

1 Anschluss-Varianten

2 Zubehör

3 Ausgangsdruck

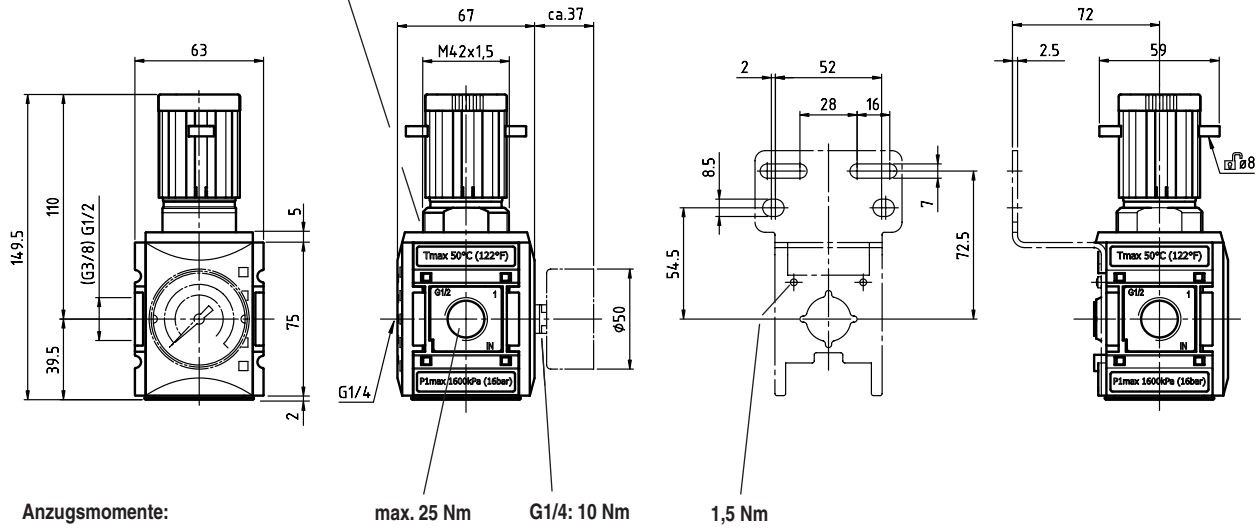
Bestellbeispiel: KPRG-212/8 G

1	Anschluss-Varianten	
	238	G 3/8
	212	G 1/2
	238 NPT	3/8-18 NPT
	212 NPT	1/2-14 NPT
2	Zubehör (s. Rückseite)	
	G	Manometer ø50
	S	Schalttafeleinbau
3	Ausgangsdruck (s. Kenngroßen-tabelle)	
	z.B. 8	0,5 - 8 bar

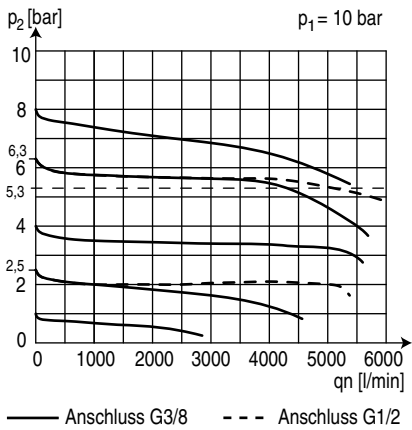
Blatt: KPRG-2 (03/09)

Abmessungen (mm)

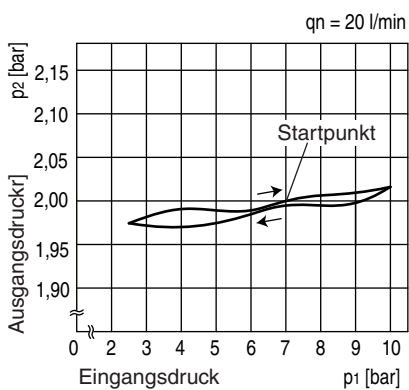
Anzugsmoment für Schalttafelmutter: 9 Nm



Durchflusscharakteristik



Hysterese



Zubehör 2

