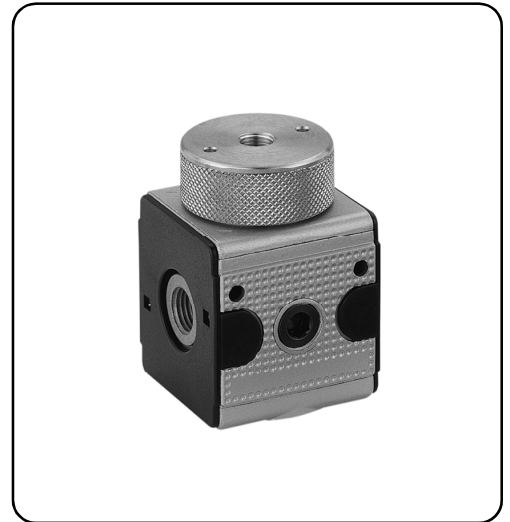
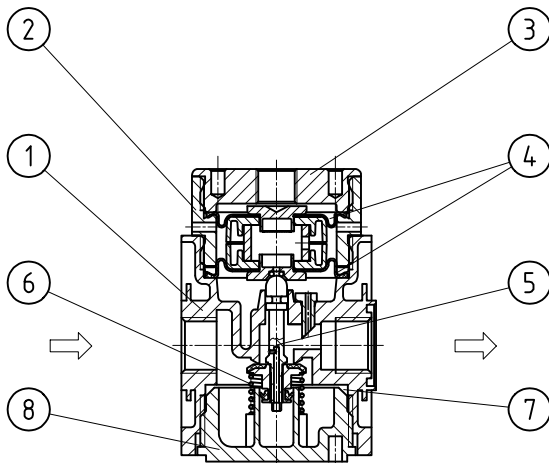


Druckregelventil G 1/4

Typ	RI.11		
Kenngrößen			
Anschlußgewinde	G 1/4		
Bauart	Membran-Druckregler mit Sekundärentlüftung pneumatisch ferngesteuert		
Einbaulage	beliebig		
Eingangsdruck	Pe max. 16 bar		
Ausgangsdruck	entspricht dem Pilotregler (Pa max. 16 bar)		
Mediums- und			
Umgebungstemperatur	max. 60°C		
Befestigungsart	Winkel oder 2 Durchgangslöcher		
Gewicht	0,500 kg, (0,422 kg ohne Manometer)		



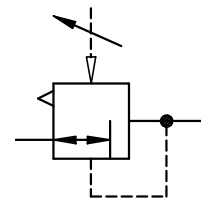
Technische Änderungen vorbehalten!



Ersatz-Teile

(Ersatzteilsatz komplett: ESA-RI.11)

Nr.	Benennung	Werkstoff	Bestell-Nr.
1	Kopfstück	Zink - Z 410	---
2	Steuerdruckhaube R.11-13	Ms	2.1711.13.000
3	Deckel oben R.11-12	Ms	2.1711.12.000
4	Membran	NBR - Ms	
5	Ventilkegel	NBR - Ms	
6	Gegendruckfeder C.11-87	Niro	5.2111.87.000
7	O-Ring 30 x 2	NBR	
8	Deckel R.11-10	POM	3.1711.10.000



Baugruppe 1

Bestellhinweis

Typ **RI. 11** ★
 Anschluß Varianten

Bestellhinweis: RI.11

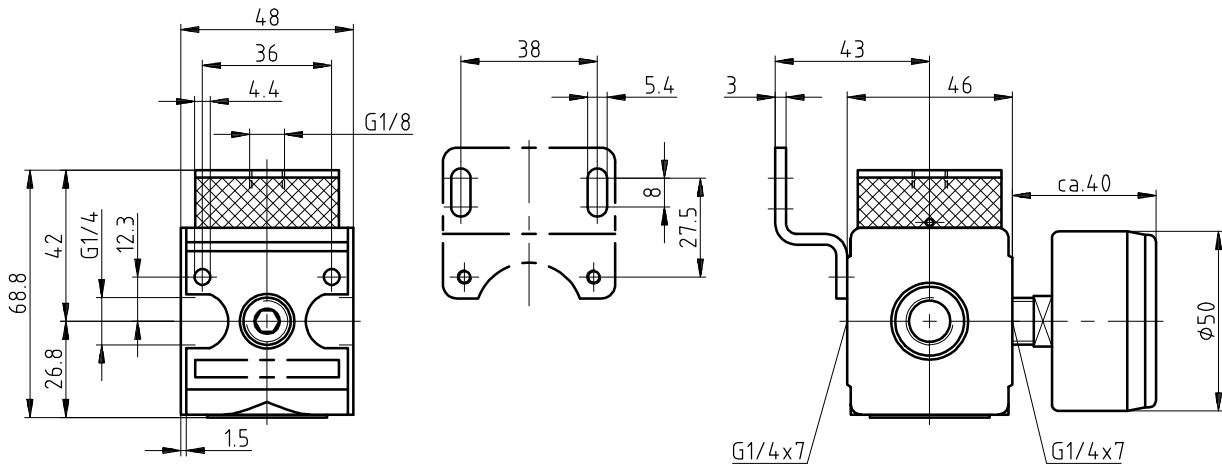
Anschluß	
1	11 G 1/4
Varianten	
2	G Manometer ø50

Handhabungs-Hinweise

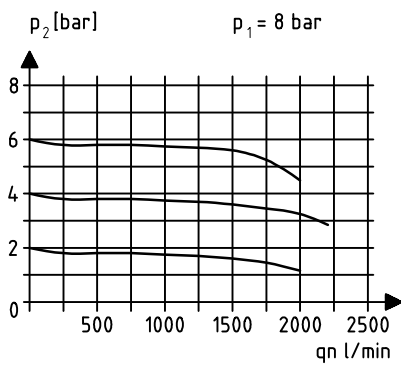
- Mit konischen Klammern und Halbgewinden einfache Verblockung
- Zusammenbau mehrerer Einzelgeräte erfordert Koppelpaket(e) KP.11
- Zusammenbau mehrerer Einzelgeräte, mit schmalen Verteiler Z.11, erfordert Koppelpaket(e) KP.11 Z

Blatt: RI.11 (03/99)

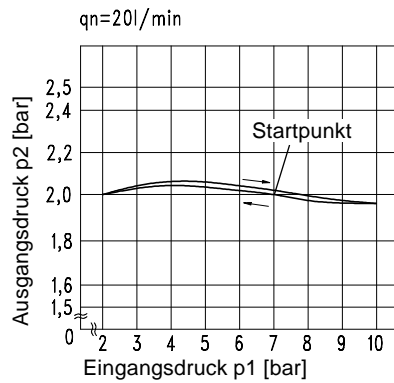
Abmessungen (mm)



Durchflußcharakteristik

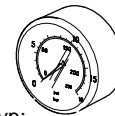


Hysterese



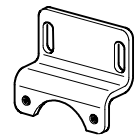
Zubehör

Manometer



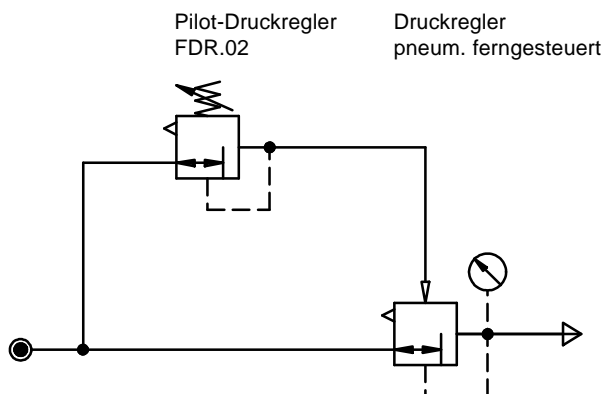
Typ:
G 50. 3/ 6 R
G 50. 6/10 R
G 50.10/16 R
G 50.16/25 R

Winkel



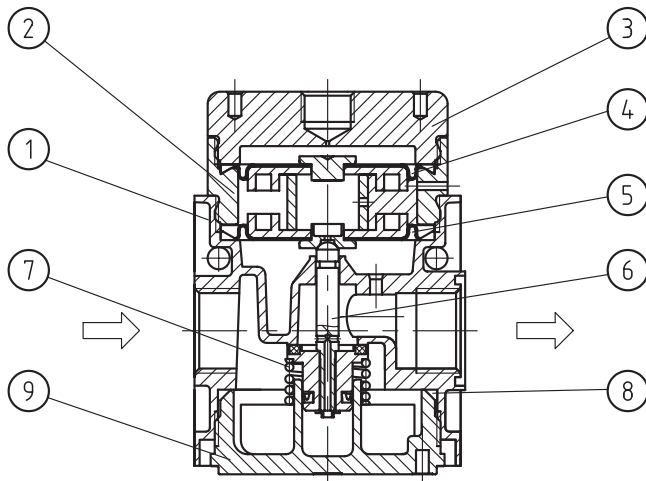
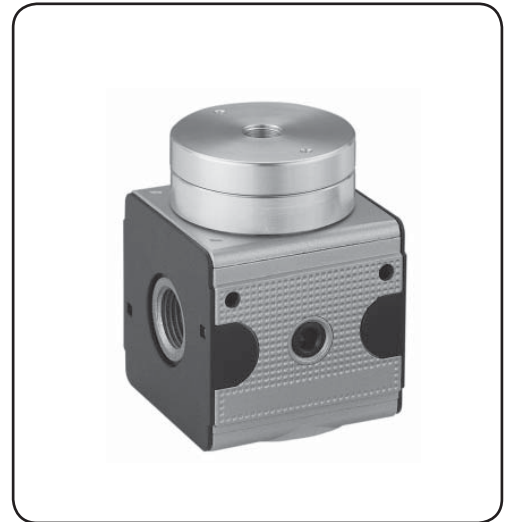
Typ: ZW.11

Einsatzbeispiel



Druckregelventil G 1/2, G 3/4

Typ	RI.33	RI.34	
Kenngrößen			
Anschlußgewinde	G 1/2	G 3/4	
Bauart	Membran-Druckregler mit Sekundärentlüftung pneumatisch ferngesteuert		
Medium	Druckluft, neutrale Gase		
Einbaulage	beliebig		
Eingangsdruck	Pe max. 20 bar		
Ausgangsdruck	entspricht dem Pilotregler (Pa max. 16 bar)		
Mediums- und Umgebungstemperatur	max. + 60 °C		
Befestigungsart	Schalttafeleinbau, Einbaudurchmesser ø50,5 Winkel oder 2 Durchgangslöcher		
Gewicht	0,810 kg (0,720 kg ohne Manometer)		



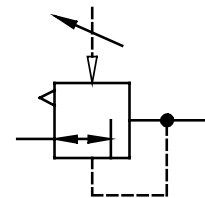
Ersatz-Teile

(Ersatzteilsatz komplett: ESA-RI.33)

Nr.	Benennung	Werkstoff	Bestell-Nr.	
1	Kopfstück	Z 410	---	
2	Steuerdruckhaube	R.33-17	Ms	2.1733.17.000
3	Deckel oben	R.33-16	Ms	2.1733.16.000
4	Membran	NBR - Ms		
5	Membran	NBR - Ms		
6	Ventilkegel	NBR - Ms		
7	Gegendruckfeder	C.33-22	Niro	5.2133.22.000
8	O-Ring 50x2	NBR		
9	Deckel unten	R.33-10	POM	3.1733.10.000

Handhabungs-Hinweise

- Mit konischen Klammern und Halbgewinden einfache Verblockung
- Zusammenbau mehrerer Einzelgeräte erfordert Koppelpaket(e) KP.33
- Zusammenbau mehrerer Einzelgeräte, mit schmalen Verteiler Z.33, erfordert Koppelpaket(e) KP.33 Z



Baugruppe 3

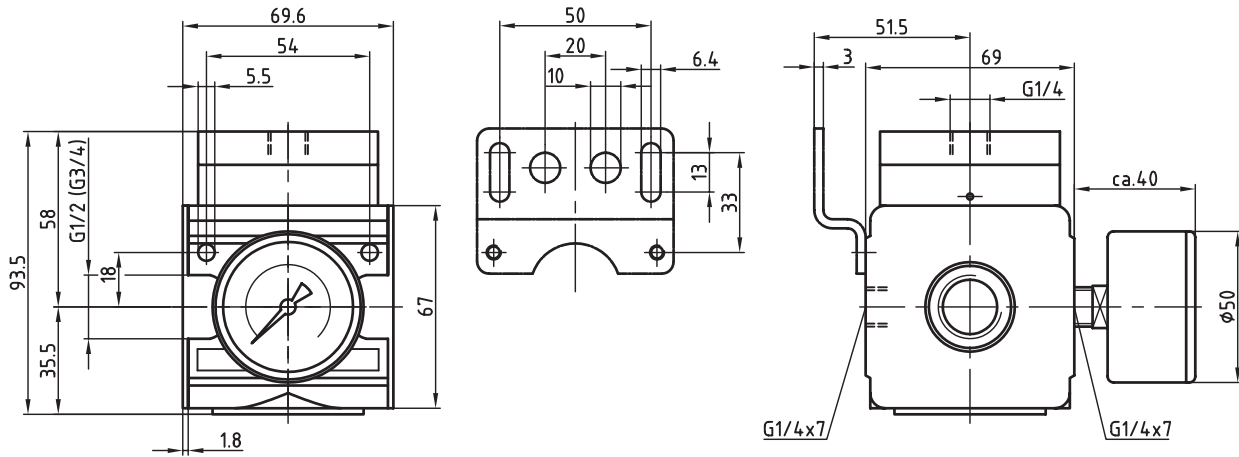
Bestellhinweis

RI. 33 *
 Typ
 1 Anschluß 2 Varianten

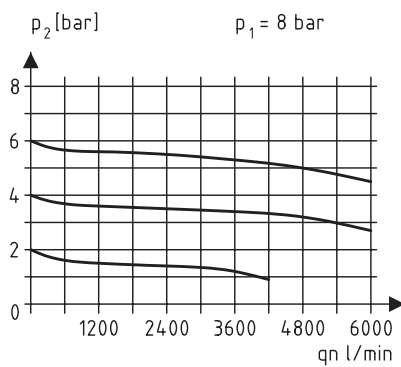
Bestellhinweis: RI.33

Anschluß	
1	33 G 1/2
	34 G 3/4
2	Varianten
	G Manometer ø50

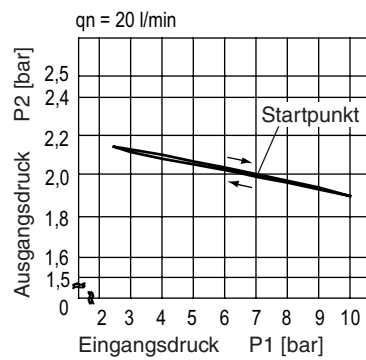
Abmessungen (mm)



Durchflußcharakteristik

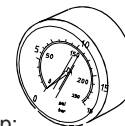


Hysterese



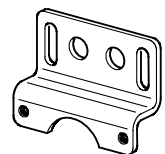
Zubehör

Manometer



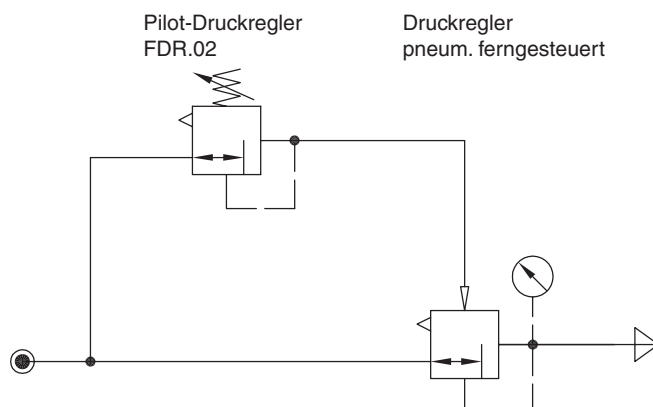
Typ:
G 50. 3/ 6 R
G 50. 6/10 R
G 50.10/16 R
G 50.16/25 R

Winkel



Typ: ZW.33

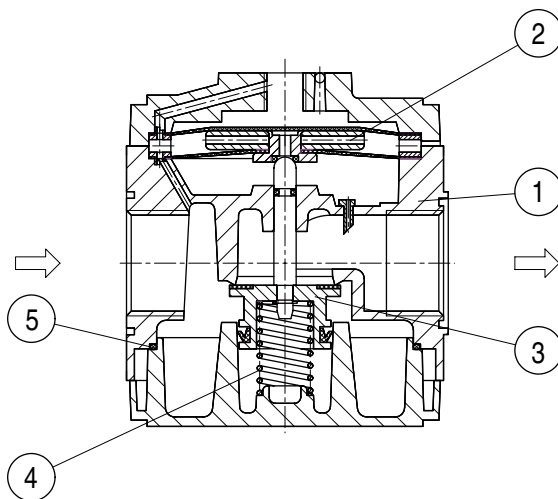
Einsatzbeispiel



Typ	RI.54	RI.55	
Kenngrößen			
Anschlußgewinde	G 3/4	G 1	
Bauart	Membran-Druckregler mit Sekundärentlüftung, pneumatisch ferngesteuert		
Einbaulage	beliebig		
Eingangsdruck	Pe max. 20 bar		
Ausgangsdruck	entspricht dem Pilotregler (Pa max. 16 bar)		
Mediums- und Umgebungstemperatur	max. 60°C		
Befestigungsart	Leitungseinbau, Winkel		
Gewicht	1,439 kg	1,345 kg ohne Manometer	



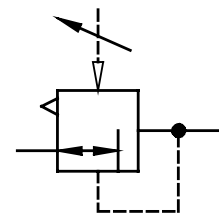
Technische Änderungen vorbehalten!



Ersatz-Teile

(Ersatzteilsatz komplett: ESA-RI.55)

Nr.	Benennung	Werkstoff	Bestell-Nr.
1	Kopfstück	Al	---
2	Membran	NBR-Ms-Al	---
3	Ventilkegel	Ms-NBR	---
4	Gegendruckfeder	Niro	5.2155.22.000
5	O-Ring 81x2	NBR	---



Baugruppe 5

Bestellhinweis

RI. ** *
 Typ
 Anschluss Varianten

Bestellhinweis: RI.55

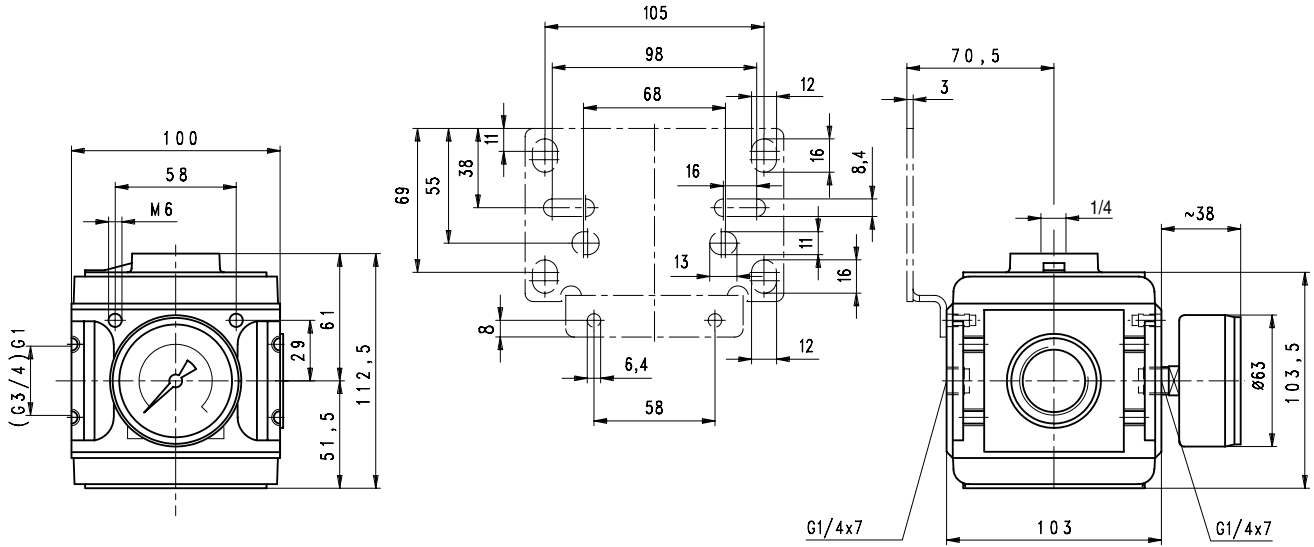
Anschluß	
1	54 G 3/4
	55 G 1
Varianten	
2	G Manometer ø 63

Blatt: RI.55 (05/07)

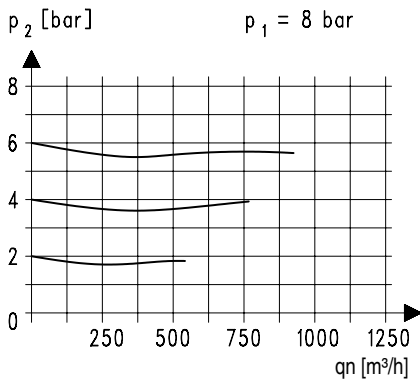
Handhabungs-Hinweise

- Mit konischen Klammern und Halbgewinden einfache Verblockung
- Zusammenbau mehrerer Einzelgeräte erfordert Koppelpaket(e) KP.55
- Zusammenbau mehrerer Einzelgeräte, mit schmalem Verteiler Z.5- oder Kugelhahn K.55 erfordert Koppelpaket(e) KP.55 Z

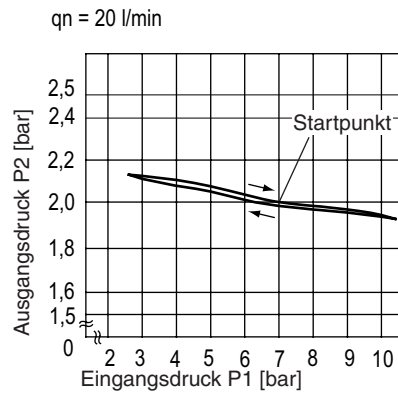
Abmessungen (mm)



Durchflusscharakteristik



Hysterese



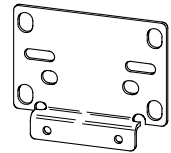
Zubehör

Manometer



Typ:
G 63. 3/ 6 R
G 63. 6/10 R
G 63.10/16 R
G 63.16/25 R

Winkel



Typ: ZW.55

Einsatzbeispiel

Pilot-Druckregler
FDR.02

Druckregler
pneum. ferngesteuert

