



## Spezifikationen

Max. Unterdruck	-93 kPa	
Max. Saugleistung	185 l/m	
Speisedruck	4-6 bar, max. 7 bar	
Opt. Speisedruck	ABX5-ABX20	4,5 bar
	ABX30	5 bar
Medium	Trockene Druckluft	
Arbeitstemperatur	-20 °C bis +80 °C	
Schallpegel	50-68 dBA	

## Features

- ☆ Diese Pumpen sind kompakt und leicht gebaut. Aufgrund ihrer kompakten Baugröße können sie dort montiert werden, wo der Unterdruck gebraucht wird, wenn nötig sogar direkt auf der Rückseite von Saugern.
- ☆ Sie arbeiten nach dem mehrstufigen Ejektorprinzip und erzeugen hohe Saugleistungen. Da sie aus hochwertigen Kunststoffen bestehen, sind sie beständig gegen die meisten Dämpfe.
- ☆ ABX hat denselben Außendurchmesser wie ABM. Das innere Ejektorsystem ist jedoch anders und ermöglicht höhere Unterdrücke.
- ☆ Optional mit Dichtungen aus Viton® & EPDM bei korrodierenden und sauren Umgebungen.

## Bestellung

### ABX5 - B - V

① ② ③

① Modell-Leistung äquivalent zu Leistung Elektropumpe

ABX5	0,05 kW
ABX10	0,10 kW
ABX20	0,20 kW
ABX30	0,30 kW

② Anschlüsse für Zuluft, Unterdruck, Abluft

	Zuluft	Unterdruck	Abluft
A	M5,Ø6	G1/8"	Interner Schalldämpfer
NA	M5,Ø6	NPSF1/8"	Interner Schalldämpfer
B	G1/8"	G3/8"	Interner Schalldämpfer
BA	G1/8"	G3/8"	Interner Schalldämpfer
			Anschlussplatte-AL
NB	NPSF1/8"	NPSF3/8"	Interner Schalldämpfer
NBA	NPSF1/8"	NPSF3/8"	Interner Schalldämpfer
			Anschlussplatte-AL
C	G1/8"	G3/8"	Externer Schalldämpfer
NC	NPSF1/8"	NPSF3/8"	Externer Schalldämpfer

※ Standard-Modell

ABX5-A, NA, B, BA, NB, NBA, C, NC ABX10-A, NA, B, BA, NB, NBA, C, NC ABX20-B, BA, NB, NBA, C, NC

ABX30-B, BA, NB, NBA, C, NC:

③ Dichtungsvariante

Ohne Angabe	Standard (NBR)
V	VITON
E	EPDM

## Technische Daten

Modell	Max. Unterdruck (-kPa)	Max. Saugleistung (l/min)	Luftverbrauch (l/min)	Schallpegel (dBA)	Min.-Schlauch-ID (innerh. 2 m)		
					Zuluft	Unterdruck	Abluft
ABX5	92	32	18-22	50-65	>2	>5	>8
ABX10		63	31-40	55-68	>2	>8	>10
ABX20		125	79-89	60-68	>4	>10	>12
ABX30		185	128-137	60-68	>6	>12	>15

※ Bemerkungen: Gewicht= ABX5-A (B, BA, NBA, C, NC) 32,5 g (38 g, 58 g, 58 g, 38 g, 38 g)  
 ABX10-A (B, BA, NBA, C, NC) 32 g (37,5 g, 57,5 g, 57,5 g, 37,5 g, 37,5 g)  
 ABX20-B (BA, NB, NBA, C, NC) 50 g (70 g, 70 g, 70 g, 50 g, 50 g)  
 ABX30-B (BA, NB, NBA, C, NC) 62,5 g (82,5 g, 82,5 g, 82,5 g, 62,5 g, 62,5 g)

## Saugleistung (l/min) bei verschiedenen Unterdrücken (-kPa)

Modell	-kPa	Speisedruck	0	10	20	30	40	50	60	70	80	90	Max. Unterdruck
ABX5	4,5 bar	4,5 bar	30	13	7,5	7	6	5	4	3,2	1,8	0,4	-92 kPa
ABX10			52	24	18	15	13	10,5	8	6	2,5	0,8	
ABX20			100	46	34	30,5	25	21	17	10,5	5	1,6	
ABX30			180	95	55	45,5	40,5	30,5	25	19	11,5	3	

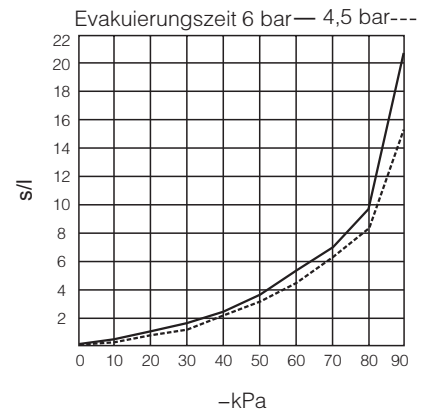
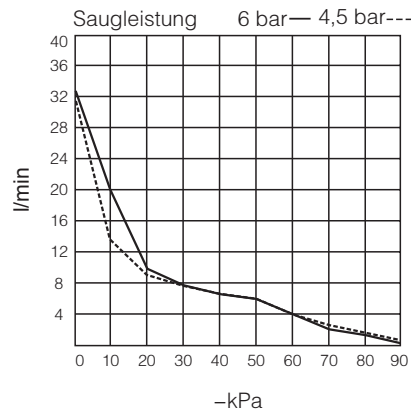
Modell	-kPa	Speisedruck	0	10	20	30	40	50	60	70	80	90	Max. Unterdruck
ABX5	6 bar	6 bar	32	20	8,5	7,5	6	5	4	3	1,5	0,15	-93 kPa
ABX10			63	36	18	16	12,5	10,5	8,5	6	3,5	0,5	
ABX20			125	73	35	30	25	22	18	12	7	0,9	
ABX30			185	103	51	46	38	31	25	19	12	1,8	

## Evakuierungszeit (s/l) bis zum Erreichen verschiedener Vakuumpiegel (-kPa)

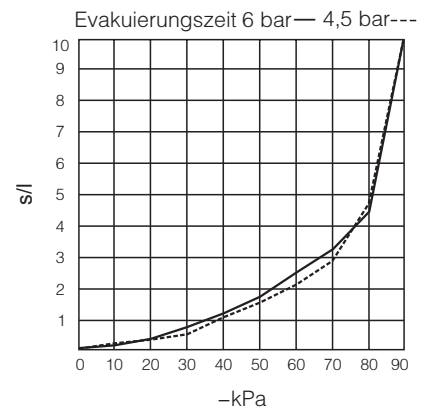
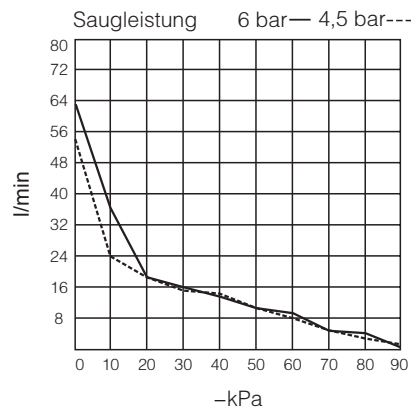
Modell	-kPa	Speisedruck	10	20	30	40	50	60	70	80	90
ABX5	4,5 bar	4,5 bar	0,13	0,6	1,26	2,3	3,2	4,5	6,15	8,5	15,5
ABX10			0,11	0,3	0,65	1,1	1,55	2,15	2,85	4,7	10,2
ABX20			0,09	0,16	0,32	0,55	0,8	1,5	1,8	2,7	5
ABX30			0,06	0,12	0,23	0,36	0,53	0,76	1,1	1,6	2,9

Modell	-kPa	Speisedruck	10	20	30	40	50	60	70	80	90
ABX5	6 bar	6 bar	0,15	0,71	1,52	2,54	3,72	5,12	6,95	9,7	21
ABX10			0,09	0,32	0,71	1,18	1,74	2,4	3,26	4,55	10,2
ABX20			0,046	0,15	0,31	0,52	0,77	1,08	1,54	2,15	4,92
ABX30			0,025	0,123	0,23	0,38	0,58	0,82	1,11	1,54	3

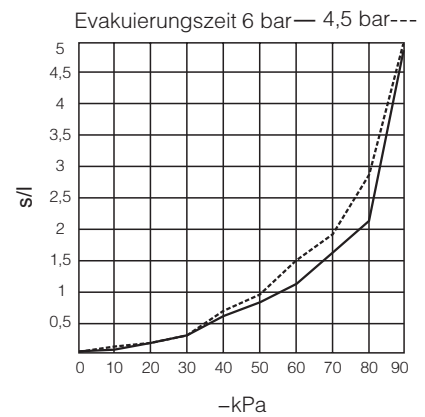
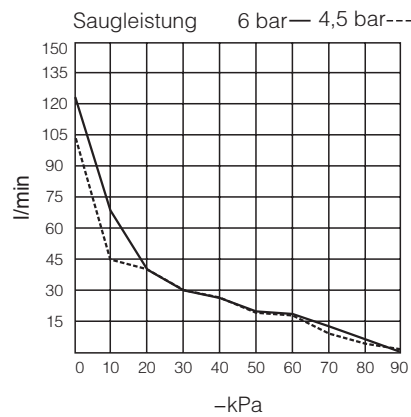
· ABX5



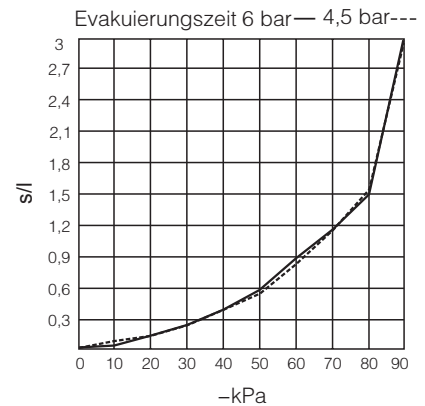
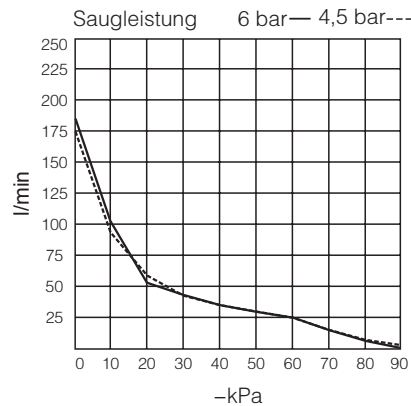
· ABX10



· ABX20

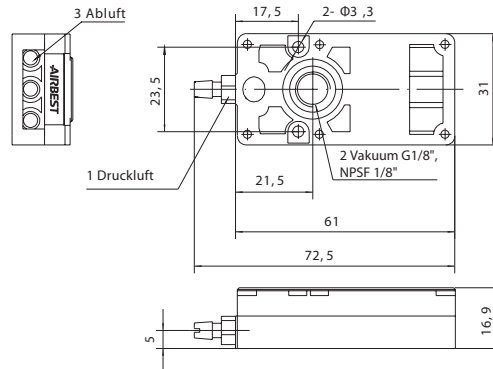


· ABX30

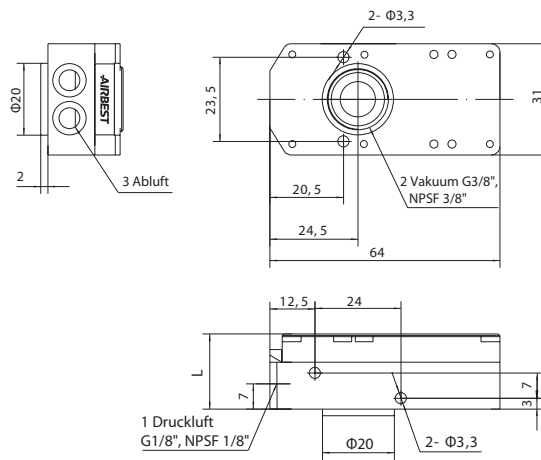


**Abmessungen (mm)**

5  
ABX(10)-A(NA)

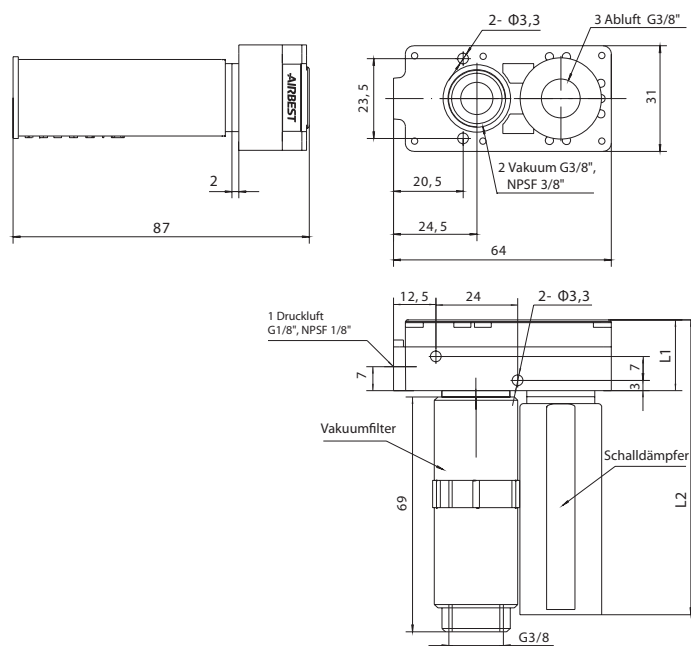


5 B  
ABX(10)-(BA)  
20 NB  
30 NBA



Modell	L (mm)
ABX5	20,7
ABX10	20,7
ABX20	28
ABX30	35

5  
ABX(10)-C(NC)  
20  
30



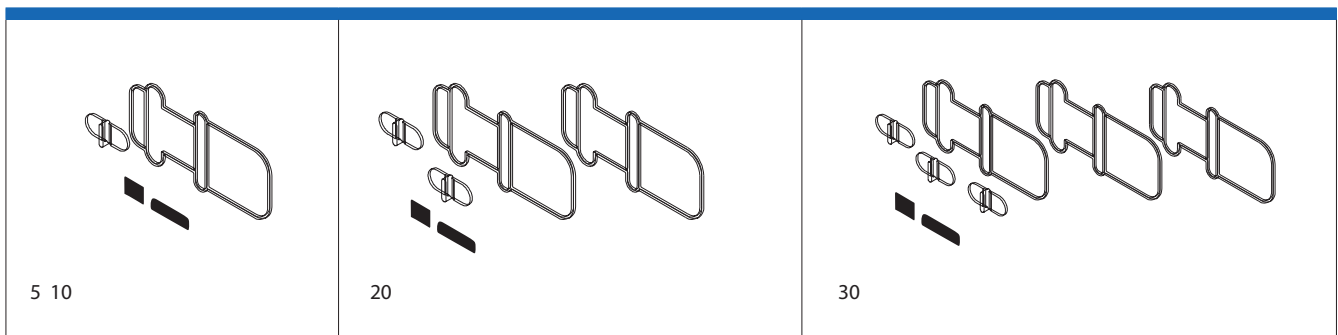
Modell	L1 (mm)	L2 (mm)
ABX5	20,7	87
ABX10	20,7	87
ABX20	28	94,2
ABX30	35	101,5

## Bestellung (Dichtelemente)



Spezifikation	Dichtung	Ventilklappe
Standard (NBR)	02.0050.419	02.0050.421
VITON	02.0050.420	02.0050.422
EPDM	02.0050.465	02.0050.466

## Reparatursätze



Modell	Bestellnummer		
	NBR	VITON	EPDM
ABX5-A(B, C)	01.0005.402	01.0005.602	01.0005.802
ABX10-A(B, C)	01.0010.402	01.0010.602	01.0010.802
ABX20-B(C)	01.0020.404	01.0020.604	01.0020.804
ABX30-B(C)	01.0030.406	01.0030.606	01.0030.806