



Spezifikationen

Max. Unterdruck	-85 kPa
Max. Saugleistung	220 l/m
Speisedruck	4-6 bar, max. 7 bar
Opt. Speisedruck	4,5 bar
Medium	Trockene Druckluft
Arbeitstemperatur	-20 °C bis +80 °C
Schallpegel	50-68 dBA

Features

- ☆ Diese Pumpen sind kompakt und leicht gebaut. Aufgrund ihrer kompakten Baugröße können sie dort montiert werden, wo der Unterdruck gebraucht wird, wenn nötig sogar direkt auf der Rückseite von Saugern.
- ☆ Sie arbeiten nach dem mehrstufigen Ejektorprinzip und erzeugen hohe Saugleistungen. Da sie aus hochwertigen Kunststoffen bestehen, sind sie beständig gegen die meisten Dämpfe.
- ☆ Optional mit Dichtungen aus Viton® & EPDM bei korrodierenden und sauren Umgebungen.

Bestellung

ABM5 - B - V

① ② ③

① Modell-Leistung äquivalent zu Leistung Elektropumpe

ABM5	0,05 kW
ABM10	0,10 kW
ABM20	0,20 kW
ABM30	0,30 kW

② Anschlüsse für Zuluft, Unterdruck, Abluft

	Zuluft	Unterdruck	Abluft
A	M5,Ø6	G1/8"	Interner Schalldämpfer
NA	M5,Ø6	NPSF1/8"	Interner Schalldämpfer
B	G1/8"	G3/8"	Interner Schalldämpfer
BA	G1/8"	G3/8"	Interner Schalldämpfer Anschlussplatte-AL
NB	NPSF1/8"	NPSF3/8"	Interner Schalldämpfer
NBA	NPSF1/8"	NPSF3/8"	Interner Schalldämpfer Anschlussplatte-AL
C	G1/8"	G3/8"	Externer Schalldämpfer
NC	NPSF1/8"	NPSF3/8"	Externer Schalldämpfer

※ Standard-Modell

ABM5-A, NA, B, BA, NB, NBA, C, NC ABM10-A, NA, B, BA, NB, NBA, C, NC ABM20-B, BA, NB, NBA, C, NC ABM30-B, BA, NB, NBA, C, NC

③ Dichtungsvarianten

Ohne Angabe	Standard (NBR)
V	VITON
E	EPDM

Technische Daten

Modell	Max. Unterdruck (-kPa)	Max. Saugleistung (l/min)	Luftverbrauch (l/min)	Schallpegel (dBA)	Min.-Schlauch-ID (innerh. 2 m)		
					Zuluft	Unterdruck	Abluft
ABM5	85	37	12-20	50-65	>2	>5	>8
ABM10		75	28-42	55-68	>2	>8	>10
ABM20		150	55-85	60-68	>4	>10	>12
ABM30		220	87-125	60-68	>6	>12	>15

※ Bemerkungen: Gewicht= ABM5-A (B, BA, NBA, C, NC) 32,5 g (38 g, 58 g, 58 g, 38 g, 38 g)
 ABM10-A (B, BA, NBA, C, NC) 32 g (37,5 g, 57,5 g, 57,5 g, 37,5 g, 37,5 g)
 ABM20-B (BA, NB, NBA, C, NC) 50 g (70 g, 70 g, 70 g, 50 g, 50 g)
 ABM30-B (BA, NB, NBA, C, NC) 62,5 g (82,5 g, 82,5 g, 82,5 g, 62,5 g, 62,5 g)

Saugleistung (l/min) bei verschiedenen Unterdrücken (-kPa)

Modell	-kPa	Speisedruck	0	10	20	30	40	50	60	70	80	Max. Unterdruck
ABM5	-kPa	4,5 bar	35	20,5	12	10,5	8,5	6,5	4,5	2,5	0,8	-85 kPa
ABM10			70	40,5	25	21	18	14	9,5	5	1,3	
ABM20			141	77	45	39,5	29,5	25	17,5	12	3	
ABM30			175	105	70	63	53	40	26	14	6,5	

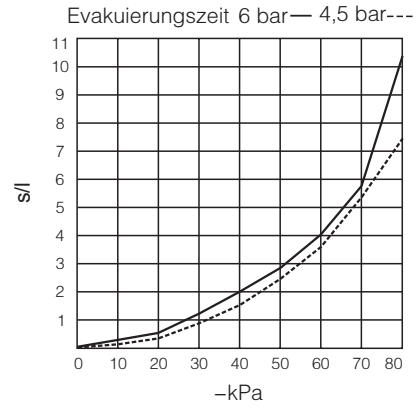
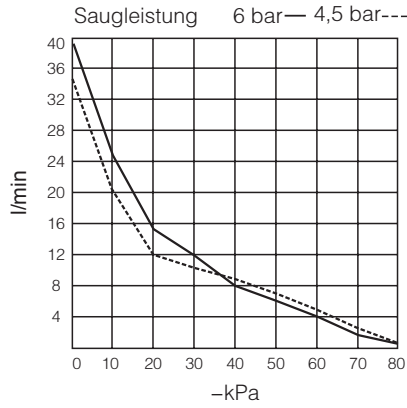
Modell	-kPa	Speisedruck	0	10	20	30	40	50	60	70	80	Max. Unterdruck
ABM5	-kPa	6 bar	37	25	15,5	12	8	6	4	2,7	0,6	-85 kPa
ABM10			75	55	27	20	18	12	9	5	2	
ABM20			150	100	55	38	30	24	16	11	3,2	
ABM30			220	150	81	65	50	38	27	18	5	

Evakuierungszeit (s/l) bis zum Erreichen verschiedener Vakuumpegel (-kPa)

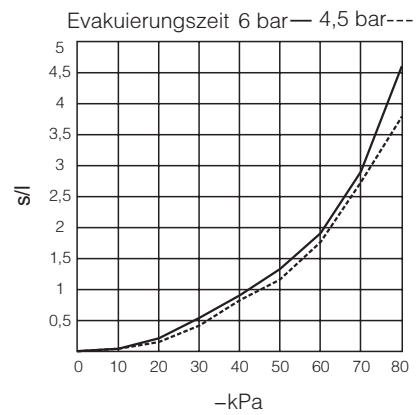
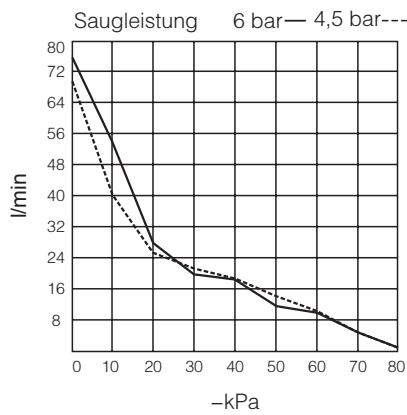
Modell	-kPa	Speisedruck	10	20	30	40	50	60	70	80
ABM5	-kPa	4,5 bar	0,11	0,42	0,95	1,66	2,5	3,65	5,25	7,89
ABM10			0,08	0,2	0,44	0,8	1,24	1,8	2,55	3,8
ABM20			0,04	0,12	0,23	0,41	0,65	0,93	1,33	2,03
ABM30			0,03	0,09	0,16	0,27	0,43	0,66	0,95	1,43

Modell	-kPa	Speisedruck	10	20	30	40	50	60	70	80
ABM5	-kPa	6 bar	0,13	0,51	1,15	1,93	2,87	4,09	5,84	10,46
ABM10			0,029	0,23	0,53	0,92	1,37	1,95	2,77	4,62
ABM20			0,023	0,15	0,28	0,46	0,71	1,02	1,48	2,55
ABM30			0,015	0,077	0,138	0,308	0,49	0,69	1,02	1,75

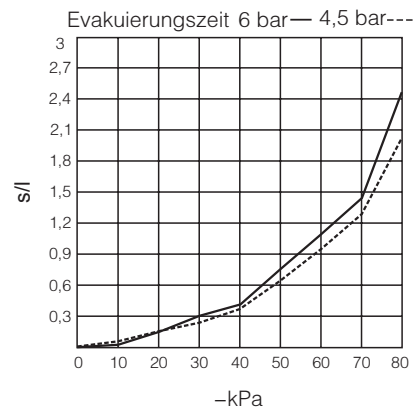
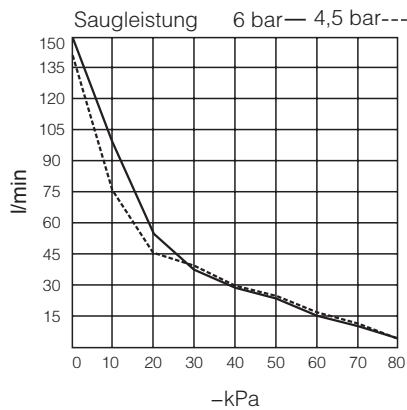
· ABM5



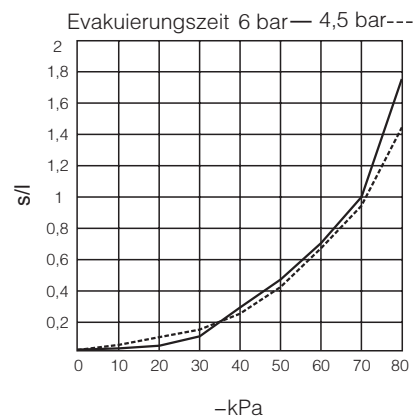
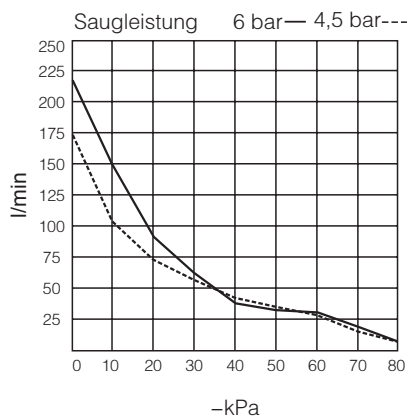
· ABM10



· ABM20



· ABM30

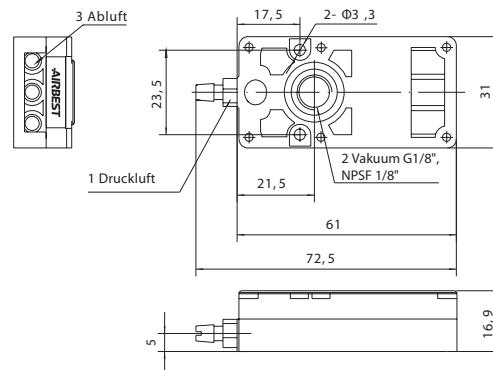


Vakuumerzeuger

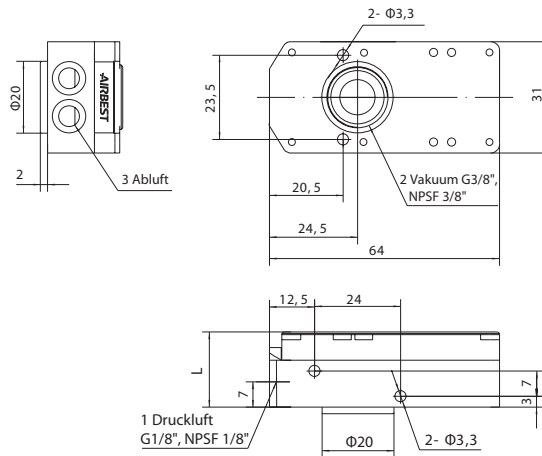
- ABM
- ABX
- ABM/ABX Kombityp
- AM
- AL
- AH
- AM Kombityp
- AL Kombityp
- AH Kombityp
- AZL112
- AZL212
- ACP
- ACPF
- ACV
- AZH
- AZU
- ASBP

Abmessungen (mm)

5
ABM(10)-A(NA)

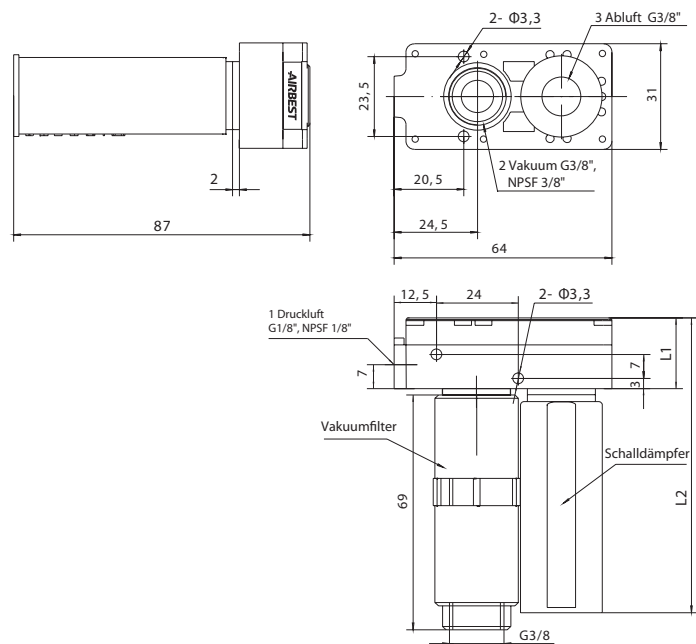


5 B
ABM(10)-(BA)
20 NB
30 NBA



Modell	L (mm)
ABM5	20,7
ABM10	20,7
ABM20	28
ABM30	35

5
ABM(10)-C(NC)
20
30



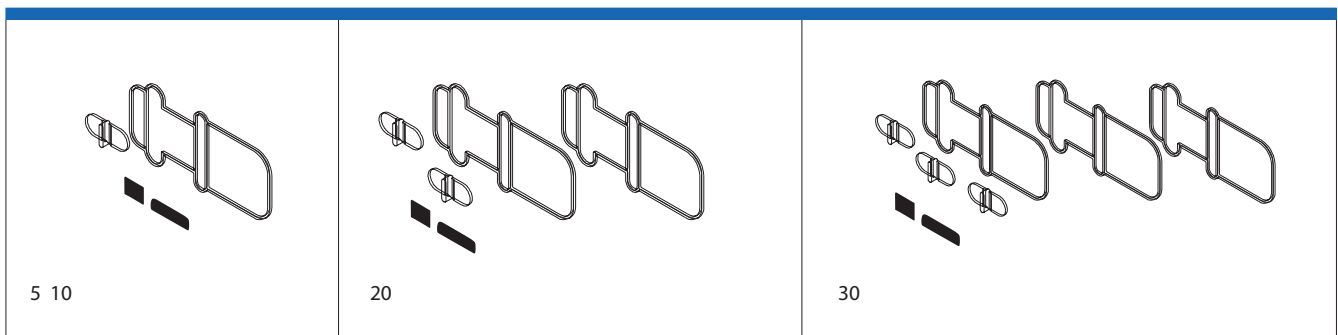
Modell	L1 (mm)	L2 (mm)
ABM5	20,7	87
ABM10	20,7	87
ABM20	28	94,2
ABM30	35	101,5

Bestellung (Dichtelemente)



Spezifikation	Dichtung	Ventilklappe
Standard (NBR)	02.0050.419	02.0050.421
VITON	02.0050.420	02.0050.422
EPDM	02.0050.465	02.0050.466

Reparatursätze



Modell	Bestellnummer		
	NBR	VITON	EPDM
ABM5-A(B, C)	01.0005.402	01.0005.602	01.0005.802
ABM10-A(B, C)	01.0010.402	01.0010.602	01.0010.802
ABM20-B(C)	01.0020.404	01.0020.604	01.0020.804
ABM30-B(C)	01.0030.406	01.0030.606	01.0030.806