

Features

- ☆ Flacher Sauger.
- ☆ Geeignet für den Transfer flacher Objekte.
- ☆ Empfohlen wenn Hubkraft parallel zur Objektoberfläche.

Anwendungen

- ◇ Hausgeräte
- ◇ Elektronikteile
- ◇ Glas
- ◇ Sperrholz
- ◇ Flachstahl
- ◇ Kunststoffplatten



Bestellung

SF40 N - 18F EH - KE1820-A16 - BH-G1/8

① Modell	② Werkstoff (Shore-Härte)	③ Anschlussgewinde
SF15 φ15	N NBR (55°)	18-F G1/8 Innengewinde (SF20,25,30,40,50,75,90)
SF20 φ20	S Silikon (50°)	18-FA G1/8 Innengewinde (SF40)
SF25 φ25	WS Weißer Silikon (50°)	5x18F G1/8 Innengewinde (SF40,SF50)
SF30 φ30	CS Leitfähig (Spezialwerkst.) (50°)	14-F G1/4 Innengewinde (SF75,90)
SF40 φ40		38-F G3/8 Innengewinde (SF75,90)
SF50 φ50		12-F G1/2 Innengewinde (SF75,90,110,150,200)
		34-F G3/4 Innengewinde (SF75,90,110,150,200)
		M5-M M5 Innengewinde (SF15)
		M5/18-MF M5 Innengewinde und G1/8 Außengewinde (SF20,25,30)
		M5/18-MFL M5 Innengewinde und G1/8 Außengewinde (SF20,25,30)
		5xM5F 5xM5 Innengewinde (SF20,25,30)
		18-M G1/8 Außengewinde (SF50)
		14-M G1/4 Außengewinde (SF40,50)
		38-M G3/8 Außengewinde (SF50)

*Nur für Werkstoff PU

④ Ventil
EH Vakuumsaugventil (SF20,25,30,40,50)
EB Tastventil (SF20,25,30,40,50,75,90,110,150)
- Nein



Zubehör

KE1820-A16 BH-G1/8

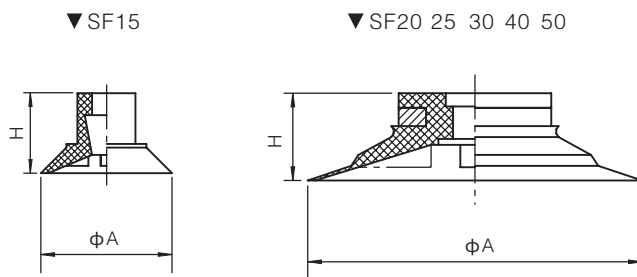
⑤ Federstößel	⑥ Kugelgelenk
Modell	Hub(mm)
KE510-A12, KE510-Y-A12	10
KE520-A12, KE20-Y-A12	20
KI506-R-A8, KI506-B-A8, KI506-E-A8, KI506-S-A8	06
KI510-R-A8, KI510-B-A8, KI510-E-A8, KI510-S-A8	10
KI525-R-A8, KI525-B-A8, KI525-E-A8, KI525-S-A8	25
KI507-V-A10	7
KI515-V-A10	15
KI520-V-A10	20
KE1810-A16, KE1810-L-A14, KE1810-V-A16	10
KE1820-A16, KE1820-L-A14, KE1820-V-A16	20
KE1830-A16, KE1830-L-A14, KE1830-V-A16	30
KE1850-A16, KE1850-L-A14, KE1850-V-A16*	50
KI1810-A16, KI1810-L-A16, KI1810-V-A16	10
KI1820, KI1820-L-A16, KI1820-V-A16*	20
KI1830-A16, KI1830-L-A16, KI1830-V-A16	30
KI1850-A16, KI1850-L-A16, KI1850-V-A16*	50
KE1210-L-A20, KE1210-A20	10
KE1220-L-A20, KE1220-A20	20
KE1230-L-A20, KE1230-A20	30
KE1250-L-A20, KE1250-A20	50
KI1210-L-A20, KI1210-A18, KI1210-A22	10
KI1220-L-A20, KI1220-A18, KI1220-A22	20
KI1230-L-A20, KI1230-A18, KI1230-A22	30
KI1250-L-A20, KI1250-A18, KI1250-A22	50

*Nicht verfügbar mit Kugelgelenk.

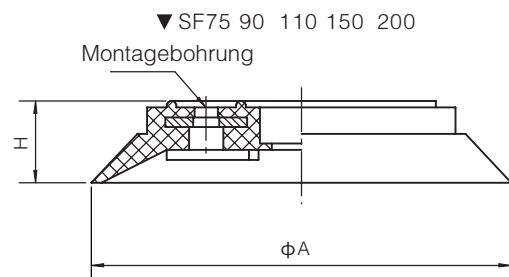
Empfohlene (max.) Hebekraft (N)

Modell	Volumen cm ³	Vertikale Hebekraft (N) 			Parallel-Hebekraft (N) 		
		-20 kPa	-60 kPa	-90 kPa	-20 kPa	-60 kPa	-90 kPa
SF15	0,037	3,25	8,4	11	3,45	6,48	7,5
SF20	1	6	15	18,7	5	7,95	8,45
SF25	1,1	9,2	19,3	24,9	7,95	8,95	10
SF30	2	13	24,8	30,8	11	15,98	20
SF40	4,8	20	40	50	15	25	29,5
SF50	10	37	74	96	24	40	50
SF75	20	80	201	272	60	110	140
SF90	50	99,8	272,8	365,8	86,8	156,5	193,5
SF110	70	141	418,5	562	140	24,8	299,7
SF150	160	300	845	1098	250	600	800
SF200	460	749	1899,5	2702	375,5	949,8	1347,8
SF300	820	1598	4293	6398	1323	3008	4665

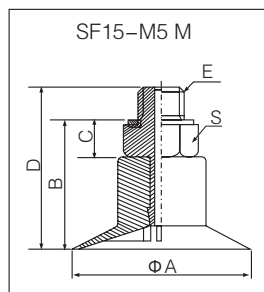
Abmessungen (mm)



Modell	ϕA	H
SF15	16,5	11
SF20	22	8
SF25	27	9
SF30	32	10
SF40	42	13
SF50	53	17,5

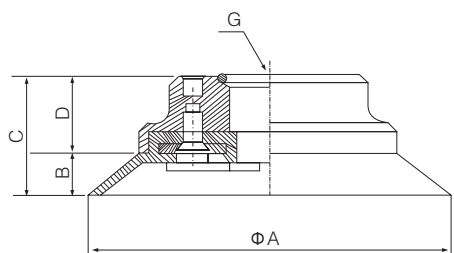
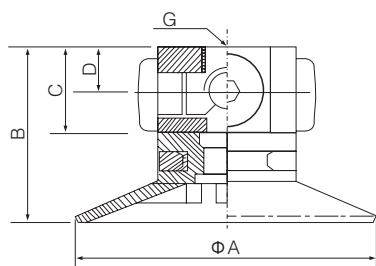
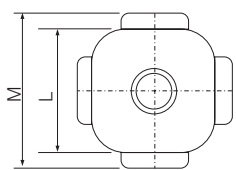
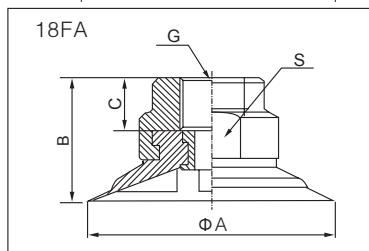
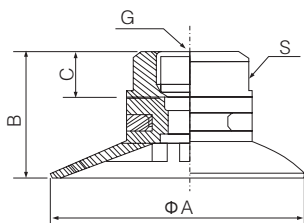
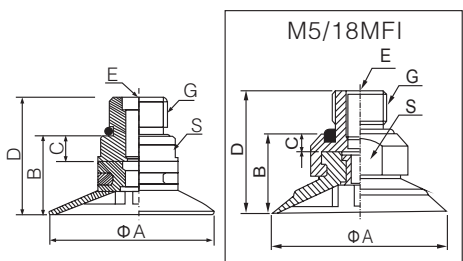


Modell	ϕA	H	Montagebohrung
SF75	77	13	4- $\phi 6,5$, Kreisdurchmesser 35
SF90	92	12,5	4- $\phi 6,5$, Kreisdurchmesser 35
SF110	112	20	8- $\phi 6$, Kreisdurchmesser 55
SF150	152	26	8- $\phi 6$, Kreisdurchmesser 70
SF200	200	41	-



Außen(Innen-)Gewindeanschluss (mm)

Modell	ΦA	B	C	D	E	G	S
SF15-M5M	16,5	11	5	19,5	M5	-	S7



Außen(Innen-)Gewindeanschluss (mm)

Modell	ΦA	B	C	D	E	G	S
SF20-M5/18MF	22	9,5	1,5	15,5	M5	G1/8	S12
SF20-M5/18MFI	22	11	3	18	M5	G1/8	S16
SF25-M5/18MF	27	10,5	1,5	16,5	M5	G1/8	S12
SF25-M5/18MFI	27	12	3	19	M5	G1/8	S16
SF30-M5/18MF	32	11,5	1,5	17,5	M5	G1/8	S12
SF30-M5/18MFI	32	13	3	20	M5	G1/8	S16
SF40-18M	42	18	5	25	-	G1/8	S17
SF40-14M	42	19	6	28	-	G1/4	S17
SF50-14M	53	22,5	6	32,5	-	G1/4	S24
SF50-38M	53	23,5	6	33,5	-	G3/8	S24

Innengewinde-Anschluss (mm)

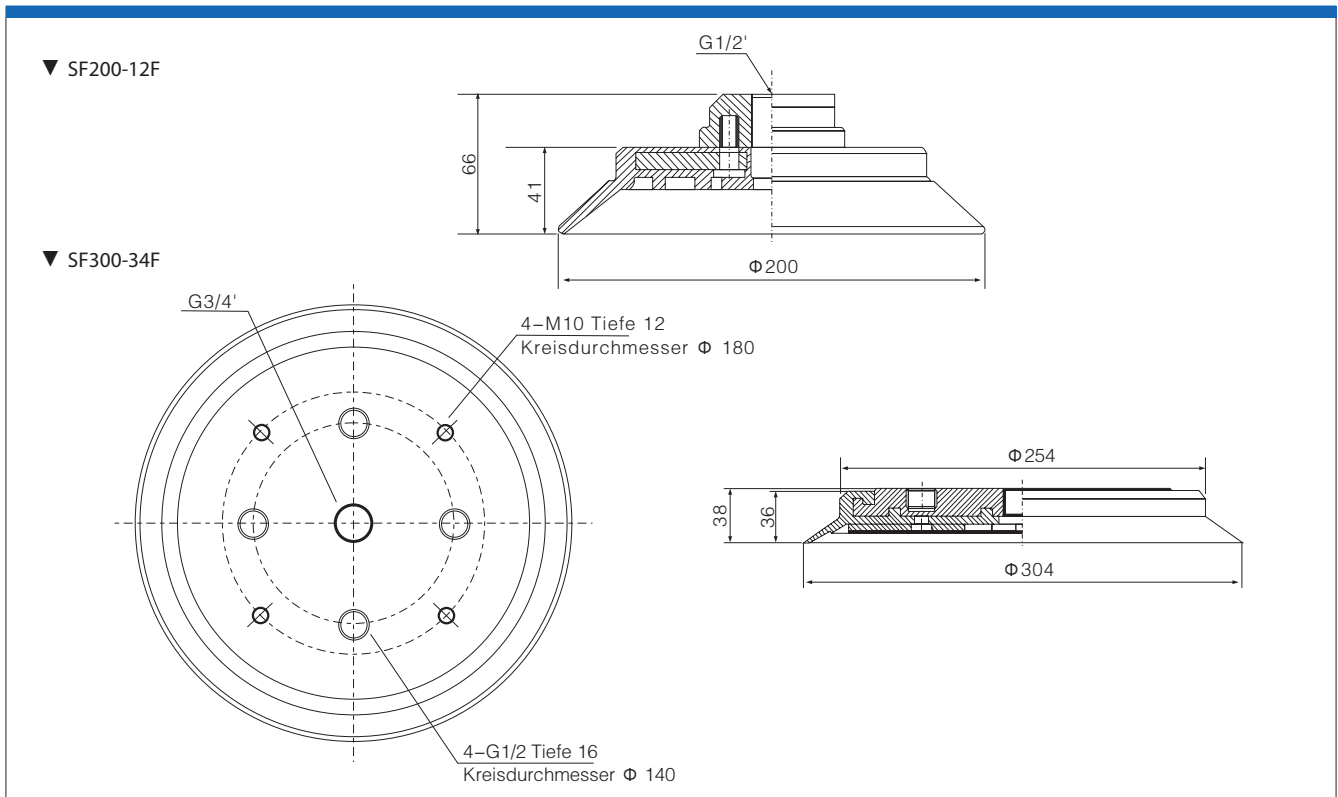
Modell	ΦA	B	C	G	S
SF20-18F	22	16	8	G1/8	S15
SF25-18F	27	17	8	G1/8	S15
SF30-18F	32	18	8	G1/8	S15
SF40-18F	43	21	8	G1/4	S17
SF40-18FI	42	22	9	G1/8	S21
SF50-18F	53	26,5	9	G1/8	S21

Innengewinde-Anschluss x5 (mm)

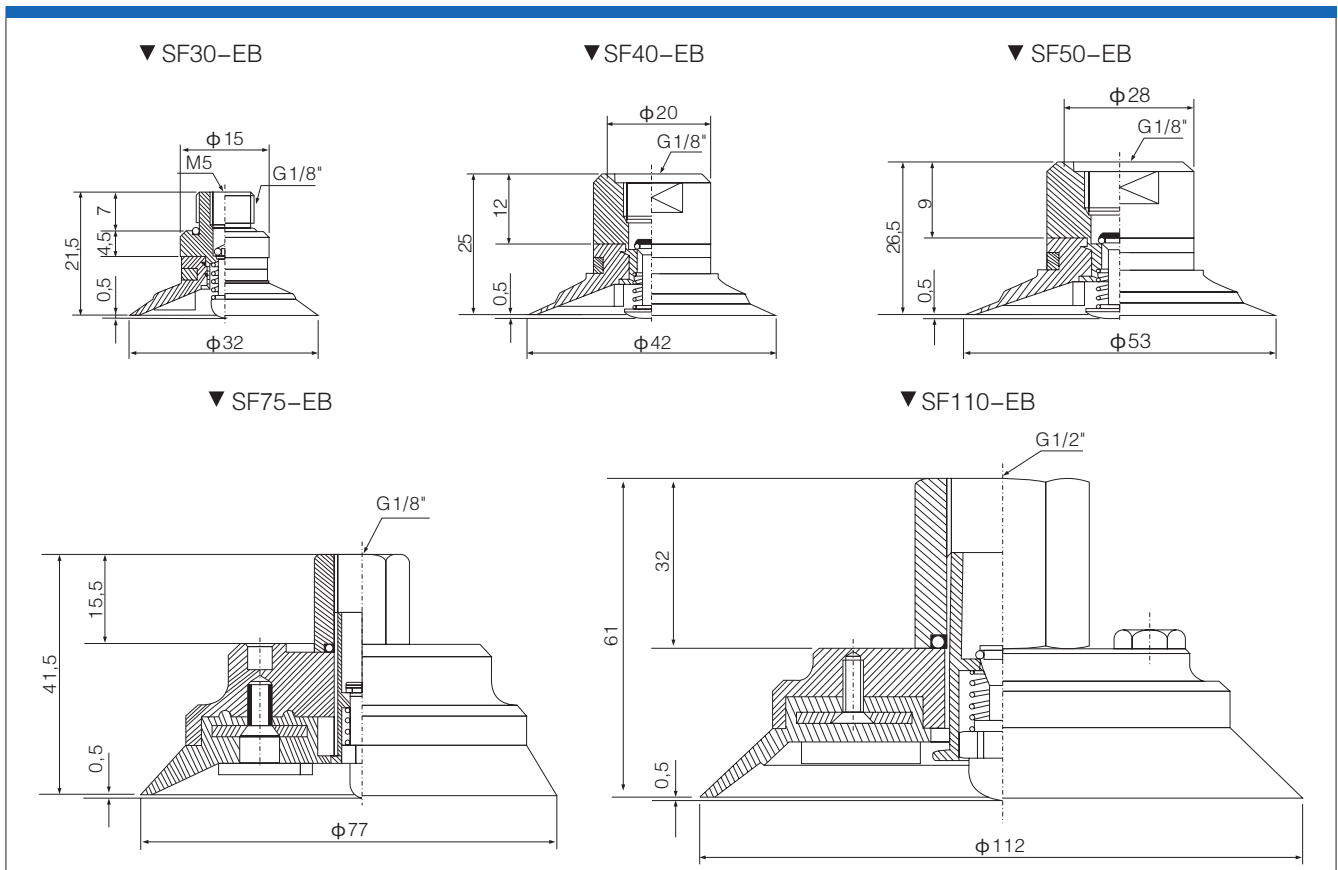
Modell	ΦA	B	C	D	G	□L	M
SF20-5xM5F	22	17	9	5	M5x5	15	22
SF25-5xM5F	27	18	9	5	M5x5	15	22
SF30-5xM5F	32	19	9	5	G1/8x5	15	22
SF40-5x18F	42	31	18	10	G1/8x5	22	30
SF50-5x18F	53	35,5	18	10	G1/8x5	28	36

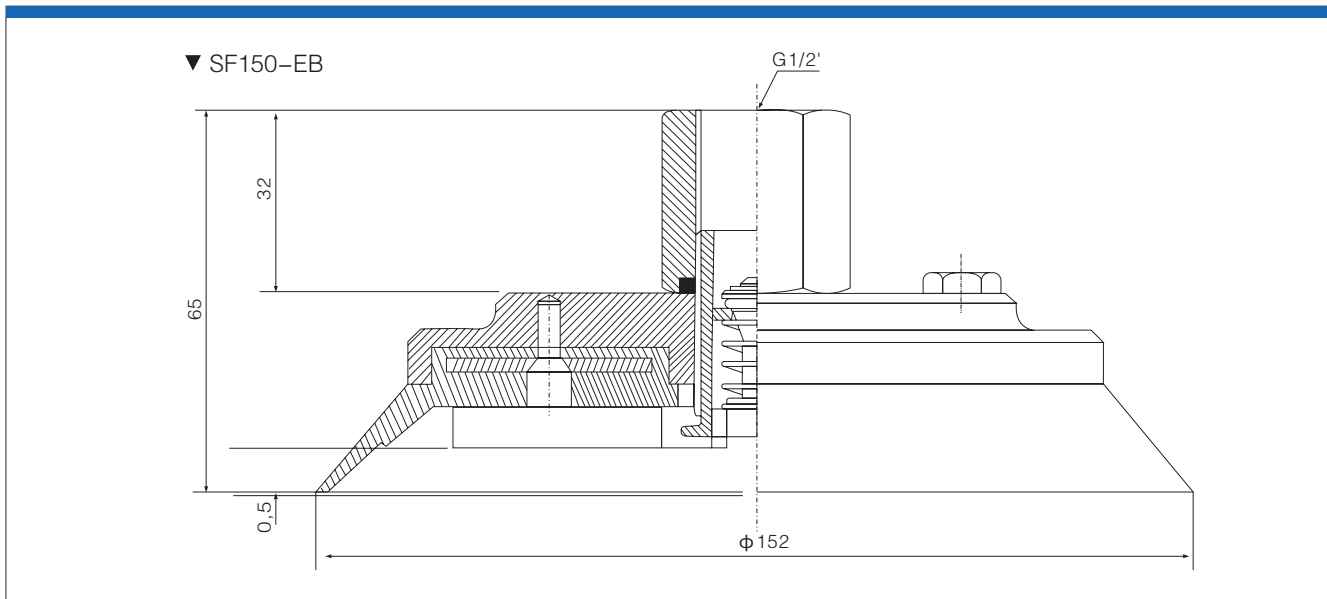
Innengewinde-Anschluss (mm)

Modell	ΦA	B	C	D	G
SF75-18F	77	8	26	18	G1/8
SF75-14F	77	8	26	18	G1/4
SF75-38F	77	8	26	18	G3/8
SF75-12F	77	8	26	18	G1/2
SF90-18F	92	7,5	25,5	18	G1/8
SF90-14F	92	7,5	25,5	18	G1/4
SF90-38F	92	7,5	25,5	18	G3/8
SF90-12F	92	7,5	25,5	18	G1/2
SF110-12F	112	14	29	15	G1/2
SF150-12F	152	18	33	14	G1/2



Abmessungen Tastventil

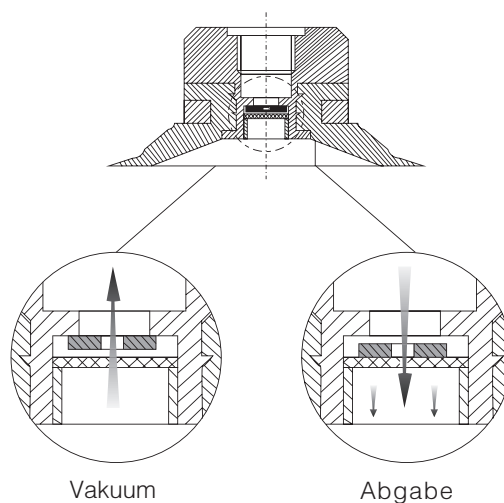




Zubehör

Vakuumsaugventil (EH)

Kann Höhenunterschiede der handzuhabenden Objekte ausgleichen. Bei Unterschieden in Form, Abmessungen und Position der Objekte wirkt das Ventil puffernd. Wenn der Sauger keinen Kontakt zum Objekt hat, kann das Vakuumsaugventil den Vakuumverlust senken.



Kegelventil (EB)

Wenn der Sauger keinen Kontakt zu dem Werkstück hat, schließt das Tastventil die Öffnung im Fitting, wodurch ein Vakuumverlust verhindert wird. Bei Kontakt des Saugers mit dem Objekt öffnet das Ventil zunächst, dann wird Vakuum im Sauger erzeugt.

