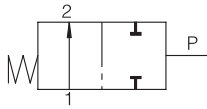


Features

☆2-Wege-Ventil mit 2 Stellungen (Schließer) mit Lufteinlass 1/8 und 1/4 ermöglicht das Öffnen und Schließen der Luftversorgung und kann zusammen mit dem Vakuumschalter zur Energieersparnis eingesetzt werden. Dieses kleine Ventil kann hohe Durchflussraten verarbeiten.



Bestellung

APL06 - D

① ②

① Modell	APL06	APL08	
② Funktion	B=NPT1/8 NPT1/4	D=NPSF1/8 NPSF1/4	G=G1/8 G1/4

Spezifikationen

Speisedruck	2,5...7 bar
Umgebungstemperatur	0...60 °C
Gehäusewerkstoff	Aluminium

Abmessungen (mm)

